

1. 243,496 ondalık gösteriminde 9 rakamının basamak değeri nedir?

- A) 9 B) 0,9 C) 0,09 D) 0,009

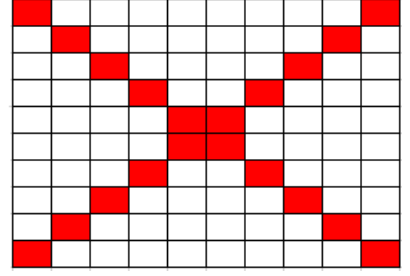
2. Aşağıdakilerden hangisi $\frac{32}{40}$ kesrinin ondalık gösterimidir?

- A) 0,32 B) 0,8 C) 3,2 D) 0,08

3. Okunuşu "iki yüz yirmi bir tam binde kırk üç" olan ondalık gösterim aşağıdakilerden hangisidir?

- A) 221,43 B) 221,043
C) 22,143 D) 2210,43

4. Yandaki şekilde boyalı bölge ile modellenen ondalık gösterim aşağıdakilerden hangisidir?



- A) 0,2 B) 0,12 C) 0,02 D) 2

5. Aşağıdakilerden hangisi ondalık gösterimlerin basamaklarından birisi değildir?

- A) Onda birler basamağı
B) Yirmide birler basamağı
C) Yüzde birler basamağı
D) Binde birler basamağı

6. Aşağıdakilerden hangisi doğrudur?

- A) $\frac{3}{5} = 0,3$ B) $\frac{8}{10} = 0,08$
C) $\frac{7}{100} = 0,07$ D) $\frac{21}{10} = 0,21$

7. 38,057 ondalık gösteriminin okunuşu aşağıdakilerden hangisidir?

- A) Otuz sekiz tam elli yedi
- B) Otuz sekiz tam yüzde elli yedi
- C) Otuz sekiz tam yüz elli yedi
- D) Otuz sekiz tam binde elli yedi

8. Aşağıdaki ondalık gösterimlerin hangisinde 3 rakamının basamak değeri diğerlerinden farklıdır?

- A) 28,03
- B) 9,235
- C) 544,834
- D) 12,30

9. 376,412 ondalık gösteriminde onlar basamağı ile yüzde birler basamağı yer değiştirirse aşağıdaki sayılardan hangisi oluşur?

- A) 367,412
- B) 372,416
- C) 316,472
- D) 476,312

10. 156,203 ondalık gösterimi ile ilgili olarak aşağıda verilenlerden hangisi yanlıştır?

- A) Tam kısmı 156'dır.
- B) Binde birler basamağındaki rakam 3'tür.
- C) 2 rakamının basamak değeri 0,2'dir.
- D) Basamak değeri en yüksek olan rakam 6'dır.

11. Aşağıdakilerden hangisi 3,5 ondalık gösterimin kesir olarak gösterimine eşit değildir?

- A) $3\frac{5}{100}$
- B) $3\frac{1}{2}$
- C) $3\frac{5}{10}$
- D) $\frac{35}{10}$

12. Aşağıdaki ondalık gösterimlerin hangisinde "4" rakamının basamak değeri 0,04'tür?

- A) 0,046
- B) 2,480
- C) 4,20
- D) 8,604

CEVAP ANAHTARI

1-C 2-B 3-B 4-A 5-B 6-C 7-D 8-D 9-C 10-C 11-A 12-A