



$$\left(\frac{3}{4} + \frac{4}{7} - \frac{12}{28}\right) : \frac{5}{7}$$

Mehmet'in yapmaya çalıştığı işlemin sonucu aşağıdakilerden hangisidir?

- A)  $\frac{25}{28}$  B)  $\frac{12}{28}$  C)  $\frac{5}{4}$  D)  $\frac{7}{5}$



$$\frac{3\Box + 1}{12}$$

Ali, kafasında bir basit kesir oluşturmaya çalıştığına göre  $\Box$  yerine kaç tane doğal sayı yazabilir?

- A) 2 B) 3 C) 4 D) 5



Günün  $\frac{2}{3}$ ' si kadar çalışırsam 10 haftada kış hazırlığım biter.

Karınca, verdiği bilgiye göre kaç saat çalışması lazım?

- A) 1600 B) 160 C) 560 D) 120



$a$  bir doğal sayıdır.  $\frac{a}{3}$  işleminin sonucu en küçük asal sayıya eşittir.

Neva Nur'un verdiği bilgiye göre  $\frac{a}{8}$  işleminin sonucu kaçtır?

- A)  $\frac{3}{8}$  B)  $\frac{3}{4}$  C)  $\frac{1}{2}$  D)  $\frac{1}{4}$

$$8 - 4 : \left(1 - \frac{3}{7}\right)$$

Tahtadaki işlemin sonucu kaçtır?

- A) 1 B) 2 C)  $\frac{40}{7}$  D)  $\frac{8}{7}$



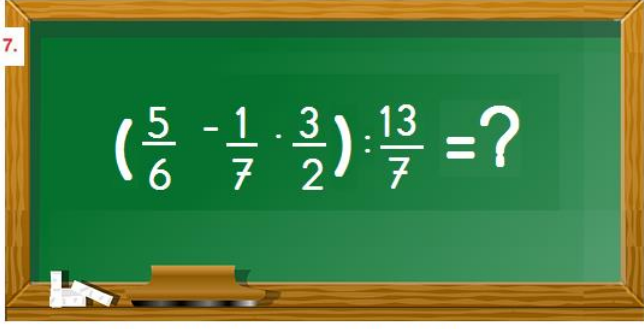
$$\frac{7}{12} + \frac{5}{8} - \frac{3}{4} = \star$$

Ayşe Öğretmen'in verdiği bilgiye göre

$$\frac{5}{4} + \frac{7}{12} + \frac{5}{8}$$
 işleminin sonucunun  $\star$

türünden değeri hangisidir?

- A)  $\star - 1$  B)  $\star + 2$   
C)  $1 + \star$  D)  $\star - 2$



Tahtadaki işlemin sonucu kaçtır?

- A)  $\frac{1}{3}$       B)  $\frac{1}{6}$       C)  $\frac{7}{6}$       D)  $\frac{5}{12}$

8.  $(1 - \frac{1}{5}) \cdot (1 - \frac{1}{6}) \cdot (1 - \frac{1}{7}) \cdot (1 - \frac{1}{8}) \cdot (1 - \frac{1}{9}) = ?$

İşleminin sonucu kaçtır?

- a)  $\frac{1}{4}$       b)  $\frac{1}{9}$       c)  $\frac{4}{9}$       d)  $\frac{5}{9}$

9.



$$\frac{A + B}{15} < \frac{14}{15}$$

Emir'in verdiği sıralamaya göre A . B en çok kaçtır?

- A) 45      B) 36      C) 40      D) 42

10.



$$\frac{29}{28} \cdot \frac{45}{44} \cdot \frac{12}{11} \cdot \frac{33}{32}$$

Ali'nin söylediği kesirlerin büyükten küçüğe doğru sıralanışı hangi seçenekte doğru verilmiştir?

- A)  $\frac{45}{44} > \frac{33}{32} > \frac{29}{28} > \frac{12}{11}$   
 B)  $\frac{45}{44} > \frac{12}{11} > \frac{33}{32} > \frac{29}{28}$   
 C)  $\frac{12}{11} > \frac{29}{28} > \frac{33}{32} > \frac{45}{44}$   
 D)  $\frac{33}{32} > \frac{45}{44} > \frac{29}{28} > \frac{12}{11}$

11.

$$\frac{3\frac{1}{2} - 2\frac{3}{4}}{2} = ?$$

İşleminin sonucu kaçtır?

- A)  $\frac{3}{8}$       B)  $\frac{3}{2}$       C)  $\frac{4}{3}$       D)  $\frac{8}{3}$

12.



Neva Nur bir kitabın 1. gün  $\frac{1}{2}$ ' sini, 2.gün  $\frac{3}{8}$ ' ini okuyor. 3. gün kalan 15 sayfayı okuyunca kitabı bitirdiğine göre okuduğu kitap kaç sayfadır?

- A) 80      B) 100      C) 120      D) 160