

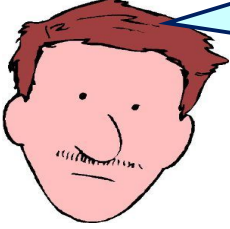
1- "Nöbetçi (1) hastaneye koşarak (2) ağır bir hastanın (3) olduğunu (4) söyledi." **cümlesinde numaralandırılmış yerlerden hangisine virgül (,) getirildiğinde cümledeki anlam karışıklığı ortadan kalkmış olur?**

- A) 1 B) 2 C) 3 D) 4

2- "Ahmet dün Sivas'a gittimi?" **cümlesinde nasıl bir yazım yanlışı yapılmıştır?**

- A) "Sivas" sözcüğünün üzerine gelen ek ayrı yazılmamalıdır.
B) Cümlede sonunda ünlem işareti olmalıdır.
C) "Sivas" sözcüğünün ilk harfi küçük harfle yazılmalıdır.
D) "mi" soru eki ayrı yazılmamıştır.

3-



Parantezle belirtilen yere sırasıyla hangi noktalama işaretleri konmalıdır?

Onu görmek istiyordum. Beni kabul etmedi. " Bana bak () " dedim. "Neden böyle davranıyorsun () " dedim.

- A) (!) (?) B) (...) (,) C) (.) (?) D) (:) (;)

4- Aşağıdaki altı çizili kelimelerden hangisinin yazımı yanlıştır?

- A) O da babası gibi hukuku seçmişti.
B) Bu renkten hiç hoşlanmadım.
C) Gögüsüme bir ağrı oturdu.
D) Küçüğe sevecen şekilde davrandı.

5- Aşağıdaki cümlelerin hangisinde noktalama işareti **yanlış kullanılmıştır?**

- A) Kars'tan Muğla'ya her yeri dolaşmış.
B) DSİ - den emekli olmuş.
C) Sözlüğü a' dan z' ye inceledik.
D) 8 km.lik yolumuz kaldı.

6- Aşağıdakilerin hangisinin sonuna **ünlem işareti** gelir?

- A) Kırlangıçlar, yuvalarını hiç unutmazlar
B) İsin böyle olacağını nasıl da bilemedik
C) Karsdaki köye nereden gidilir
D) Bebek, ağlayarak annesini uyandırdı

7- Aşağıdaki hangi cümlede sonunda **noktalama işareti yanlış kullanılmıştır?**

- A) İnsan, çalışmamaya görsün, başarılı olur mu hiç hayatta?
B) Gün olur, yıl gibi gelir insana; yıl olur, gün gibi gelir.
C) Ah şu sınavı bir kazanabilse, şu okula bir girebilse.
D) Kuşun yüreği öyle çarpıyor, öyle çarpıyor ki...

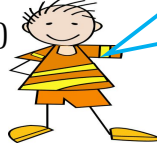
8- Aşağıdakilerden hangisinin söylediği **doğrudur?**

A)



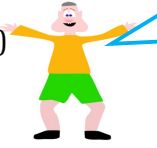
Virgül işareti cümlede ara sözlerin sadece başında kullanılır.

B)



Adlaşmış sıfatları, sıfatlardan ayırmak için nokta işareti kullanılır.

C)



Aktarılan söz veya yazıdan önce iki nokta işareti kullanılır.

D)



Öznedenden sonra nokta işareti kullanılır.

9- "Aman Allah'ım () Güneş altında pırıl pırıl parlayan kocaman bir saz balığı () oltanın ucunda çırpınıp duruyordu () "

Yukarıdaki parantezlerin içerisine, sırasıyla hangi noktalama işaretleri kullanılmalıdır?

A) (?) (,) (...)

C) (!) (,) (.)

B) (!) (,) (;)

D) (.) (,) (!)

10- Aşağıdaki cümlelerin hangisinde **noktanın kullanımıyla ilgili bir yanlışlık yapılmıştır?**

- A) Duvardaki levhada "Giriş." yazıyordu.
B) 15.10.1989'dan beri mektuplaşıyoruz.
C) Kardeşi bu sene 2. sınıfta okuyormuş.
D) Saat 10.50'de herkes hazır olsun.

11-Ay kime ait () Aya ayak basan Amerikalılara mı () veya oraya ulasan () bayrağı yerine diken tümüne mi ait ()"

Yukarıda verilen paragrafta parantezle boş bırakılan yerlere, aşağıdakilerden hangisi sırasıyla getirilmelidir?

- A) (!) (,) (,) (?) C) (?) (:) (:) (!)
B) (?) (,) (,) (?) D) (,) (,) (,) (?)

12-Abbasi halifelerinden biri Mecnun'a sorar () "Canım () Leyla ismindeki bu kara kuru kızın nesini seviyorsun ()"

Bu parçada boş parantezle gösterilen yerlere sırasıyla aşağıdaki noktalama işaretlerinden hangileri getirilmelidir?

- A) (:), (,), (?) B) (:), (,), (!)
C) (:), (,), (?) D) (:), (:), (?)

13-

Merakla () "Bu resim ne ()" diye sordu ()

Parantez içindeki yerlere hangi noktalama işaretleri getirilmelidir?

- A) (:) (?) (?) B) (:) (!) (,)
C) (,) (!) (?) D) (:) (?) (,)

14- "İşini olabilecek titizlikte yürütür () dükkânını tertemiz tutardı () Dükkânında her şeyin bir yeri vardı () Bir gün acele bir alışveriş anında () titrek parmaklarıyla toz şeker tartıyordu."



Yukarıdaki paragraftaki parantez içlerine, sırasıyla hangi noktalama işaretleri getirilmelidir?

- A) (,), (,), (,), (,) B) (,), (,), (,), (,)
C) (,), (,), (,), (,) D) (,), (,), (,), (,)

15- Aşağıdaki cümlelerin hangisinde kesme (') işaretinin kullanılmasına gerek yoktur?

- A) Arkadaşım, tatilde Bodrum'a gidecektim.
B) Ağabeyim, uzun zamandır TRT'de çalışıyor.
C) Saat 10.30'da bize geleceklerini söyledi.
D) Erzurum'lu bir arkadaşım vardı.

16-Aşağıdaki cümlelerden hangisinin sonuna "soru işareti" konulmaz?

- A) Boş zamanlarını iyi değerlendiriyor musun
B) Sınıfımı geçtim mi tatile çıkacağım
C) Neden bana gelmedin
D) Babamı mı arıyorsun

17-





Babam : () Yut oğlum () diyor.

Yukarıdaki boşluklara hangi noktalama işareti gelmelidir?

- A) Nokta (.) B) Ünlem (!)
C)Virgül (,) D)Tırnak işareti (")

18- "Söylediklerini kabul edemem () ama söyleme hakkını ölünceye kadar desteklerim."

Cümlesinde boş bırakılan yere hangi noktalama işareti getirilmelidir?

- A)  B) 
C)  D) 

19-"Paranı çaldım ve sen hala () merisi () diyorsun."

Cümlesinde, boş bırakılan yerlere, aşağıdaki noktalama işaretlerinden hangisi getirilmelidir?

- A) Tek tırnak (') B) Ünlem (!)
C) Virgül (,) D) Nokta (.)

20-Aşağıdakilerden hangisi ismin hal eklerinden birini alırsa kesme işareti ile ayrılır?

- A) Kitap
B) Kalem
C) Yusuf
D) Harita

CEVAPLAR:

1-A 2-D 3-A 4-C 5-B 6-B 7-C 8-C 9-C 10-A
11-B 12-C 13-D 14-D 15-D 16-B 17D- 18-
C 19-C 20-C
