

1.  $(-5a+12) + (7a-15)$

İfadesi aşağıdakilerden hangisine eşittir ?

- A)  $2a$                       B)  $2a-3$   
C)  $12a+3$                 D)  $12a+27$

2.  $(-4x-7)+(-6x-11)$

İfadesi aşağıdakilerden hangisine eşittir ?

- A)  $-10x-18$               B)  $-10x-4$   
C)  $2x-18$                  D)  $-2x+4$

3.  $(15b-25) - (8b+13)$

İfadesi aşağıdakilerden hangisine eşittir ?

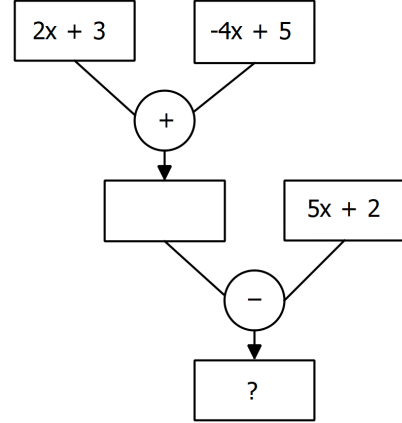
- A)  $23b-12$                 B)  $23b-38$   
C)  $7b-38$                  D)  $7b-38$

4.  $(-4b-9) - (-3b+6)$

İfadesi aşağıdakilerden hangisine eşittir ?

- A)  $7b-3$                     B)  $7b-15$   
C)  $b+3$                      D)  $-b-15$

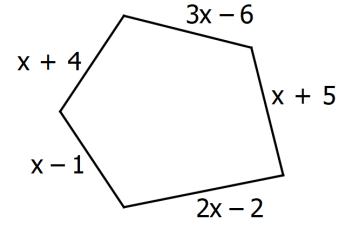
5.



Yukarıda verilenlere göre ? yerine aşağıdakilerden hangisi gelmelidir ?

- A)  $3x+10$                 B)  $3x-6$   
C)  $-7x+6$                 D)  $-7x+10$

6.



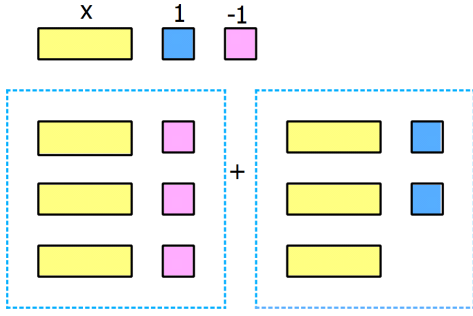
Yukarıda verilen beşgenin çevresi aşağıdakilerden hangisidir ?

- A)  $8x-18$                 B)  $8x+9$   
C)  $8x-9$                  D)  $8x$

7.  $(7x-5)$  ifadesinin  $(-6x-7)$  ifadesinden farkı kaçtır?

- A)  $-x+2$                 B)  $x-13$   
C)  $13x+2$                 D)  $13x-2$

8.



Yukarıda modellenen toplama işleminin sonucu aşağıdakilerden hangisidir?

- A)  $6x+5$                       B)  $6x-1$   
 C)  $x-5$                         D)  $x+1$

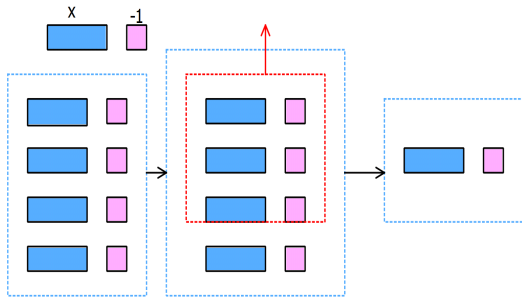
9.

$$\left(\frac{x}{5}-2\right)-\left(\frac{x}{4}+3\right)$$

İfadesi aşağıdakilerden hangisine eşittir ?

- A)  $\frac{x}{9}+6$                       B)  $\frac{x}{10}-5$   
 C)  $\frac{x}{20}+5$                       D)  $-\frac{x}{20}-5$

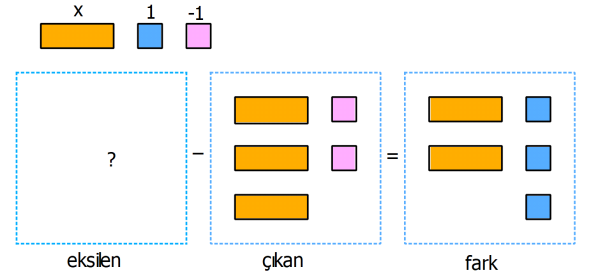
10.



Yukarıda modellenen işlem aşağıdakilerden hangisidir ?

- A)  $(4x+4) - (3x+3) = x-1$   
 B)  $(4x-4) - (3x-3) = x-1$   
 C)  $(4x+3) - (3x+2) = 2x+1$   
 D)  $(4x+4) - (2x+3) = 2x-1$

11. Bilgi: Çıkarma işleminde , eksilen sayıyı bulmak için, çıkan ile fark toplanır.  
 Eksilen = Çıkan + fark tır.



Yukarıda bir çıkarma işlemi modellenmiştir. Buna göre eksilen cebirsel ifade aşağıdakilerden hangisidir?

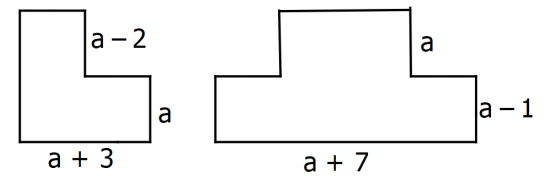
- A)  $3x+2$                       B)  $2x+3$   
 C)  $5x+1$                       D)  $x-1$

12.  $\left(\frac{x}{3}+7\right)+\left(-\frac{x}{4}-9\right)$

İfadesi aşağıdakilerden hangisine eşittir ?

- A)  $\frac{x}{12}-2$                       B)  $\frac{x}{7}-2$   
 C)  $-\frac{x}{12}+16$                       D)  $\frac{x}{7}-16$

13.



Yukarıda verilen şekillerin çevrelerinin toplamı aşağıdakilerden hangisidir?

- A)  $6a+2$                       B)  $6a+12$   
 C)  $12a+14$                       D)  $12a+12$

CEVAP ANAHTARI:1B-2A-3C-4D-5C-6D-7C-8B-9D- 10B-11C-12A-13C