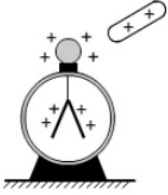


1

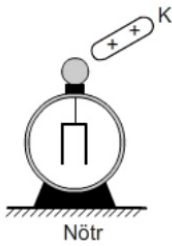


Şekildeki gibi pozitif yüklü bir elektroskobun topuzuna pozitif yüklü bir cisim yaklaştırıldığında yaprakların durumunun ne olacağı bir öğrenci grubuna sorulduğunda öğrencilerden farklı cevaplar alınmıştır.

Buna göre, hangi öğrencinin verdiği cevap doğrudur?

- A Önce açılır sonra kapanır.
- B Tamamen kapanır.
- C Biraz daha açılır.
- D Biraz kapanır.

2

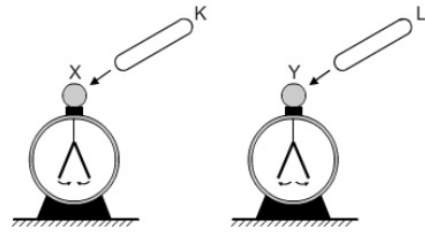


Nötr bir elektroskoba pozitif yüklü K cismi şeklindeki gibi yaklaştırılıyor.

Buna göre, elektroskobun yapraklarının ve topuzunun yük işareti aşağıdakilerden hangisi gibi olur?

	Topuz	Yaprak
A	+	-
B	+	Nötr
C	-	+
D	Nötr	+

3



Yüklü K ve L iletken çubukları, önceden negatif yüklerle yüklenmiş X ve Y elektroskoplarına şekildeki gibi yaklaştırıldığında X'in yapraklarının biraz kapandığını; Y'nin yapraklarının ise biraz daha açıldığını gözlemleyen öğrencilerden:

Tarkan: K cismi pozitif yüküdür.

Tarık: L cismi negatif yüküdür.

Sevda: K ve L çubukları birbirine dokundurulursa yükleri değişmez.

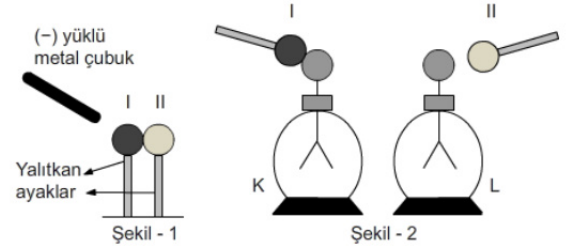
yorumlarını yapmışlardır.

Buna göre, hangi öğrencilerin yaptığı yorumlar doğrudur?

- A Tarkan ve Tarık
- B Tark ve Sevda
- C Tarkan ve Sevda
- D Tarkan, Tarık ve Sevda

4

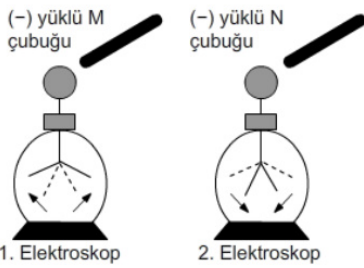
Nötr iki metal küre birbirine değecek biçimde durmaktadır. (-) yüklü metal çubuk birinci küreye Şekil - 1'deki gibi değdirilip çekiliyor. Bu iki küre birbirinden ayrılarak birincisi nötr K elektroskobunun topuzuna değdiriliyor. İkincisi ise nötr L elektroskobunun topuzuna Şekil - 2'deki gibi değmeden yaklaştırılıyor.



Buna göre son durumda, K ve L elektroskoplarında yaprakların yükü ne olur?

	K	L
A	-	+
B	-	-
C	+	+
D	+	-

5

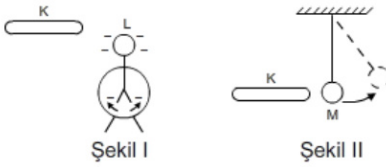


Negatif (-) yüklü M ve N çubukları, yüklü elektroskoplara yaklaştırıldıklarında şekillerde de görüldüğü gibi 1. elektroskobun yaprakları açılırken 2. elektroskobun yaprakları biraz kapanıyor.

**Buna göre, elektroskoplara başlangıçtaki yük durumu aşağıdakilerden hangisinde doğru verilmiştir?**

	1. Elektroskop	2. Elektroskop
A	-	-
B	-	+
C	+	-
D	+	+

6



K cismi, Şekil I'deki gibi (-) yüklü L elektroskobuna yaklaştırıldığında yapraklar biraz daha açılıyor; Şekil II'deki yalıtkan ipe asılı M cismine yaklaştırıldığında ise M cismini itiyor.

**Buna göre, K ve M cisimlerinin yüklerinin türü nedir?**

	K	M
A	+	+
B	-	+
C	+	-
D	-	-

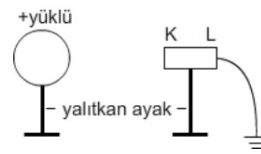
7

- I. Kamyonların arkasında yere doğru uzanan bir zincir bulunması
- II. Yüksek binalara paratoner takılması
- III. Yürüyüş yapan insanların ayakkabı ve çoraplarını çıkarıp toprağa dokunması

**Yukarıdakilerden hangilerinde fazla yüklerin toprağa verilmesi amaçlanır?**

- A I ve II
- B I ve III
- C II ve III
- D I, II ve III

8

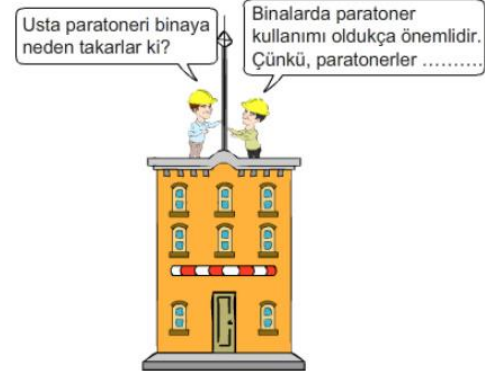


Yalıtkan ayak üzerinde durmakta olan yüksüz ve iletken KL çubuğunun L ucu topraklanmıştır. K ucuna (+) yüklü kürecik şeklindeki gibi değmeyecek biçimde yaklaştırılıyor.

**Düzenek bu durumdayken önce toprak bağlantısı kesilip sonra (+) yüklü kürecik uzaklaştırılırsa iletken çubuğun K ve L uçlarındaki yüklerinin işareti ne olur?**

	K	L
A	+	+
B	-	-
C	-	Nötr
D	Nötr	-

9

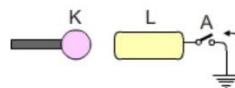


Yukarıda bir inşaat ustası ile çırağın yeni yapılan bir binanın çatısına paratoner takarken aralarında geçen konuşma verilmiştir.

**Buna göre, ustanın verdiği cevap aşağıdakilerden hangisi ile bitirilir ise konuşma balonunda boş bırakılan cümle doğru olarak tamamlanmış olur?**

- A yıldırımları kaçırır.
- B binaya estetik bir görünüm sağlar.
- C bina ve çevresini yıldırımlardan korur.
- D yıldırım oluşmasını engeller.

10



Yüklü K küresi, nötr L iletkenine şekildedeki gibi yaklaştırılıp A anahtarını kapatıldığında iletken telden ok yönünde negatif yük geçtiği tespit ediliyor.

**Buna göre, bu deneyden aşağıdaki sonuçlardan hangisine ulaşamaz?**

- A K küresi pozitif (+) yüklüdür.
- B L cismi negatif (-) yüklenir.
- C L cisminin K'ye yakın ucu negatif yüklenir.
- D K küresi sistemden kaldırılırsa L cismi negatif yüklenir.

50	Elektrik Yüklü Cisimler	C	C	A	B	B	D	D	B	C	D
----	-------------------------	---	---	---	---	---	---	---	---	---	---