

DOĞRUSAL DENKLEMLER 1
ADI-SOYADI:

1) Aşağıda denklemleri verilen doğrulardan hangisi orijinden geçer?

- A) $y - 2x - 2 = 0$ B) $x - y = 2$
C) $y = x + 1$ D) $2y - x = 0$

2) Aşağıdakilerden hangisi x eksenine paralel, y eksenine dik olan bir doğru denklemdir?

- A) $y = x$ B) $y = \frac{x}{2}$
C) $x = -2$ D) $y = 4$

3) Aşağıdaki doğru denklemlerinden hangisi x eksenini keser, y eksenini kesmez?

- A) $y = -x$ B) $2y = \frac{3x}{5}$
C) $x = -2$ D) $y = 4$

4) $y - 2x - 12 = 0$ doğrusu ile eksenler arasında kalan bölgenin alanı kaç br^2 dir?

- A) 60 B) 48 C) 36 D) 24

5) Aşağıda verilen doğru denklemlerinden hangisi hem x eksenini hem de y eksenini keser?

- A) $y + 2x = 0$ B) $x - y = 2$
C) $y = 1$ D) $x = -3$

6) $y - ax - 5 = 0$ doğrusu $(-1, 3)$ noktasından geçtiğine göre, a kaçtır?

- A) 2 B) 3 C) -2 D) -3

7) $y - 3x - 12 = 0$ doğrusu x eksenini hangi noktada keser?

- A) 4 B) -2 C) -4 D) -6

SINIFI:

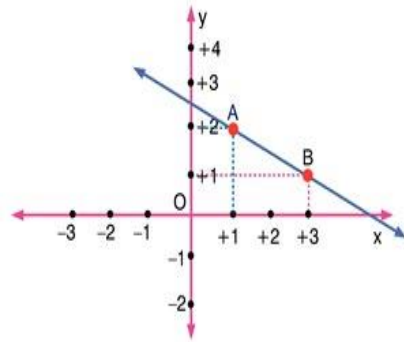
8) $y + 2x - 4 = 0$ denklemine göre, x' in y türünden eşiti nedir?

- A) $\frac{4-y}{2}$ B) $\frac{4+y}{2}$
C) $\frac{y}{2} - 4$ D) $\frac{y}{2} + 4$

9) $3y + 2x - 6 = 0$ doğrusu y eksenini hangi noktada keser?

- A) 2 B) 3 C) -2 D) -3

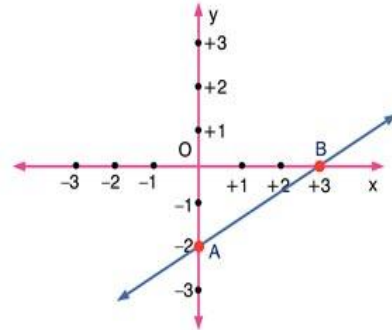
10)



Yukarıdaki grafiğin denklemi aşağıdakilerden hangisidir?

- A) $y + 2x = 3$ B) $x - y = 3$
C) $y - 2x = 5$ D) $2y + x = 5$

11)



Yukarıdaki grafiğin denklemi aşağıdakilerden hangisidir?

- A) $y + 2x = 6$ B) $2x - 3y = 6$
C) $y - 2x = 6$ D) $2y - 3x = 6$

A
H
M
E
T
E
R
O
L
B
O
S

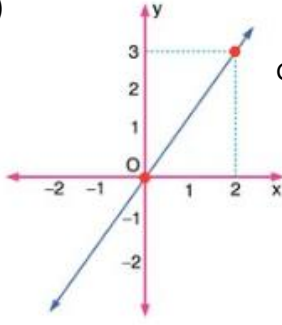
A
H
M
E
T
E
R
O
L
B
O
S

A
H
M
E
T
E
R
O
L
B
O
S

A
H
M
E
T
E
R
O
L
B
O
S

DOĞRUSAL DENKLEMLER 1

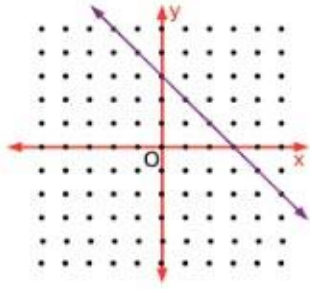
12)



Grafiğe göre, $x = 999$ alınırsa y kaç olur?

- A) 1002 B) 1001
C) 1000 D) 998

13)



Yukarıdaki grafiğin denklemi nedir?

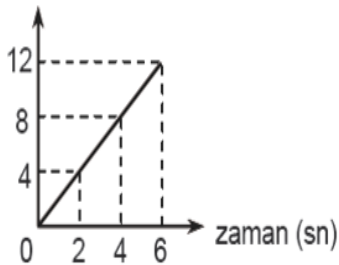
- A) $y - x = 3$ B) $x + y = 3$
C) $x + y = -3$ D) $x - y = 3$

14) $A(-1, n)$ noktası $2y + 5x = 7$ denklemi ile verilen doğru üzerinde olduğuna göre, n kaçtır?

- A) 2 B) 1 C) 0 D) -1

Alınan yol (m)

15)



Yukarıda grafikte bir aracın zamana bağlı aldığı yolu gösteren doğru grafiği verilmiştir. Grafiğe göre bu aracın yarım saatte aldığı yol kaç m olur?

- A) 3600 B) 720
C) 360 D) 60

16) $x = -3$, $y = -2$, $x = 5$ ve $y = 4$ doğruları ile sınırlı bölgenin alanı kaç br^2 dir?

- A) 36 B) 42 C) 48 D) 54

17) $y = cx$ doğrusu ile $y - ax = 5$ doğrusu $A(2, 3)$ noktasında kesiştiğine göre, a kaçtır?

- A) -4 B) -3 C) -2 D) -1

18) $12y - 5x - 60 = 0$ doğrusunun x eksenini kestiği noktanın y eksenine uzaklığı kaç birimdir?

- A) 20 B) 13 C) 12 D) 6

19) $4x - 3y + 2k - 1 = 0$ doğrusu orijinden geçtiğine göre k kaçtır?

- A) $\frac{3}{2}$ B) $\frac{1}{2}$ C) $-\frac{3}{2}$ D) $-\frac{1}{2}$

20) I. $y = -x$ doğrusu orijinden geçer.

II. $y + 3x = 0$ doğrusu x ve y eksenlerini keser.

III. $y = 2$ doğrusu x eksenine diktir.

IV. $x = 3$ doğrusu y eksenine paraleldir.

Yukarıda doğrularla ilgili verilen bilgilerden hangileri yanlıştır?

- A) I - II B) II - IV
C) III - IV D) II - III

75. Yıl Ortaokulu/ Nevşehir