

**1. Normal bir embriyonik gelişimin segmentasyon evresinde**

aşağıdaki olaylardan hangisi gerçekleşir?

- A) Büyüme
- B) Hücre göçü
- C) Hücre farklılaşması
- D) Programlı hücre ölümleri
- E) Hücre çoğalması

**2. Zigottan başlayıp yeni bir bireyin meydana gelmesiyle sonuçlanan olayların tümüne gelişme denir.**

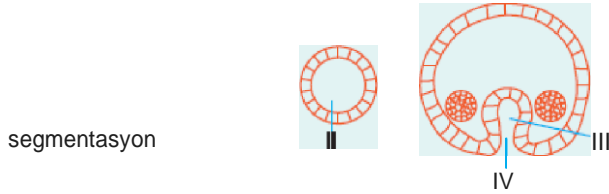
Embriyonun gelişimi sırasında,

- I. hücre göçü,
- II. organogenez,
- III. farklılaşma,
- IV. segmentasyon

**olaylarının** gerçekleşme sırası aşağıdakilerden hangisinde **doğru verilmiştir?**

- A) I—III—IV—II
- B) II—IV—I—III
- C) III—II—IV—I
- D) IV - I - III - II
- E) IV - III - I - II

**3. Aşağıda embriyonik gelişim sırasında gerçekleşen basamaklar verilmiştir.**



**Bu evrelerdeki numaralandırılmış kısımların doğru adlandırılmaı hangisinde doğru eşleştirilmiştir?**

	Blastopor	Blastomar	Gastrula boşluğu	Blastosöl
A)	I	III	IV	II
B)	II	IV	I	III
C)	III	II	IV	I
D)	IV	I	III	II
E)	IV	III	I	II

**4. Organogenez sırasında;**

- notokord
  - nöral tüp
- meydana gelir.

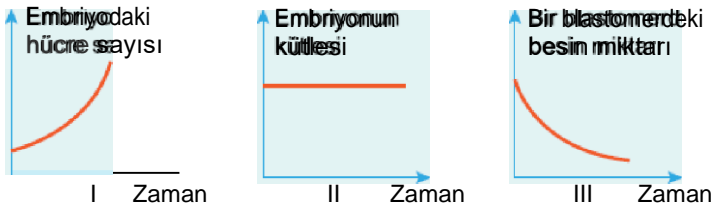
**Notokord ve nöral tüp ile ilgili,**

- I. Notokord embriyonik dönemde oluşur ve yerini omurgaya bırakır.
- II. Kılırsal tüpün oluşumunda rol alır.

III. Nöral tüp kanalı önde beyni, arkada ise omuriliği oluşturur.  
bilgilerinden hangileri doğrudur?

- A) Yalnız I                      B) Yalnız III                      C) I ve II  
D) II ve III                      E) I, II ve III

5. İnsanda gerçeNeşen embriyonik gelişim sırasında birbiriyle aynı büyüklük ve genetik özelliklere sahip blastomerlerin oluştuğu dut görünümündeki hücre topluluğuna morula denir. İnsanda gerçekleşen embriyonik gelişimde zigottan morula kadarki değişim ile ilgili,



grafilerinden hangileri doğrudur?

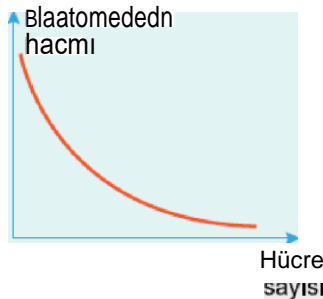
- A) Yalnız II                      B) I ve II                      C) I ve III  
D) II ve III                      E) I, II ve III

6. Plasentalı memelilerde aşağıdaki faktörlerden hangisi embriyonun doğal gelişimini olumsuz yönde etkilemez?

- A) Virüsler  
B) Antibiyotikler  
C) Radyasyon  
D) Kalıtsal mutasyonlar  
E) Folik asit

7. Embriyonik gelişim sırasında blastomer sayısının artışına bağlı olarak herbir blastomerin hacmindeki değişim yandaki grafikte verilmiştir. Bu durum,

- I. organogenez,  
II. nörolasyon,  
III. segmentasyon,  
IV. gastrulasyon



evrelerinin hangilerinde meydana gelir?

- A) Yalnız III                      B) I ve IV                      C) II ve III  
D) I, II ve IV                      E) II, III ve IV

8. Memelilerin gelişimi sırasında oluşan plasenta, I. solunum gazı ve madde değişimi

II. hormon salgılama,  
III. azotlu artıkları biriktirme  
işlevlerinden hangilerini yerine getirebilir?

- A) Yalnız I                      B) Yalnız II                      C) Yalnız III  
D) I ve II                      E) I, II ve III

9. Segmentasyon evresinde **oluşan** hücrelerde,  
I. kromozomlardaki gen çeşidi,  
II. kromozom sayısı,  
III. sitoplazmadaki ribozom sayısı  
**özelliklerinden hangileri** aynı olur?

- A) Yalnız I                      B) Yalnız II                      C) Yalnız III  
D) I ve II                      E) II ve III

@ Zigottan bölünme ve büyüme sonucu oluşan hücrelerin özelleşmesine farklılaşma denir.

Hücre farklılaşması,

- I. segmentasyon,  
II. morula,  
III. blastula,  
IV. gastrula

evrelerinin hangilerinde ortaya çıkar?

- A) Yalnız IV                      B) I ve II                      C) II ve IV  
D) I, II ve III                      E) II, III ve IV

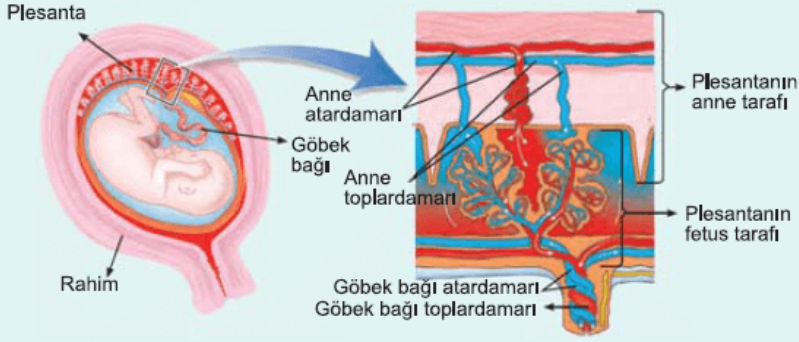
11. Aşağıdakilerden hangisi gebelikte sigara kullanımının sonuçlarından biri değidir?

- A) Bebeğin yeni doğan dönemde ölüm riskinin artması  
B) Erken doğum riskinin artması  
C) Düşük riskinin artması  
D) Doğumu kolaylaştırması  
E) Fetusun yeterince gelişmemesi

12. Embriyonik gelişimde görülen organogenez sırasında,  
I. bazı hücrelerin lizozom enzimleri ile erimesi,  
II. hücre göşü,  
III. mezenşim hücrelerinin oluşumu  
**olaylarından hangileri gerçekleşebilir?**

- A) Yalnız I                      B) Yalnız III                      C) I ve II  
D) I ve III                      E) I, II ve III

13. İnsanda anne ile fetus arasında madde alışverişini sağlayan plasenta yapısı aşağıdaki şekilde verilmiştir.



Plasenta ile fetus arasındaki göbek kordonunda yer alan,

- I. göbek bağı atardamarı
- II. göbek bağı toplardamar

damar çeşitlerinde bulunabilecek maddeler aşağıdakilerden hangisine **yanlış** eşleştirilmiştir?

I	II
A) CO <sub>2</sub>	O <sub>2</sub>
B) NH <sub>3</sub>	Glikoz
C) CO <sub>2</sub>	Amino asit
D) Glikojen	CO <sub>2</sub>
E) H <sub>3</sub> O	O <sub>2</sub>

[www.derskitabicevaplirim.com](http://www.derskitabicevaplirim.com)

Cevaplar :

1)E, 2)D, 3)D, 4)E, 5)E, 6)E, 7)A, 8)D, 9)D, 10)A, 11)D, 12)C, 13)D,