

1. Yümü X, Y, Z Cisimlerinin proton ve elektron sayıları şekildeki gibidir.

	Proton Sayısı	Elektron Sayısı
X	$k + 4$	
Y	$2k$	$2k - 1$
Z	$4k$	$5k$

- k ve z pozitif tamsayılar olduğuna göre,
I. X ile Y birbirini iter.
II. X ile Z birbirini çeker.
III. Y ile Z birbirini iter.

yargılarından hangileri doğrudur?

- A) Yalnız I B) Yalnız II C) I ve II
D) I ve III E) II ve III

2. K cisimi (+), L ve M cisimleri de (-) elektrik yüklüdür. Buna göre,

- I. K ve L birbirlerini çeker.
II. L ve M birbirini iter.
III. K ve M birbirini iter.

yargılarından hangileri doğrudur?

- A) Yalnız I B) Yalnız II C) Yalnız III
D) I ve II E) I ve III

3. Yüklü X cisimi Y cismini itiyor, Y ise yüklü Z cismini çekiyor. Buna göre,

- I. X + ise Y + dır.
II. X + ise Z - dir.
III. X - ise Z + dır.

yargılarından hangileri doğrudur?

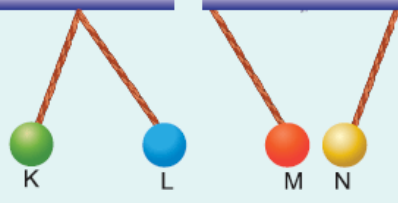
- A) Yalnız I B) I ve II C) I ve III
D) II ve III E) I, II ve III

4. Elektrik yüklü cisimlerden K, L yi çekerken L, M yi itiyor. Buna göre, K, L, M nin yük işaretleri aşağıdakilerden hangisi olabilir?

	<u>K</u>	<u>L</u>	<u>M</u>
A)	+	+	-
B)	+	-	+
C)	-	+	+
D)	-	-	+
E)	-	+	-

Elektrik yüklü K L M N

5. Elektrik yükü K, L, M, N küreleri yalıtkan iplerle asıldığında denge konumları şekildeki gibi oluyor.



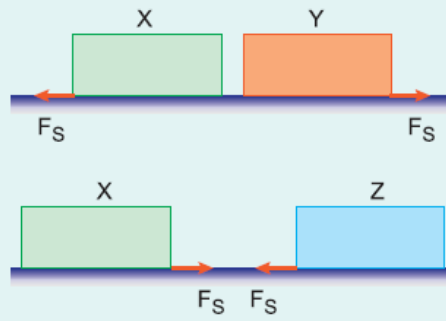
Buna göre,

- I. K ve L aynı cins elektrik yüküdür.
- II. L ile M birbirlerini iter.
- III. K ve N birbirini iter.

yargılarından hangileri **kesinlikle** doğrudur?

- A) Yalnız I B) Yalnız II C) Yalnız III
D) I ve II E) I ve III

6. Yüklü X, Y, Z cisimleri, sürtünmeli yüzeylerde dengededir.



Cisimlere etki eden sürtünme kuvvetleri şekildeki gibi olduğuna göre,

- I. X ile Y aynı cins yüküdür.
- II. X ile Z aynı cins yüküdür.
- III. Y ile Z zıt cins yüküdür.

yargılarından hangileri doğrudur?

- A) Yalnız I B) I ve II C) I ve III
D) II ve III E) I, II ve III