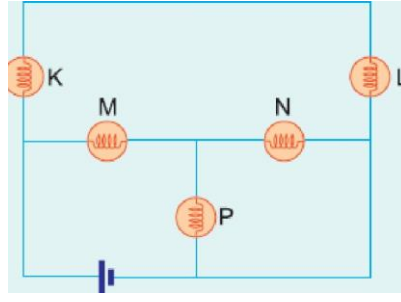


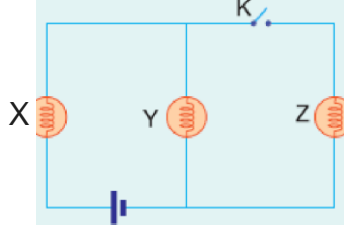
1. Özdeş lambalarla kurulan

şekildeki devrede en parlak yanan lampa hangisidir?



- A) K      B) L      E) M      D) N      E) P

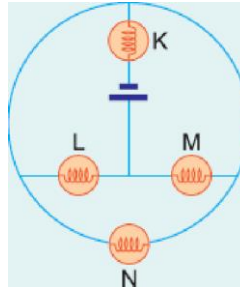
2. Şekildeki devrede K anahtarı açık iken X ve Y lambalarının parlaklıkları  $P_x$  ve  $P_y$  dir. K anahtar kapalırsa  $P_x$  ve  $P_y$  s n ne söylenebilir?



$P_x$        $P_y$

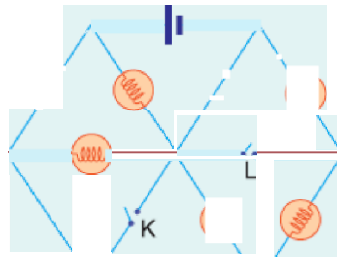
- A) Artar      Azalır  
B) Değişmez      Azalır  
C) Değişmez      Değişmez  
D) Azalır      Değişmez  
E) Artar      Değişmez

3. Özdeş lambalarla kurulan şekildeki devrede K, L, M, N lambalarından hangileri aynı parlaklıkta yanar?



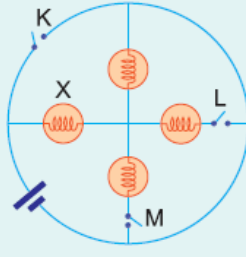
- A) K ve L      B) K ve M      C) L ve M  
D) K ve N      E) L, M ve N

4. Şekildeki elektrik devresinde K ve L anahtarları açıktır. Buna göre en fazla kaç lambanın ıgık şiddeti birbirine eşittir?



- A) 1      B) 2      C) 3      D) 4      E) 5

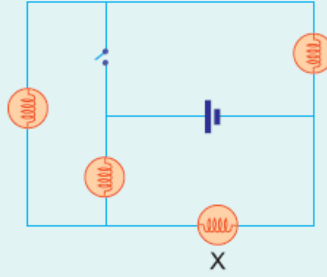
5. Şekildeki devrede K, L, M anahtarları açık iken X lambası ışık vermektedir. Buna göre, K, L, M anahtarlarından hangisi kapatılırsa, X lambasının parlaklığı artar?



- A) Yalnız K                      B) Yalnız L                      C) Yalnız M  
D) K ya da L                      E) L ya da M

6. Özdeş lambalarla kurulmuş şekildedeki devrede X lambasının gücü anahtar açıkken  $P_1$ , kapalıyken  $P_2$  dir.

Buna göre,  $\frac{P_1}{P_2}$  oranı kaçtır?



- A)  $\frac{1}{16}$                       B)  $\frac{3}{16}$                       C)  $\frac{1}{4}$                       D)  $\frac{9}{25}$                       E)  $\frac{3}{4}$