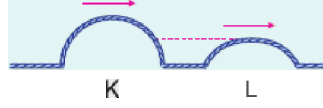


1. Türdeş bir yay üzerinde oluşturu-  
lan K ve L atmaları şekildeki gi-  
bidir.



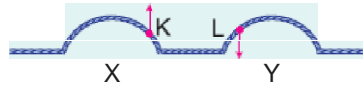
Buna göre,

- I. K nin yayılma hızı L ninkine eşittir.  
II. K nin genliği L ninkinden büyüktür.  
III. K nin dalga boyu L ninkinden büyüktür.

yargılarından hangileri **kesinlikle doğrudur**?

- A) Yalnız I                      B) Yalnız III                      C) I ve II  
D) I ve III                      E) I, II ve III

2. Gergin, türdep bir yay üzerin-  
de oluşturulan X ve Y atmaları-  
nın K ve L noktalarının hareket  
yönleri şekildeki gibidir.



Buna göre, bu X ve Y atmalarının,

- I. yayılma hızının büyüklüğü  
II. yayılma yönü  
III. genlik

niceliklerinden hangileri **şüphesiz aynıdır**?

- A) Yalnız I                      B) Yalnız II                      C) I ve II  
D) I ve III                      E) I, II ve III



Kalınlıkları farklı esnek iki yay F büyüklüğündeki kuvvetlerle  
gerilerek K ve L atmaları oluşturulmuştur.

Buna göre, K ve L nin,

v, iletim hızı,

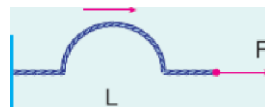
Z, genişlik

y, genlik

niceliklerinden hangileri birbirine eşit **olabilir**?

- A) Yalnız v                      B) Z ve y                      C) v ve Z  
D) v ve y                      E) v, Z ve y

4. F büyüklüğündeki kuvvetle gerilmiş  
esnek bir yayda oluşturulan atma ok  
yönünde ilerliyor.



Buna göre,

1. Atmanın genliğini artırma

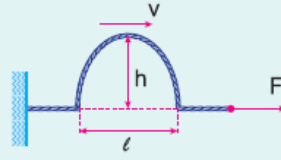
II. Daha ince bir yay kullanma

III. F kuvvetini artırma

**işlemlerinden hangisi yapılırsa, atmanın ilerleme hızı artar?**

- A) Yalnız I                      B) Yalnız II                      C) I ya da II  
D) I ya da III                      E) II ya da III

5. F kuvveti ile gerilmiş bir telde oluşturulan atmanın hızı  $v$ , uzunluğu  $\ell$ , genliği  $h$  dir.



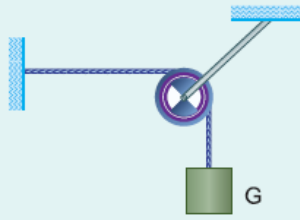
**Buna göre, F artırılırsa;**

- I.  $v$  artar.  
II.  $\ell$  azalır.  
III.  $h$  artar.

**yargılarından hangileri doğrudur?**

- A) Yalnız I                      B) Yalnız II                      C) Yalnız III  
D) I ve II                      E) II ve III

6. Uzunluğu  $\ell$ , birim uzunluğunun kütlesi  $\mu$  olan tel ağırlığı  $G$  olan cisme şekildeki gibi bağlanmıştır.



**Buna göre, bu telde oluşturulan dalgaların hızı  $\ell$ ,  $\mu$ ,  $G$  niceliklerinden hangisinin artmasıyla azalır?**

- A) Yalnız  $\ell$                       B) Yalnız  $G$                       C) Yalnız  $\mu$   
D)  $\ell$  ya da  $G$                       E)  $\mu$  ya da  $G$