

1. I. Sabun köpüğü

II. Tuzlu su

III. Unlu su

Yukarıdaki karışım örneklerinde bulunan taneçklend boyutlarının sıralanışı hangi seçenekte doğru verilmiştir?

- A) I < II < III B) I < III < II C) II < I < III
D) II < III < I E) III < II < I



Yukarıda bazı karışım türleri I ve bunlara ait özellikler verilmiştir. Buna göre verilenler hangi seçenekte doğru olarak eşleştirilmiştir?

- A) I. a B) I. b C) I. b D) I. c E) I. c
II. b II. a II. c II. a II. b
III. c III. c III. a III. b III. a

3. Aşağıdakilerden hangisi tek fazlıdır?

- A) Zeytinyağı - su karışımı
B) Sisli hava
C) Tebeşir tozu - su karışım
D) Çamurlu su
E) Deniz suyu

4. I. 2 gram sülfürik asit - 8 gram su

II. 20 gram su - 80 gram etil alkol

III. 10 gram su - 90 gram şeker

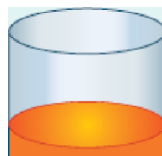
Yukarıdaki şzözeltilömeklerinden hangilerinde çözücü audur?

- A) Yalnız I B) I ve II C) I ve III
D) II ve III E) I, II ve III

5. Yandaki karışım ile ilgili,

I. İki fazlıdır

II. Çözelti olarak tanımlanır.



III. Homojendir.

yargılarından hangileri doğrudur?



- A) Yalnız I B) I ve II C) I ve III
D) II ve III E) I, II ve III

6. Bir çözünme olayında, çözünen parçacığın etrafını saran çözücü moleküllerinin sayısı,

- I. Çözünmenin ekzotermik olması
II. Çözünen parçacıkların büyüklüğü
III. Çözücünün polar olması

Yukarıdakilerden hangilerine bağlı olabilir?

- A) Yalnız II B) Yalnız III C) I ve II
D) I ve III E) II ve III

www.derskitabicevaplarm.com

Cevaplar :

1)C, 2)D, 3)E, 4)E, 5)B, 6)A,