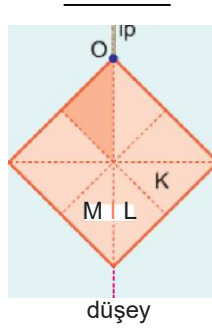


1. Eşit bölmelere ayrılmı? düzgün türdeş daire levha, O noktasından ipe asıldığında şekildeki konumda dengede kalıyor.



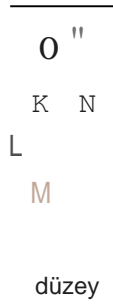
Levhanın taralı parçası çıkarıldığında,

- I. K parçasını çıkarma
- II. L parçasını çıkarma
- III. K ve M yi çıkarma

İşlemlerden hangisi yapıldığında levhanın dengesi kgb zu mazı

- A) Yalnız I B) Yalnız II C) Yalnız III
D) I ya da III E) II ya da III

2. Altı eşit parçaya bölünmüş düzgün altıgen levha şekildeki gibidengededir.



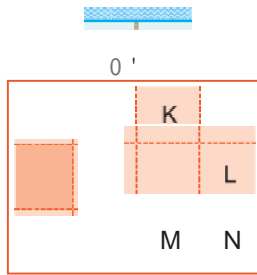
Düzgün, türdeş levhanın taralı parçası kesilip atıldığında dengenin bozulmaması için,

- I. K parçasını çıkarma,
- II. L parçasını N nin üzerine yapıştırma,
- III. M parçasını çıkarma

İşlemlerinden hangisi yapılmalıdır?

- A) Yalnız I B) Yalnız II C) Yalnız III
D) I yada III E) II ya da III

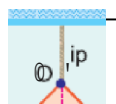
3. Eşit karelere ayrılmış düzgün, türdeş bir levha O noktasından asıldığında şekildeki gibi dengede kalıyor. Levhanın taralı kısmı kesilecek çıkarılıyor.



Dengenin bozulmaması için K, L, M, N karelerinden hangilerinin çıkarılması gerekir?

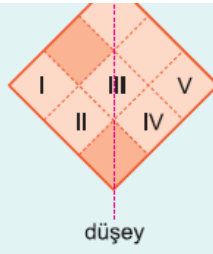
- A) Yalnız K B) Yalnız L C) K ve M
D) K ve N E) L ve N

4. Eşit karelere bölünmüş düzgün ve türdeş levha bir ipe O noktasından tavana



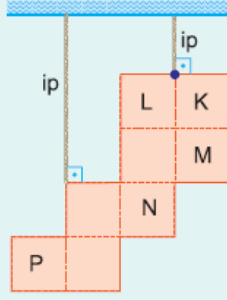
asılıyor.

Şekildeki taralı parçalar çıkarıldığında dengenin bozulmaması için I, II, III, IV, V parçalarından hangisinin çıkarılması gerekir?



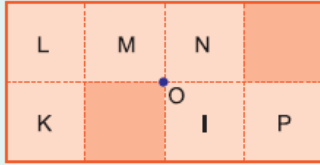
- A) I B) II C) III D) IV E) V

5. Eşit kare bölmeli, düzgün ve türdeş levha iki iple şekildeki gibi asılmıştır. Buna göre, levhanın aşağıdaki bölmelerinden hangi ikisi birlikte çıkarılırsa iplerdeki gerilme kuvvetleri birbirine eşit olur?



- A) K ve M B) K ve N C) L ve N
D) M ve P E) N ve P

6.



Şekildeki düzgün ve türdeş levha, düşey düzlemde, O noktasından geçen bir eksen çevresinde serbestçe dönebilmektedir. Levhanın taralı parçaları kesilerek çıkarılıyor. Bu parçalardan bir tanesi I numaralı parça üzerine yapıştırılıyor.

Diğer parça aşağıdakilerden hangisinin üzerine yapıştırılırsa, levha şekildeki gibi dengede kalır?

- A) K B) L C) M D) N E) P

Cevaplar :

1)B, 2)D, 3)B, 4)D, 5)B, 6)D,