

1. **Trake solunumu ve bu solunum şeşidinin görüldüğü canlılar ile ilgili olarak aşağıdakilerden hangisi ydol1şit£?**

- A) Böcekler ve çok ayaklılar trake solunumu yapar.
- B) Trakeler kitin halk€ilarla de9teklenir.
- C) Orümcek ve akreplerde kitapsı akciğ€er bulunur
- D) Trakeler trakeol denilen çok ince borucuklarla sonlanır.
- E) Trake solunumu yapanların kanında solunum gazları tapınır.

2. **Aşağıda verilen canlılardan hangisi solunum sırasında havanın serbest oksijenini kullanamaz?**

- A) Alabalık
- B) Atmaca
- C) Kuç
- D) Orümcek
- E) Yarasa

3. **Aşağıda verilen hayvanların hangisi solungaç solunumu yapmaz'2**

- A) Lüfer
- B) Midye
- C) Ahtapod
- D) Kertenkele
- E) Istakoz

4. Balıklar suda % 2-3 oranında bulunan oksijenden daha fazla yararlanmak için,
I. solungaçların lifşeklinde dallanarak yüzeyinin genişlemesi,
II. solungaç kılcalarında kanın akış yönü ile dışarıdaki suyun akış yönünün birbirine zıt olması,
III. solungaçların ince yüzeyli olması adaptasyonlarından hangilerini geliştirmiştir?

- A) Yalnız I
- B) I ve II
- C) I ve III
- D) II ve III
- E) I, II ve III

5. **Solungaç solunumu ile ilgili aşağıdakilerden hangisi yanlıştır?**

- A) Hayvanların sudaki oksijenden yararlanabilmesi solungaç solunumu ile gerçekleşir.
- B) Suda yaşayan yumuşakçaların bir kısmı, bazı eklembecaklılar, bazı solucanlar, kurbağaların larvaları ve balıklar solungaç solunumu yapar.
- C) Dış solungaçlar iplikli, tüysü ve yaprak peklindedir.
- D) Kemikli balıklarda solungaç kapağı bulunmaz.
- E) Balıklarda solungaç lifleri arasında suyun geçişi ters akım prensibi ile açıklanır.

6. **Solungaçlar ve aolungaç solunumu ile ilgili olarak,
1. Solungaçların kılc damarlarında kanın akışı suyun akış doğrultusuna terstir.**

II. ouua çukur ııııuç unaqor ı auıur \$jaç upıto ı vo a ıua uarııaf
epitelini difüzyonla geçerek kan dolaşımına katılır.

III. Kılcal kan damarı ağına sahiptir.
Bilgilerinden hangileri doğrudur?

- A) Yalnız II B) I ve II C) I ve III
D) II ve III E) I, II ve III

- Alveolleri ile bunları saran kılcal damarlar arasında gaz de-ğişimi yapılması
- Yüzeyinin nemli ve genip olması
- Vücut içinde yer alması

Yukarıda verilen özelliklerin tümü,

1. solungaç,
- II. kitapsı akciğer,
- III. trake,
- IV. akciğer

Yapılarından hangilerine aittir?

- A) Yalnız I B) Yalnız IV C) I ve III
D) II ve IV E) I, III ve IV

- Deri solunumu
- Solungaç solunumu
- Akciğer solunumu

Yukarıda verilen solunum çeşitlerinin tümünü hayatının farklı evrelerinde gösterebilen canlı grubu aşağıdakilerden hangisidir?

- A) Balık B) Kurbağa C) Sürüngen
D) Kuş E) Memeli

Aşağıdaki canlılardan hangisinin akciğer yüzeyi alveoller yardımıyla genişlemiştir?

- A) Baykuş B) Semender C) Yılan
D) kurbağa E) Fare

Aşağıda verilen canlılardan hangisinin solunum organı solungaç

- A) Balık B) Kurbağalarvası C) Semender
D) Midye E) Balina

Aşağıdaki canlı ve solunum organı eşleştirmelerinden hangisi yanlıştır?

-
- A) E qin kurbağa - Deri
 - B) insan - Akciğer
 - C) Toprak solucanı - Deri
 - D) Böcek - Trake
 - E) Yarasa - Solungaç

12. Kurbağalar hayet evrelerinin çeşitli bölümlerinde,

- I. deri solunumu,
- II. akciğer solunumu,
- III. solungaç solunumu

solunum çeşitlerinin hangilerini sadece larva döneminde gerçekleştirir?

- A) Yalnız I
- B) Yalnız II
- C) Yalnız III
- D) I ve II
- E) II ve III

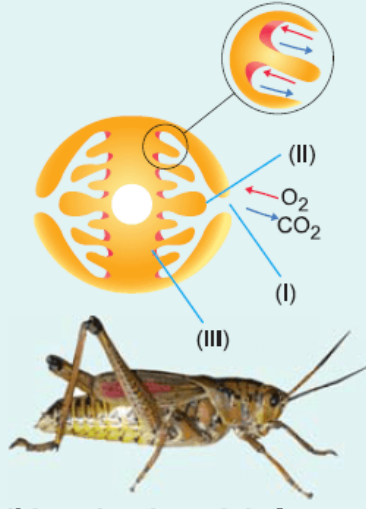
13. Deri solunumu ve bu solunum çeşidini gerçekleştiren canlılar ile ilgili olarak aşağıdakilerden hangisi yanlıştır?

- A) Deri solunumu yapan canlılarda deri, kuru ve gözeneksizdir.
- B) Toprak solucanı, bazı yuvarlak solucanlar, kurbağa ve se-menderlerde deri solunumu görülür.
- C) Deri solunumu yapan hayvanlar genellikle vücut yüzey alanını hacmins göre artırmak için küçük, ince vs yassı vücuda sahiptir.
- D) Solunum gazlarının alış verişi difüzyonla olur.
- E) Karbon dioksit kılcal damardan deri yüzeyi ile vücut dışına atılır.

14. Omurgalı hayvanların bazıları akciğer solunumu yapar. Akciğerle ilgili olarak aşağıdakilerden hangisi yanlıştır?

- A) Akciğerin oluşturduğu solunum yüzeyinin alanı canlının enerji ihtiyacına göre değişir.
- B) Kurbağa ve sürüngenlerde akciğerler, gaz alışverişini artıracak şekilde bölmelere ayrılmıştır.
- C) Akciğer, vücudun dış kısmında yer alır.
- D) Karada yaşayan omurgalı hayvanlarda solunum organı akciğerlerdir.
- E) Bölmeli yapılara, keselere ve alveollere ayrılması solunum yüzeyini genişletir.

15. Omurgalı hayvanların bazıları akciğer solunumu yapar.



Yukarıdaki şekilde trake sistemini oluşturan numaralandırılmış yapıların doğru adlandırılması aşağıdakilerin hangisinde doğru verilmiştir?

I	II	III
A) Stigma	Trakeol	Trake
B) Trake	Stigma	Trakeol
C) Trakeol	Stigma	Trake
D) Trake	Trakeol	Stigma
E) Stigma	Trake	Trakeol

www.derskitabicevaplarm.com

Cevaplar :

1)E, 2)A, 3)D, 4)E, 5)D, 6)E, 7)B, 8)B, 9)E, 10)E, 11)E, 12)C, 13)A, 14)C, 15)E,