

1. Doğal bağışıklık, savunmanın 1. ve 2. hattını oluşturan faktörler ile sağlanır.

İnsanda,

- I. doğal katil hücrelerin, lizozim enzimleri salgılayarak virüs bulaşmış hücreleri yok etmesi,
- II. yangısal tepki ile iltihaplanmanın olması ve vücut ısısının yükselmesi,
- III. mukus, tükürük, gözyaşı, ter ve mide asidi salgıları
- IV. interferonlar ve virüslerin çoğalmasını engelleme durumlarından hangileri savunmanın 1. hattını, hangileri ise savunmanın 2. hattını oluşturur?

Savunmanın 1.hattı	Savunmanın 2.hattı
A)	II, III, IV
B) II	I, III, IV
C) III	I, II, IV
D) I, IV	II, III
E) II, III, IV	I

2. Virüsler genellikle belli hücre ve dokularda yemelişip çoğalabilir. Aşağıda verilen virüs ve bu virüsün çoğalabildiği konak hücrenin bulunduğu tipik kısım eşleştirmelerinden hangisi yanlıştır?

- A) Kuduz virüsü — Beyin ve omurilik
- B) Grip virüsü - Üst solunum yolları
- C) Kızamık virüsü - Alt solunum yolları
- D) HIV virüsü — Akyuvarlar
- E) Hepatit B virüsü — Karaciğer

3. Virüslerle enfekte hücrelerde oluşturulan interferonlarla ilgili olarak aşağıdakilerden hangisi yanlıştır?

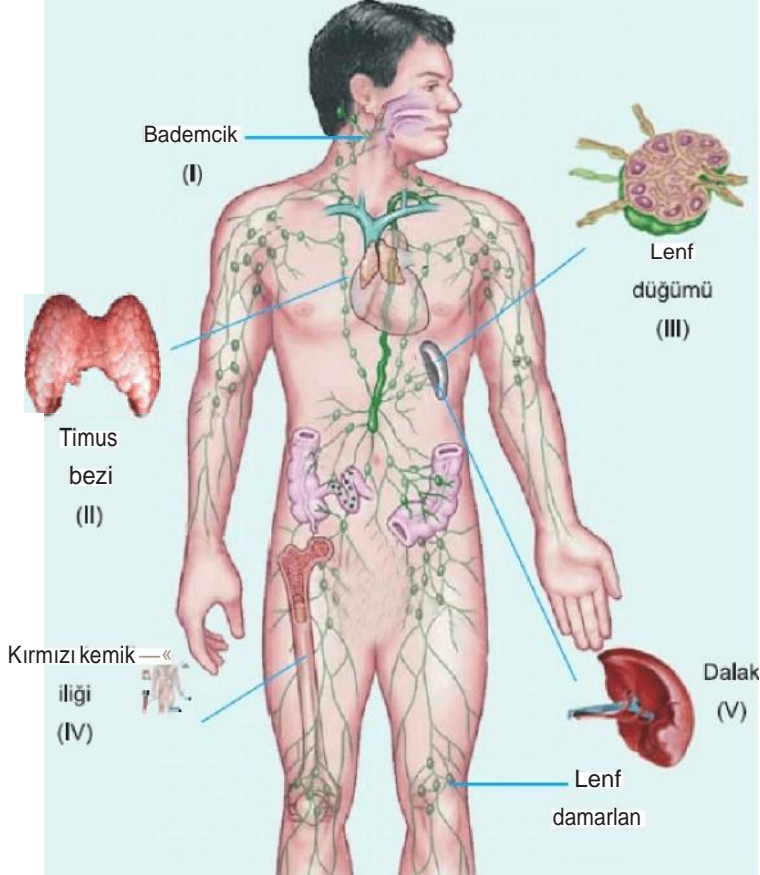
- A) Bakteriyel enfeksiyonlarda da etkilidir.
- B) Komşu hücrelerde üretilen virüslerin çoğalmasını önleyen kimyasal maddelerdir.
- C) Nezle, grip gibi enfeksiyonlarda virüslerin hücreden hücreye yayılmasını önler.
- D) T lenfositlerini uyararak virüslü hücrelerin yok edilmesini sağlar.
- E) Antimikrobiyal yapılı proteinlerdir.

4. Alerjik reaksiyonlara yol açan antijenlere alergen denir. Alerjen maddeler,
- I. solunum yolu ile,

II. yenilen besinler ile,
III. deri yolu ile
vücuda alınarak alerjik tepkilere yol açabilir.
Ale jen maddeler ile ilgili yukarıdaki ifadelerinden hangilerinden doğrudur?

- A) Yalnız II B) I ve II C) I ve III
D) II ve III E) I, II ve III

5. İnsanda vücut savunmasında görev alan lenfatik kapıların bazıları aşağıda verilmiştir.

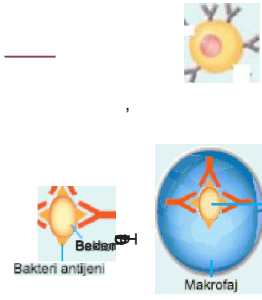


Numaralandırılmış bu yapılardan, akyuvar üretenler veya mikroorganizmaları fagosite edenler aşağıdakilerden hangisinde birarada doğru verilmiştir?

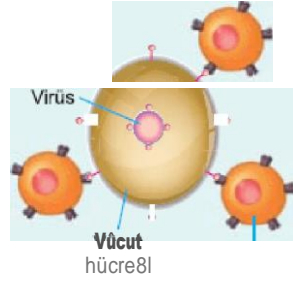
- A) I ve IV B) II, III ve IV C) I, II, IV ve V
D) II, III, IV ve V E) I, II, III, IV ve V

6. Aşağıdakilerden hangisi bağışıklık sistemi ile ilgili olugan otoimmün hastalıklara örnek

- A) Çölyak hastalığı
B) Migren
C) Eklem romatizması
D) Multiple sklerosis (MS)
E) İnsüline bağlı diyabet



Şekil 1



Şekil 2

İnsanda bağışıklık ile ilgili olarak **yukarıda** verilen **gekiller** ile ilgili,

- I. Şekil 1'deki olaylar, humoral (sıvısal) bağışıklıkta gerçekleşir.
- II. Şekil 2, hücresel bağışıklıkla ilgilidir.
- III. T lenfositleri, virüs ile enfekte olmuş hücreye yapışır ve virüsü yok eder.

bilgilerinden hangileri doğrudur?

- A) Yalnız I B) Yalnız III C) I ve II
D) II ve III E) I, II ve III

- I. Kırmızı kemik iliğinde üretilme
- II. Timus bezinde olgunlaşma
- III. Antijenleri makrofajlar yardımı ile tanıma
- IV. Antikor üreterek antijenleri yok etme

Yukarıda verilen **ozelliklerinden hangileri B lenfositlerine, hangileri T lenfositlerine aittir?**

<u>B lenfositleri</u>	<u>T lenfositleri</u>
A) I	II, III, IV
B) I, III	II, IV
C) I, III	I, II, IV
D) I, IV	I, II, III
E) I, II, III	II, IV

Vücudunda enfeksiyon durumu görülen bir insanda bu duruma bağlı olarak,

- I. nötrofil ve makrofajların bakterileri fagosite etmesi,
 - II. mast hücreleri ve bazofillerin histamin salgılayarak damar geçirgenliğini artırması,
 - III. yangısal tepkimenin oluşması,
 - IV. monositlerin, kılcal damarlardan doku sıvısına geçerek makrofajlara dönüşmesi
- olaylarından hangileri meydana gelir?

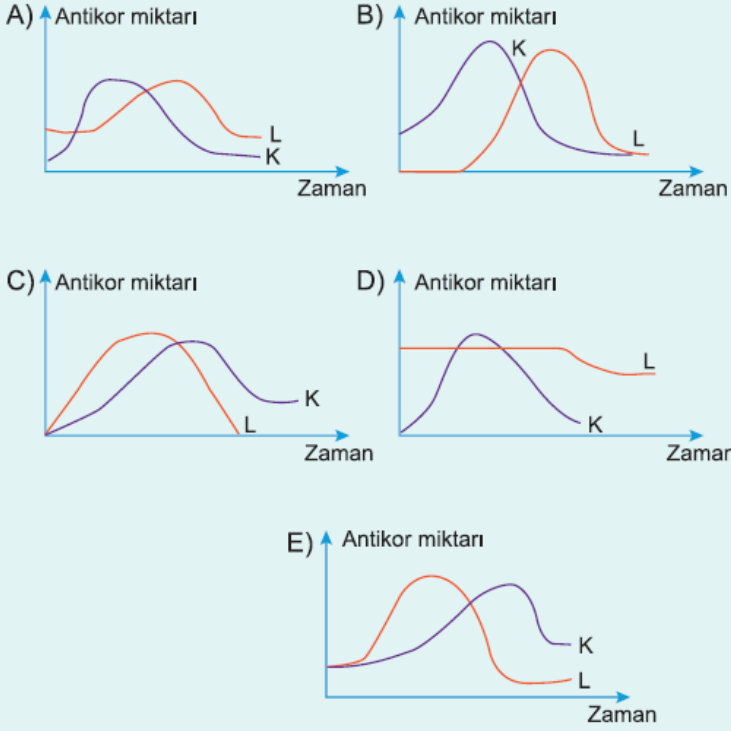
- A) Yalnız III B) I ve IV C) I, III ve IV

D) II, III ve IV

E) I, II, III ve IV

10. Biri kızamık hastalığına daha önce yakalanmış (K), diğeri ise hiç yakalanmamış (L), iki bireye, belirli bir zaman diliminde kızamık hastalığına neden olan mikroorganizma enjekte edilmiştir.

Buna göre, K ve L bireylerinin kanında kızamık hastalığına karşı oluşturulan antikor miktarlarının değişimleri aşağıdaki grafiklerden hangisi gibi olması beklenir?



www.derskitabicevaplirim.com

Cevaplar :

1)C, 2)C, 3)A, 4)E, 5)E, 6)B, 7)E, 8)D, 9)E, 10)B,