

1. Omurgalı hayvanlarda sinir sistemi ile ilgili,

- I. iç ve dış ortamdaki gelen uyartıları alır.
- II. Çevresindeki, ses dalgaları ışık, sıcaklık vb. pek çok uyarıcı etkenin oluşturduğu uyarıları reseptörlerle algılar.
- III. Merkezi ve çevresel sinir sistemlerinden oluşur.

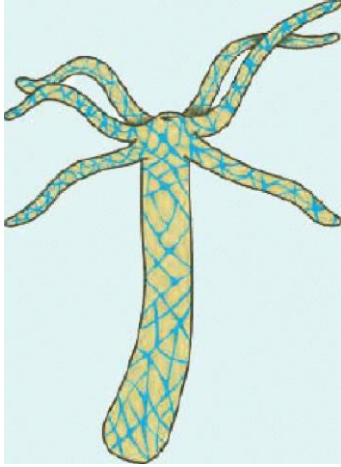
bilgilerinden hangileri doğrudur?

- A) Yalnız I B) I ve II C) I ve III
D) II ve III E) I, II ve III

2. Hayvanlar aleminde gerçek sinir sisteminin görüldüğü canlı grubu aşağıdakilerden hangisidir?

- A) Derisidikenliler
B) Eklembacaklılar
C) Sölenterler
D) Yassı solucanlar
E) Süngerler

3. Sölenter grubundan olan hidradaki sinir sistemi aşağıda gösterilmiştir.



Hidradaki sinir sistemi ile ilgili aşağıdaki bilgilerden hangisi doğrudur?

- A) Sinir hücrelerinin birbirine bağlanması ile bütün vücuda yayılan sinir ağından oluşmuştur.
B) Hidradaki sinir sisteminde direksiyon iletim vardır.
C) Hidradaki sinir sistemi ağsı sinir sistemidir.
D) Bu sinir sisteminde uyartıların gücü alındığı bölgeden uzaklaştıkça artar.
E) Bu canlıda merkezi sinir sistemi bulunmaz.

4. Böcekler ve halkalı solucanlarda, bulunan sinir sistemi ile ilgili olarak,

1. merkezi sinir sisteminde beyin görevi gören baş ganglionunu... u... a...

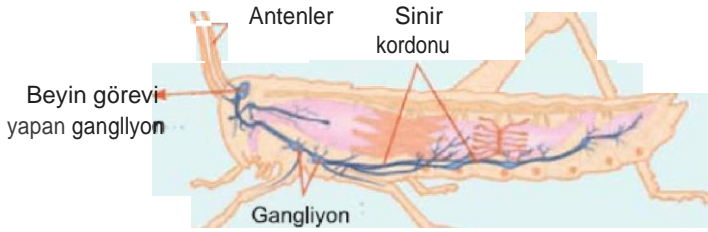
- II. karın tarafında sinir kordonu bulundurma
 III. boyuna sinir ipliklerini enine sinirler ile birbirine bağlama özelliklerinden hangileri ortaktır?

- A) Yalnız II B) Yalnız III C) I ve II
 D) II ve III E) I, II ve III

5. Bağı kopan sineklerin yürüebilmesi veya bağı kopan arının sokmasının nedeni aşağıdakilerden hangisidir?

- A) Ağsı sinir sistemi ile uyarının vücudun her kısmında algılanması
 B) Merkezi sinir sistemine sahip olması
 C) Alınan uyarıların en yakın segmentte yer alan gangliyonla iletilmesi
 D) Uyarıların sinir telleri ile algılanması
 E) Petek gözlerle sahip olması

6.



Yukarıda verilen canlının sinir sistemi ile ilgili olarak,,

- I. Baş kısmındaki gangliyonlar beyin görevi yapar.
 II. Her segmentte bir ganglion bulunur.
 III. Ağsı sinir sistemine sahiptir.
 Bilgilerinden hangileri doğrudur?

- A) Yalnız II B) Yalnız III C) I ve II
 D) I ve III E) II ve III

7. Halkalı solucanlardaki ip merdiven tipi sinir sistemi ile ilgili,

- I. Baş bölgesinde beyin görevi yapan bir çift ganglion bulunur.
 II. Baş bölgesindeki ganglionlardan çıkan bir çift sinir kordonu karın bölgesine uzanır.
 III. Her halkadaki gangliyonlardan çıkan sinirler tüm vücuda yayılır.
 Bilgilerinden hangileri doğrudur?

- A) Yalnız II B) I ve II C) I ve III
 D) II ve III E) I, II ve III

8. En ilkel ve en gelişmiş sinir sistemi yapısına sahip olan canlı örnekleri, aşağıdakilerin hangisinde sırayla doğru olarak verilmiştir?

- A) Hidra - İnsan
- B) Sünger - İnsan
- C) Yassı solucan - insan
- D) Hidra — Balık
- E) Yassı solucan — Kuş

9. Omurgasız ve omurgalı hayvanlarda sinir geridi ile ilgili olarak,

- I. Yassı solucanlarda, vücudun iki yanında uzanan sinir kordonları (şeritleri) vardır.
 - II. Halkalı solucan ve eklembacaklılarda, karın bölgesinde boydan boya uzanan ip merdiven şeklinde oluşan sinir kordonları (şeritleri) arasında bağlantı bulunur.
 - III. Sinir kordonu çoğu omurgasızda karın tarafında, omurgalılarda sırt tarafında bulunur.
- açıldamalanndan hangileri doğrudur?

- A) Yalnız II
- B) I ve II
- C) I ve III
- D) II ve III
- E) I, II ve III

10. Sinir hücrelerinin bir araya gelerek gangliyonları oluşturduğu, sinir sisteminde merkezileşmenin başladığı ilk canlı aşağıdakilerden hangisidir?

- A) Yassı kurt
- B) Deniz anası
- C) Sünger
- D) To râk 9olucanı
- E) Arı

11. Omurgalı hayvanlarda aşağıdaki sinir sistemi bölümlerinden hangisi istemli hareketle ün yönetildiği merkezdir?

- A) Orta beyin
- B) Uç beyin
- C) Beyincik
- D) Omurilik
- E) Hipotalamus

12. Hidrada görülen ağsı sinir sistemi **ile ilgili** olarak,

- I. iletim hızı çok yavaştır.
- II. Değerlendirme merkezi bulunur.

**III. Bař ganglionları vücudu denetler.
açıklamalarından hangileri doğrudur?**

- A) Yalnız I B) Yalnız II C) Yalnız III
D) I ve II E) II ve III

www.derskitabicevaplarm.com

Cevaplar :

1)E, 2)C, 3)D, 4)E, 5)C, 6)C, 7)E, 8)A, 9)E, 10)A, 11)B, 12)A,