

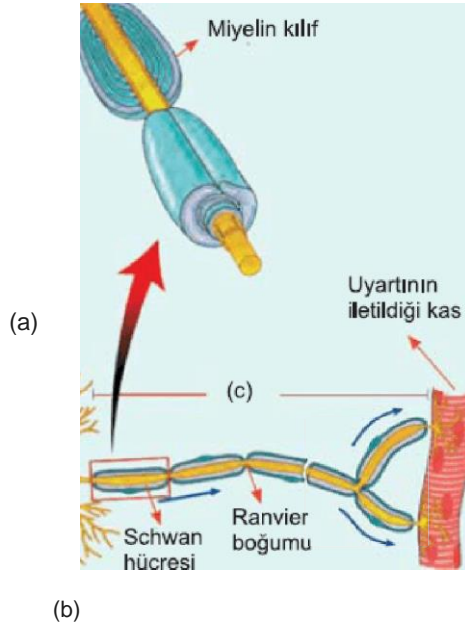
1. • Bazı aksonların etrafını kaplayan hücrelerdir.  
• Miyelin kılıfın kesintiye uğrayarak oluşturduğu yapılardır.  
• Schwann hücrelerinin akson etrafında oluşturduğu örtüdür.  
• Hücre gövdesinde çok sayıda, kısa vs dallanmış uzantılardır.

**Aşağıdakilerden hangisinin tanımı yukarıda**

- A) Miyelin kılıf  
B) Ranvier boğumu  
C) Akson  
D) Schwann hücresi  
E) Dendrit

2. Nöronun yapısında

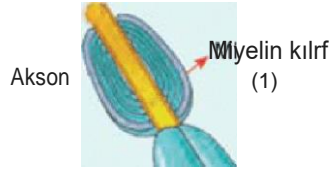
- I. hücre gövdesi  
II. akson  
III. dendrit  
olmak üzere üç temel kısım bulunur.

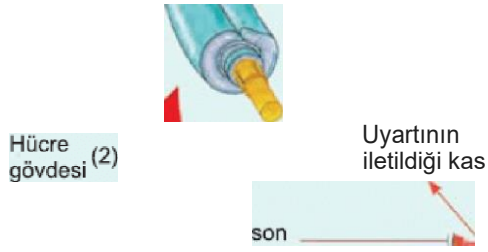


Bu kısımların yukarıda verilen şekildeki eşleştirilmesi hangisinde doğru verilmiştir?

- A) I-a  
II-b  
III-c
- D) I-b E) I-c  
III-c II-a  
III-a
- B) II-c  
III-b C) b
- I  
I  
-  
a

Bir sinir hücresinin şekli aşağıda verilmiştir.





Bu sinir hücresinin yapısında çekirdek ve organellerin bulunduğu kısım aşağıdakilerden hangisinde doğru verilmiştir?

- A) 1      B) 2      C) 3      D) 4      E) 5

4. Sinir sisteminin yapısının nöron ve nöroglia hücreleri oluşturur.

Nöroglialarla ilgili olarak,

- I. Nöronlara desteklik sağlar.
  - II. Nöronların beslenmelerine yardımcı olur.
  - III. Ortamdaki iyon konsantrasyonunu kontrol ederek nöronların faaliyetlerini düzenler.
- bilgilerinden hangileri doğrudur?

- A) Yalnız II      B) Yalnız III      C) I ve II  
D) II ve III      E) I, II ve III

5. Sinir dokuda yar alan nöronlar,

- I. hücre gövdesinden çıkan akson sayısı,
  - II. miyelin kılıf bulundurup bulundurmaması,
  - III. yaptığı göreve göre
- özelliklerinden hangilerine göre sınıflandırılabilir?

- A) Yalnız I      B) I ve II      C) I ve III  
D) II ve III      E) I, II ve III

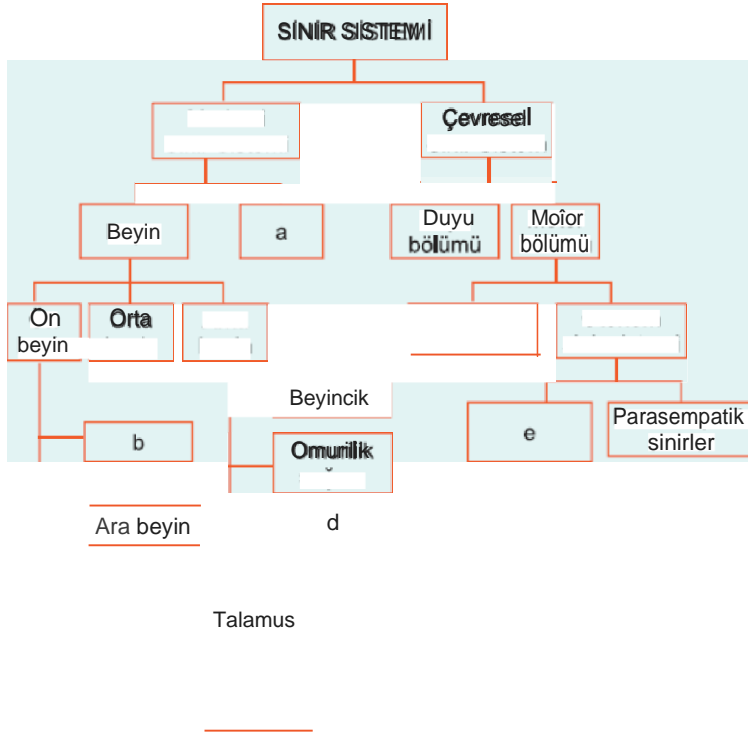
6. Merkezi sinir sistemi beyin ve omurilikten oluşur.

Merkezi sinir sistemi,

- I. duyu nöron.
  - II. ara nöron,
  - III. motor nöron
- nöron çeşitlerinin hangilerinin tamamı veya bir kısmından oluşur?

- A) Yalnız I      B) Yalnız III      C) I ve II

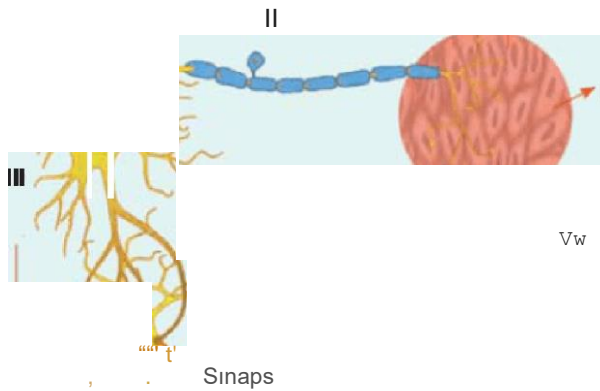
İnsanda sinir sisteminin kısımları aşağıda şematize edilmiştir.



Bu sistemde a, b, c, d, e kısımlarının adlandırılması aşağıdakilerden hangisinde Yanlış verilmiştir?

- A) a - Omurilik
- B) b - Uç beyin
- C) c - Hipotalamus
- D) d - Hipofiz
- E) e - Sempatik sinirler

8.



Yukarıda sinir sistemiyle ilişkili olan yapılar gösterilmiştir. Bu şekilde numaralandırılmış kısımların eşleştirilmesi hangisinde doğru verilmiştir?

Efektör    Duyu    Motor    Reseptör    Ara

	organ	nöronu	nöron	organ	nöron
A)	I	II	III	V	IV
B)	II	IV	I	V	III
C)	III	I	IV	II	V
D)	V	III	I	IV	II
E)	V	II	IV	I	III

9. Sinir hücreleri, yaptığı göreve göre üç grupta incelenir.

Bu nöron çeşitlerinin görevleri ve özellikleri şunlardır.

- I. Merkezi sinir sisteminden aldığı uyarıyı kas yada endokrin bez gibi efektör organlara taşır.
- II. Dil, kulak, deri ve kaslar gibi vücudun çeşitli kısımlarında bulunan reseptörlerden aldıkları uyarıları merkezi sinir sistemine taşır.
- III. Merkezi sinir sisteminde bulunur.

**Bu özelliklere sahip nöron çeşitleri aşağıdakilerden hangisinde doğru verilmiştir?**

	I	II	III
A)	Duyu nöron	Motor nöron	Ara nöron
B)	Motor nöron	Ara nöron	Duyu nöron
C)	Motor nöron	Duyu nöron	Ara nöron
D)	Duyu nöron	Ara nöron	Motor nöron
E)	Ara nöron	Motor nöron	Duyu nöron

[www.derskitabicevaplarm.com](http://www.derskitabicevaplarm.com)

Cevaplar :

1)C, 2)B, 3)B, 4)E, 5)E, 6)D, 7)D, 8)E, 9)C,