

**Beyne ait yukandaki şekilde numaralandırılmış bölüm görevi aşağıdakilerden hangisinde doğru verilmiştir?**

- A) Dinlenme halinde kasların 8zda olsa kasılı kalmasını sağlama
- B) İç salgı bezlerini denetleme
- C) İskelet kaslarının düzenli çalışmasını sağlama
- D) Yaşamsal olaylarının düzenlenmesini sağlama
- E) Vücutta homeostatik dengeyi düzenleme

- 2.** - Işıқта göz bebeklerinin küçülmesi  
- köpeğin ses duyunca kulaklarının dikleşmesi  
- kas tonusunun düzenlenmesi

**Yukarıdaki olayların tümünün denetimini sağlayan beyin bölümü aşağıdakilerden hangisidir?**

- A) Beyin kabuğu
- B) Orta beyin
- C) Hipotalamus
- D) Beyincik
- E) Omurilik soğanı

- 3.** Hipotalamusun görevleri ve özellikleri ile ilgili olarak aşağıdakilerden hangisi yşgıttıç7

- A) İş organların ve dokuların çalışmasını kontrol eder.
- B) Kanın ozmotik basıncını ayarlar.
- C) Hipofiz bezinin çalışmasını kontrol eder.
- D) Konuşulan ve yazılan kelimelerin anlaşılmasını sağlar.
- E) Su dengesini ayarlar.

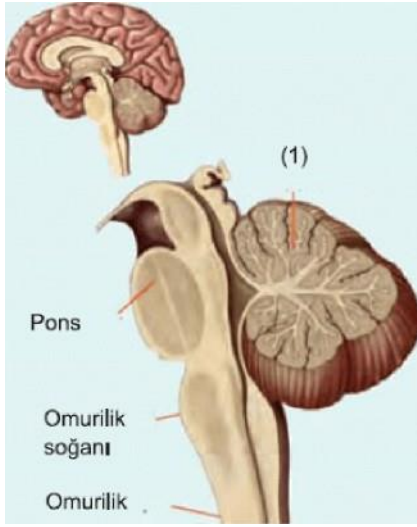
- 4.** Ara beyin; talamus ve hipotalamus bölgesini içine alır. Hipotalamuda aşağıdakilerden hangisinin düzenlenmesi gerçekleşmez?

- A) Karbonhidrat ve yağ metabolizması
- B) Vücut sıcaklığı
- C) İstimli hareketler
- D) Uyku ve iştah
- E) Kan basıncı

5. — Koku duyusu hariç bütün duyulann toplanma ve dağıtma merkezidir.
- Duyuları sınıflandırarak beyin kabuğundaki duyu merkezlerine iletir.
  - Omurilikten ve beynin alt kısmından gelen sinirler ile ön beyin duyu merkezlerine giden sinirlerin geçtiği yerdir.
- Yukandaki özelliklerin tümüne sahip olan beyin bölümü aşağıdakilerden hangisidir?

- A) Uçbeyin                      B) Talamus                      C) Beyincik  
D) Pons                              E) Omurilik

6. Arka beyni oluşturan kısımlar aşağıda şematize edilmiştir.



- 1 numara ile gösterilmiş kısım ile ilgili aşağıdakilerden hangisi yanlıştır?

- A) Dış kısmı boz, iç kısmı ak maddeden oluşmuştur.  
B) Hayat düğümü olarakta isimlendirilir.  
C) Hareket ve denge merkezidir.  
D) Kas hareketleri arasında koordinasyonu sağlar.  
E) Beyin yarımküreleri ile birlikte, istisnai hareketlerin düzenlenmesinde görev alır.

7. — Deneysel olarak beyinciği çıkarılan kus uçamaz.
- Beyinciği zarar gören köpek yürüyemez.
  - BebeMer beyincik gelişimini tamamlamadan oturamaz, ayakta duramaz
  - Beyinciği zarar görmüş bir insan yürümede bozumu ve denge kaybı yaşar.

Yukarıdaki bilgilere göre beyinliğin görevi aşağıdakilerden hangisinde doğru verilmiştir?

- A) iç organların çalışmasını kontrol eder.  
B) Hareket ve denge merkezidir.  
C) Basınç ve derideki sıcaklığı algılar.

- D) Sindirim, solunum, dolaşım gibi yaşamsal olayları düzenler.  
E) Kan basıncı ve su dengesini ayarlar.

**i@** **İş kulaktaki yanm daire kanalları ve gdzden gelen uyar-  
tılarla birlikte vücudun dengesini, işörme, işitme, iskelet  
kaslarının düzenli çalışmasını sağlayan beyin bölümü ağı-  
şıdakilerden hangisidir?**

- A) Omurilik soğanı  
B) Pons  
C) Beyincik  
D) Talamus  
E) Omurilik

**Beyin yarımkürelerinden çıkıp vücuda giden motor sinirler  
aşağıdaki yapıların hangisinde çapraz yapar?**

- A) Omurilik soğanı  
B) Pons  
C) Beyincik  
D) Orta beyin  
E) Hipotalamus

**10.** — Herhangi bir seste köpeğin kulaklarının dikleşmesi  
– Işıқта gözbebeklerinin küçülmesi  
**Yukarda** verilen refleks olaylarını denetleyen bölüm ağı-  
şıdakilerden hangisidir?

- A) Uç beyin  
B) Ara beyin  
C) Talamus  
D) Orta beyin  
E) Beyincik

Beyin kabuğu tahrip olmuş bir memeli bir canlıda,

- I. solunum yapma,
- II. ağızına konulan besinin tadını algılama
- III. yediğı besini sindirme,
- IV. idrar oluşturma,
- V. düşmanından kaçma

**durumlarından** hangileri **gözlenemez?**

- A) II ve V  
B) I, III ve IV  
C) II, IV ve V  
D) III, IV ve V  
E) I, III, IV ve V

**12.** Arkadaşları Ayşe'ye seslendiğinde, Ayşe oturduğu yerden kalkmış ve arkadaşlarının yanına gitmiştir.  
**Buna göre Ayşe'nin bu faaliyetleri sırasında,**  
I. uç beyin,  
II. beyincik,  
III. omurilik soğanı  
**sinir sistemi bölümlerinden hangileri görev yapmış olabilir?**

A) Yalnız I                      B) Yalnız II                      C) I ve II  
D) I ve III                      E) I, II ve III

**13.** Uç beyni tahrip edilen bir farede aşağıdaki olaylardan hangisi gerçekleşebilir?

A) Peyniri görüp ona doğru hareket etme  
B) Yiyeceklerin kokusunu alma  
C) Işık karşısında göz bebeklerinde daralma  
D) Soğukluğa karşı duyarlılık  
E) Düşmanını görünce kaçma

[www.derskitabicevaplarm.com](http://www.derskitabicevaplarm.com)

Cevaplar :

1)A, 2)B, 3)D, 4)C, 5)B, 6)B, 7)B, 8)C, 9)A, 10)D, 11)A, 12)E, 13)C,