

1. **Diyotlar ile ilgili** aşağıdaki yargılardan hangileri doğrudur?

- I. Elektrik devrelerinde akım gelişini kontrol etmek için kullanılırlar.
- II. Anot ucuna (+). katot ucuna (—) gerilim uygulandığında elektrik akımını geçirirler.
- III. Doğru polarizasyonda iç dirençleri sıfırdır.

- A) Yalnız I B) Yalnız II C) I ve II
D) I ve III E) II ve III

2. **Transistörlerdeki akımlarla ilgili olarak,**

- I. Emitör akımı kollektör akımından büyüktür.
- II. Kollektör akımı beyz akımından büyüktür.
- III. Beyz akımı emitör akımından büyüktür.

yargılardan hangileri kesinlikle doğrudur?

- A) Yalnız I B) Yalnız II C) I ve II
D) II ve III E) I, II ve III

3. **Fotodiyotlarla ilgili olarak,**

- I. Doğru polarlamada üzerine ışık düştüğünde iletkenirler.
- II. Ters polarlamada üzerine ışık düştüğünde iletkenirler.
- III. Doğru veya ters polarlamada üzerine ışık düşmediğinde yalıtkandırlar.

yargılardan hangileri doğrudur?

- A) Yalnız I B) Yalnız II C) I ve II
D) II ve III E) I, II ve III

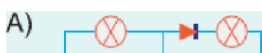
4. **Transistorler ile ilgili olarak,**

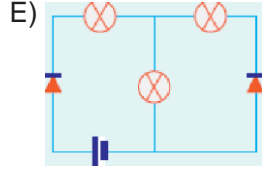
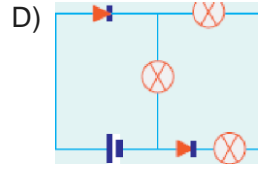
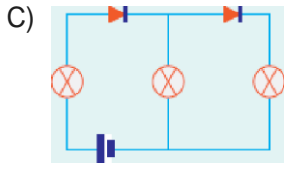
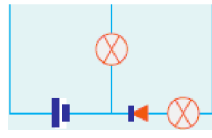
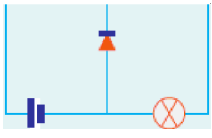
- I. Devre akımını yükseltmek için kullanılırlar.
- II. Yarı iletken maddelerden yapılırlar.
- III. Yan yana iki P—Nyan iletken diyodundan oluşan bir devre elemanıdır.

yargılarından hangileri doğrudur?

- A) Yalnız I B) Yalnız II C) I ve II
D) II ve III E) I, II ve III

5. **Aşağıda verilen elektrik devrelerinin hangisinde ışık veren lamba sayısı en azdır?**

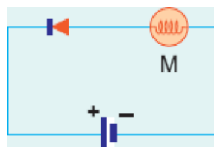




6. Fotodiyot ile ilgili;

- I. Anot ucuna kaynağın (+), katot ucuna (-) kutbu bağlandığında ve üzerine ışık düştüğünde yalıtkandır.
 - II. Anot ucuna kaynağın (-), katot ucuna (+) kutbu bağlandığında ve üzerine ışık düşmediğinde iletkenidir.
 - III. Anot ucuna kaynağın (+), katot ucuna (-) kutbu bağlandığında ve üzerine ışık düşmediğinde yalıtkandır.
 - IV. Anot ucuna kaynağın (-), katot ucuna (+) kutbu bağlandığında ve üzerine ışık düştüğünde iletkenidir.
- yukandaki yargılardan hangileri doğrudur?

- A) Yalnız I B) Yalnız II C) Yalnız IV
D) I ve II E) III ve IV



Şekildeki elektrik devreleri fotodiyot, diyot ve lambalar ile kurulmuştur.

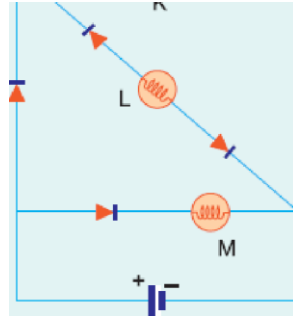
Buna göre, K, L ve M lambalarından hangilerinin yanabilmesi için devre üzede ışık düşürülmesi gerekmektedir?

- A) Yalnız K B) Yalnız L C) K ve L
D) K ve M E) L ve M

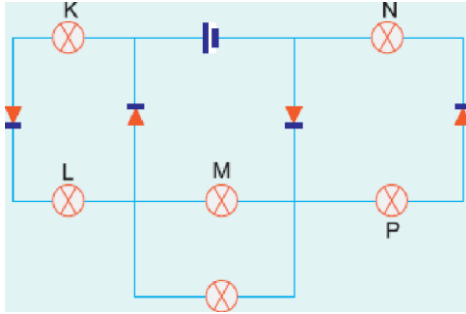
8. Şekildeki elektrik devresi özdeş diyot ve lambalar ile kurulmuştur.



Buna göre, K, L ve M lambalarının hangileri ışık vermektedir?



- A) Yalnız K B) Yalnız L C) Yalnız M
D) K ve M E) L ve M



Yukarıdaki elektrik devresi, özdeş lambalar kullanılarak hazırlanmıştır.

Buna göre, hangi lamba diğer lambalardan sönük yanar?

- A) K B) L C) M D) N E) P

10. Transistörler ile ilgili;

I. İki P tipi yarı iletkenin arasında bir N tipi, ya da iki N tipi yarı iletkenin arasında bir P tipi yarı iletkenin konulması ile elde edilir.

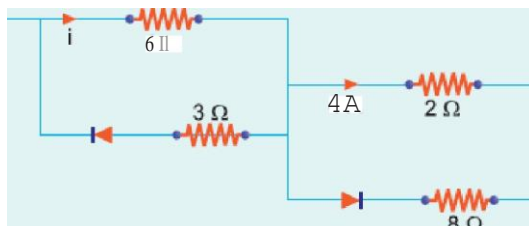
II. Emitör, beyz ve kollektör adı verilen üç adet ayağı vardır.

III. Yalnız AC gerilimde çalışır.

yukarıdaki yargılardan hangileri doğrudur?

- A) Yalnız I B) Yalnız II C) I ve II
D) I ve III E) I, II ve III

11.



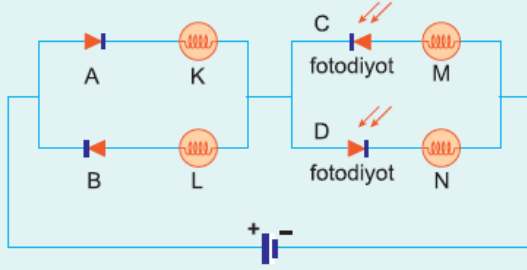
Şekildeki devrede 2 ohm luk direncin üzerinden 4 A şiddetinde akım akmaktadır.

Buna göre, 6 ohm luk direncin üzerinden akan akım kaç

A dir? (Diyotların doğru polarizasyonundaki iç dirençleri ihmal edilecektir.)

- A) 1 B) 2 C) 3 D) 5 E) 8

12.



Şekildeki elektrik devresi özdeş fotodiyot, diyot ve lambalar ile kurulmuştur.

Buna göre,

- I. Aydınlık ortamda ışık vermesine rağmen, karanlık ortamda ışık vermeyen lamba M lambasıdır.
- II. Karanlık ortamda ışık vermesine rağmen, aydınlık ortamda ışık vermeyen lamba N lambasıdır.
- III. L lambası her iki durumda da ışık vermez.

yargılarından hangileri doğrudur?

- A) Yalnız I B) Yalnız III C) I ve II
D) I ve III E) I, II ve III

www.derskitabicevaplarm.com

Cevaplar :

1)C, 2)C, 3)D, 4)E, 5)D, 6)C, 7)A, 8)C, 9)C, 10)C, 11)D, 12)D,