

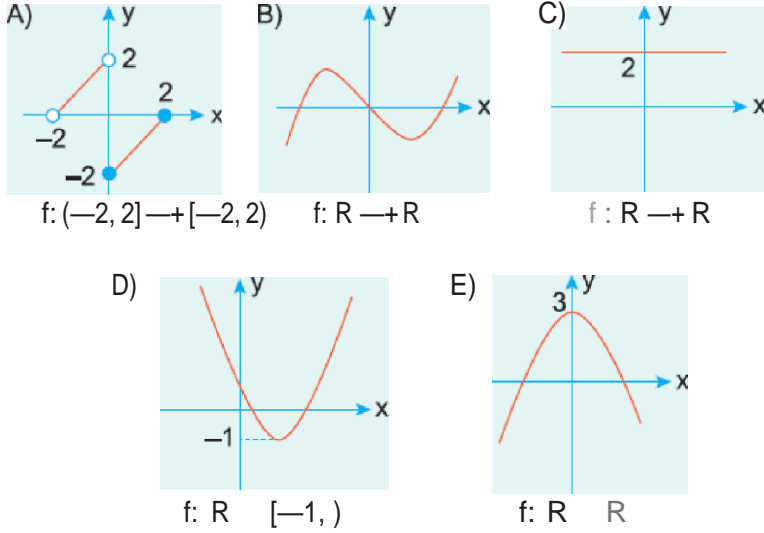
1.

$$f(x^* + 1) = 4x^* + 5$$

olduğuna göre, $f(6)$ kaçtır

- A) 23 B) 24 C) 25 D) 26 E) 30

Aşağıda grafikleri verilen fonksiyonlardan hangisi tanımlı olduğu aralıkta birebir ve birtendirt



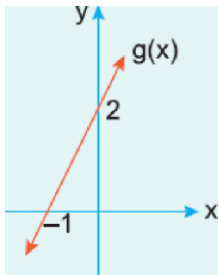
$A = \{2, 4, 7\}$ kümesi veriliyor.

$$f(x) = \frac{x}{-1} \quad f(A) = B$$

ve $f(x)$ fonksiyonu örten fonksiyon olduğuna göre, B kümesinin elemanları toplamı kaçtır?

- A) 4 B) $\frac{9}{2}$ C) 7 «) $\frac{11}{2}$ E) $\frac{15}{2}$

4.



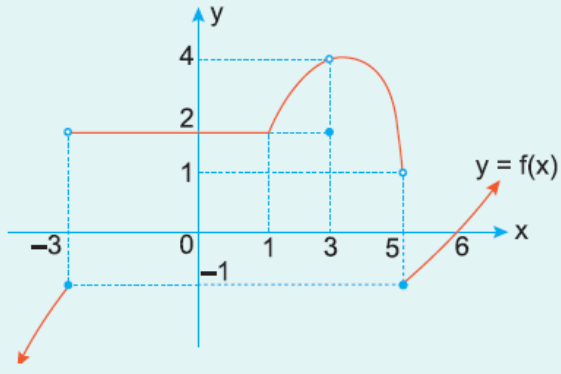
Şakildeki $g(x)$ fonksiyonu doğrusal bir fonksiyondur.

$$f(x + 1) = g\left(\frac{x}{g(x-2)} - g(-x) + x\right)$$

olduğuna göre, $f(5)$ in değeri kaçtır?

- A) $\frac{1}{3}$ B) $\frac{2}{3}$ C) 4 D) $\frac{10}{3}$ E) 6

5.

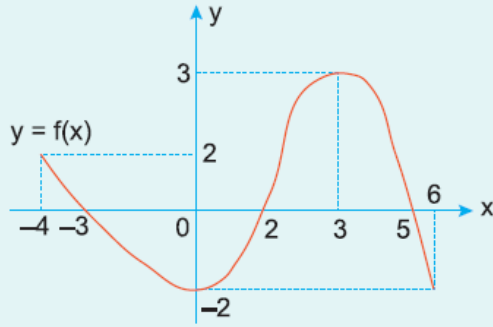


Yukarıdaki şekilde, $y = f(x)$ fonksiyonunun grafiği verilmiştir.

Buna göre, $f(-3) + f(3) + f(5)$ toplamı kaçtır?

- A) -2 B) -1 C) 0 D) 2 E) 5

6.



Yukarıdaki şekilde $y = f(x)$ fonksiyonunun grafiği verilmiştir.

$$f(k - 2) = -2$$

olduğuna göre, k değerlerinin toplamı kaçtır?

- A) 2 B) 6 C) 8 D) 10 E) 14