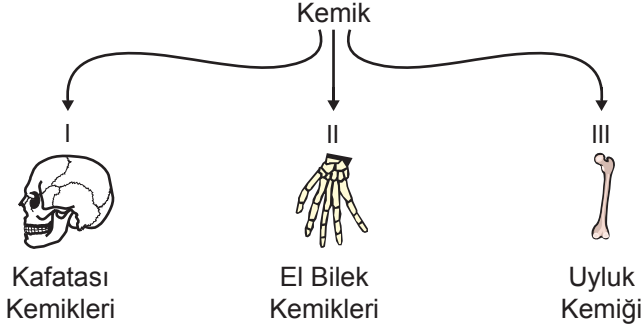


Destek - Hareket ve Sindirim Sistemleri

1. Okan, şekillerine göre kemik çeşitlerini göstermek için aşağıdaki şemayı hazırlıyor.



Buna göre şemada numaralandırılmış yerlere yazılacak kemik türleri hangisinde doğru verilmiştir?

- | | | |
|----------------|-------------|-------------|
| <u>I</u> | <u>II</u> | <u>III</u> |
| A) Uzun kemik | Yassı kemik | Kısa kemik |
| B) Kısa kemik | Uzun kemik | Yassı kemik |
| C) Yassı kemik | Kısa kemik | Uzun kemik |
| D) Yassı kemik | Uzun kemik | Kısa kemik |

2. I. Burun
II. Kulak
III. Soluk borusu

Yukarıda verilen organların hangilerinde kıkırdak yapı bulunur?

- A) Yalnız I. B) I ve II.
C) II ve III. D) I, II ve III.

3. Büyük molekül besinler olan karbonhidrat, protein ve yağların vücuda alındıktan sonra kana geçebilmesi için fiziksel ve kimyasal sindirime uğraması gerekir.

Buna göre,

- (...) Yağların fiziksel sindirimini safra tamamlar.
(...) Proteinlerin kimyasal sindirimi ağızda başlar.
(...) Karbonhidratların kimyasal sindirimi ince bağırsakta tamamlanır.

İfadelerinden doğru olanların başına "D", yanlış olanların başına "Y" harfi yazıldığında hangi sıralama elde edilir?

- A) D, Y, D B) D, D, D
C) Y, D, Y D) Y, Y, D

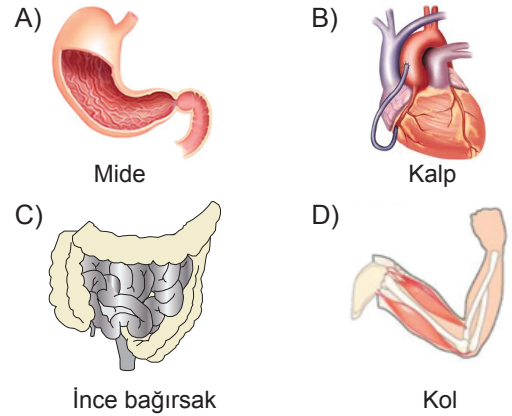
4. Kol kası ile mide kası arasındaki farkları belirten bir sunum hazırlayan öğrenci, bu yapıların hangi özelliğini sunumunda kullanamaz?

- A) Çalışma hızlarını
B) İsteğe bağlı çalışma durumlarını
C) Kasılıp – gevşeme hareketi yapmalarını
D) Mikroskop altında incelendiğinde şekillerini

- 5.

- * Çizgili yapıdadır.
* Güçlü kasılıp gevşer.
* İsteğimiz dışında ve düzenli çalışır.

Yukarıda verilen özellikler, hangi organın yapısını oluşturan kasa aittir?



6. Sindirim sistemindeki bazı organlar ve görevleri, karışık olarak tabloda verilmiştir.

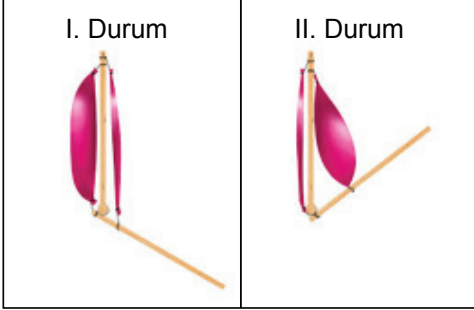
ORGAN	GÖREVİ
1. Karaciğer	a. Yağların kimyasal sindirimi burada başlar.
2. İnce bağırsak	b. Safra salgısını üreten organdır.
3. Kalın bağırsak	c. Besinlerin içerisinde kalan su ve mineraller burada emilir.

Organların görevleri ile doğru eşleştirilmesi hangi seçenekte verilmiştir?

- A) 1-b, 2-a, 3-c B) 1-a, 2-b, 3-c
C) 1-b, 2-c, 3-a D) 1-c, 2-b, 3-a

Destek - Hareket ve Sindirim Sistemleri

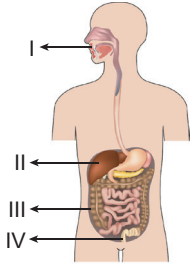
7. Bir öğrenci, Fen Bilimleri dersinde sunum yapmak için iki çubuk ve iki balon kullanarak bir model hazırlamıştır. Hazırladığı modelin aşağıda verilen I. ve II. durumlarını sunumunda arkadaşlarına göstermiştir.



Bu öğrencinin anlattığı konu, aşağıdakilerden hangisi olabilir?

- A) Eklemelerin hareketi
B) Kasların çalışma prensibi
C) Uzun kemiklerin hareketi
D) Destek ve hareket sisteminin sağlığı

8. Şekilde sindirim sistemine ait bazı organ ve yapılar numaralanarak gösterilmiştir.



Bu bölümlerle ilgili olarak aşağıdakilerden hangisi söylenemez?

- A) I, sindirimin başladığı yerdir.
B) II'de sindirim yoktur.
C) III'te sindirilen besinler kana karışır.
D) IV, sindirim atıklarının atıldığı yerdir.

9. Aşağıda verilen yapı ve organların hangisinde kimyasal sindirim gerçekleşmez?

- A) Mide
B) Ağız
C) İnce Bağırsak
D) Yutak

10.

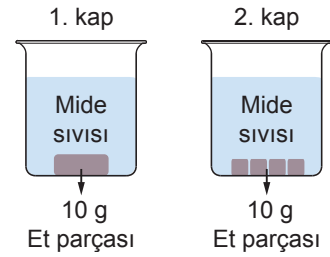
?

- Kimyasal sindirimde görev alır.
- Tükürük ile mide ve pankreas öz sularında bulunur.
- Besinleri yapı taşlarına ayıran özel salgıdır.

Sindirim sistemi ile ilgili hazırlanmış bilgi kartında soru işareti yerine aşağıdakilerden hangisi yazılmıştır?

- A) Enzim
B) Villus
C) Safra
D) Pankreas

11. Eda, eşit kütlede ve farklı şekillerdeki et parçalarını, özdeş mide sıvıları bulunan kaplara şekildeki gibi bırakıyor.



Eda, yaptığı bu deneyle ilgili,

- I. Mide sıvıları kaplardaki etleri parçalar.
II. 2. kaptaki et, daha kısa sürede parçalanır.
III. Kütleleri eşit olduğundan her iki kaptaki et aynı sürede parçalanır.

sonuçlarından hangilerini gözlemleyemez?

- A) Yalnız I.
B) Yalnız III.
C) I ve II.
D) II ve III.

12. Bir öğretmen sınıfa girdiğinde sınıftaki öğrencilerin yorgun ve halsiz olduğunu fark ederek bir önceki dersin beden eğitimi olduğunu anlar.

Bu durumun nedeni aşağıdakilerden hangisi olabilir?

- A) Kol ve bacaklarımızdaki düz kasların çabuk yıpranması
B) İç organlarımızın yapısındaki kasların hızlı kasılması
C) Kalp kasının güçlü kasılıp gevşemesi
D) Vücudumuzu saran çizgili kasların çabuk yorulması

