

6. SINIF FEN BİLİMLERİ VÜCUMUZDAKİ SİSTEMLER DESTEK VE HAREKET SİSTEMİ TEST

1. Destek ve hareket sistemimizdeki yapı ve organları günlük hayattaki araç-gereçlere benzeterek öğrenmeye çalışan Ahmet aşağıdaki benzetmeleri yapıyor.



Menteşe → Eklem

Yağ → Eklem Kıkırdağı

Conta → Eklem Sıvısı

Buna göre Ahmet hangi değişikliği yaparsa yapı ve organların görevlerine göre daha doğru benzetme yapmış olur?

- A) Menteşe → Eklem Sıvısı, Conta → Eklem
 B) Yağ → Eklem Sıvısı, Conta → Eklem Kıkırdağı
 C) Yağ → Eklem, Menteşe → Eklem Kıkırdağı
 D) Conta → Eklem Sıvısı, Menteşe → Eklem Sıvısı

2. Aşağıda verilenlerden hangisi iskelet kaslarının özelliklerindedir?

- A) İsteğimiz dışında çalışır.
 B) Düz kaslardan daha yavaş çalışır.
 C) Kol ve bacakların hareketini sağlar.
 D) Mide, bağırsak gibi iç organların yapısında bulunur.

3. I. Çizgili kas
 II. Düz kas
 III. Kalp kası

Yukarıdaki kas türlerinden hangileri isteğimiz dışında çalışır?

- A) Yalnız I
 B) Yalnız III
 C) I ve II.
 D) II ve III.

4. Bir kasın özellikleri şu şekildedir:

- İsteğimizle çalışır.
- Çalışması hızlı ve kısa sürelidir.

Verilen özellikler aşağıdaki organlardan hangisinin yapısında bulunur?

A)



Kalın bağırsak

B)



Kol

C)



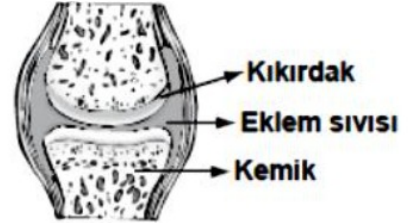
Kalp

D)



Mide

- 5.



Şekilde verilen eklem, aşağıdaki vücut kısımlarının hangisinde bulunur?

- A) Boyun
 B) Kaburga
 C) Kafatası
 D) Bacak

6. Aşağıdakilerden hangisi vücudumuzdaki kemiklerin görevlerinden biri değildir?

- A) İç organların çalışmasını düzenlemek
 B) Vücudun kalsiyum deposu olmak
 C) Bazı iç organları korumak
 D) Kan hücreleri üretmek

7. Aşağıdaki şekilde, bir öğrencinin kolunun bükülmesi gösterilmiştir.

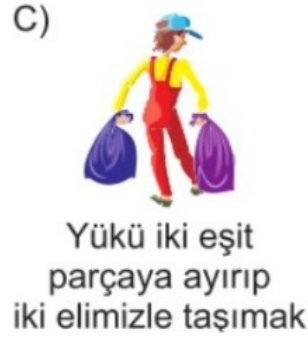
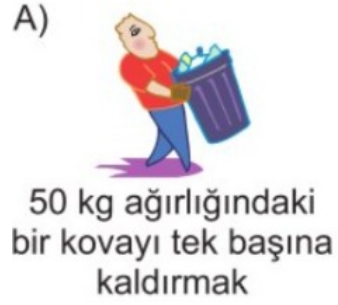


Kolun bükülmesine göre, aşağıdaki ifadelerden hangisi yanlıştır?

- A) K kası kasılmıştır.
 B) L kası gevşemiştir.
 C) M uzun kemiktir.
 D) N yarı oynar eklemdir.
8. Kol kası ile mide kası arasındaki farkları belirten bir sunum hazırlayan öğrenci, bu yapıların hangi özelliğini sunumunda kullanamaz?
- A) Çalışma hızlarını
 B) İsteğe bağlı çalışma durumlarını
 C) Kasılıp – gevşeme hareketi yapmalarını
 D) Mikroskop altında incelendiğinde şekillerini

9. Destek ve hareket sisteminin sağlığı için günlük hayatta yaptığımız hareketlere dikkat etmemiz gerekir.

Buna göre aşağıdakilerden hangisi kemik ve kaslarımızın gelişimi için olumlu bir harekettir?



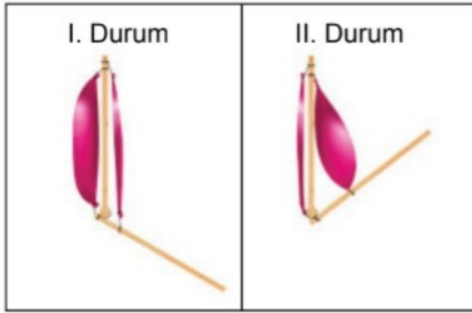
10. Kıkırdak yapı içeren organlarla ilgili poster hazırlamak isteyen Ali;



verilen resimlerden hangisi veya hangilerini kullanmalıdır?

- A) 1-4 B) 2-5 C) 1-2 D) 3-6

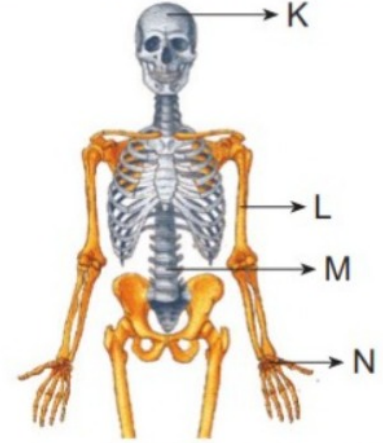
11. Bir öğrenci, Fen Bilimleri dersinde sunum yapmak için iki çubuk ve iki balon kullanarak bir model hazırlamıştır. Hazırladığı modelin aşağıda verilen I. ve II. durumlarını sunumunda arkadaşlarına göstermiştir.



Bu öğrencinin anlattığı konu, aşağıdakilerden hangisi olabilir?

- A) Eklemlerin hareketi
B) Kasların çalışma prensibi
C) Uzun kemiklerin hareketi
D) Destek ve hareket sisteminin sağlığı

12. İskelet sisteminde bulunan kemiklerden dört tanesi şekilde gösterilmiştir.



Buna göre, gösterilen kemiklerle ilgili aşağıdaki ifadelerden hangisi yanlıştır?

- A) K yassı kemiktir. Uzunluğu ve genişliği, kalınlığından fazladır.
B) L uzun kemiktir.
C) M uzun kemiktir.
D) N kısa kemiktir.

13. ' I. Burun
II. Kulak
III. Soluk borusu

Yukarıda verilen organların hangilerinde kıkırdak yapı bulunur?

- A) Yalnız I. B) I ve II.
C) II ve III. D) I, II ve III.

14. Vucudumuzda bulunan bir yapı incelenmiş ve bu yapı ile ilgili aşağıdaki bulgulara rastlanmıştır.
- Belirli bir boy uzunluğu olmasına karşın enin kalınlığından fazla olduğu görülmektedir.
 - Sert yapıdadır ve canlı hücreler içerir.
 - Eklemlerle ve kaslarla birlikte hareket sisteminde çalıştığı görülmektedir.

Bu bulgulardan yararlanarak aşağıdakilerden hangine kesinlikle ulaşılabilir?

- A) Kaburga kemiğine ait bir yapıdır.
B) Ayak ve diz bölgesi arasında yer alan kemiğimizdir.
C) Canlı hücreler içerdiğinden burun veya kulaktaki kıkırdak yapısıdır.
D) Yassı kemiklerden biridir.

15. Görselde bacak kemiklerimiz ve bu kemikleri birbirine bağlayan yapılar görülmektedir.



Bu yapıda bulunan eklem çeşidi ile ilgili hangisi söylenemez?

- A) Görseldeki kemikler arasında bulunan eklem oynar eklemdir.
B) Kemik ve kaslar ile birlikte hareketimizi sağlar.
C) Kemiklerin hareketi kolayca yapmasına imkan sağlar.
D) Kuyruk sokumunda bulunan eklem çeşidi ile aynıdır.

CEVAP ANAHTARI

1. B 2. C 3. D 4. B 5. D 6. A 7. D 8. C 9. C 10. B 11. C 12. C 13. D 14. D 15. D