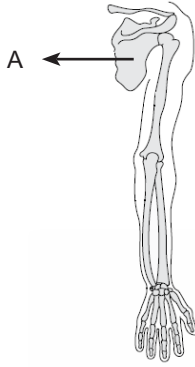


### VÜCUDUMUZDAKİ SİSTEMLER

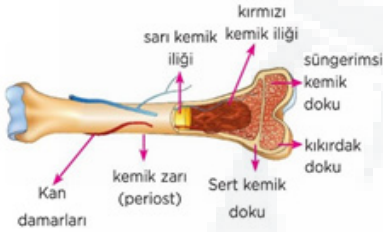
1.



Aşağıdakilerden hangisi görselde A ile gösterilen kemik çeşidi örnekleri arasında yer almaz?

- A) Kafatası kemikleri
- B) Leğen kemiği
- C) Kaval kemiği
- D) Kaburga kemikleri

2.



Kemik; destek ve hareket sistemine ait bir yapıdır. Kemiği oluşturan bölümlerin her birinin farklı işlev ve görevleri vardır.

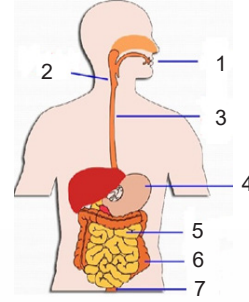
Yukarıda verilen şekle göre “kemiğin boyca uzamasını sağlayan” bölüm aşağıdakilerden hangisidir?

- A) Kan Damarları
- B) Kırık doku
- C) Sert Kemik Doku
- D) Kemik Zarı (Periost)

3. Aşağıdakilerden hangisi sindirim kanalı organı değildir?

- A) Karaciğer
- B) Yutak
- C) Mide
- D) İnce bağırsak

4.



Yukarıda sindirim sistemi modeli verilmiştir.

Bu modele göre seçeneklerdeki tabloyu dolduran öğrencilerden hangisi tabloyu doğru doldurmuştur?

A)

	ORGANIN ADI	GÖREVİ
1.	Ağız	Karbonhidratların kimyasal sindirimi başlar.
2.	Yutak	Ağızda çiğnenen ve yumuşatılan besinleri yutkunma sayesinde yemek borusuna iletir.
3.	Yemek borusu	Yutaktan gelen besinleri mideye iletir.
4.	Mide	Yağların kimyasal sindirimini başlatdığı yerdir.

B)

	ORGANIN ADI	GÖREVİ
2.	Yutak	Ağızda çiğnenen ve yumuşatılan besinleri yutkunma sayesinde yemek borusuna iletir.
4.	Mide	Proteinlerin kimyasal sindirimini başlatdığı yerdir.
6.	İnce bağırsak	Yağların kimyasal sindirimini başlatdığı ve tamamlandığı yerdir.
7.	Kalın bağırsak	Su, madensel tuzlar ve vitaminlerin emilmesini ve kana verilmesini sağlar.

C)

	ORGANIN ADI	GÖREVİ
1.	Ağız	Karbonhidratların kimyasal sindirimi başlar.
3.	Yutak	Proteinlerin kimyasal sindirimini başlatdığı yerdir.
5.	İnce bağırsak	Yağların kimyasal sindirimini başlatdığı ve tamamlandığı yerdir.
7.	Anüs	Kalın bağırsaktaki dışkının vücut dışına atıldığı yerdir

D)

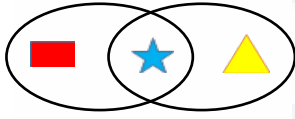
	ORGANIN ADI	GÖREVİ
2.	Yutak	Ağızda çiğnenen ve yumuşatılan besinleri yutkunma sayesinde yemek borusuna iletir.
4.	Mide	Proteinlerin kimyasal sindirimini başlatdığı yerdir.
5.	İnce bağırsak	Yağların kimyasal sindirimini başlatdığı ve tamamlandığı yerdir.
6.	Kalın bağırsak	Su, madensel tuzlar ve vitaminlerin emilmesini ve kana verilmesini sağlar.

### VÜCUDUMUZDAKİ SİSTEMLER

5. Proteinlerin sindirilmesi sonucu oluşan zehirli bir atık olan amonyağı, daha az zararlı olan üreye dönüştüren organ aşağıdakilerden hangisidir?

- A) Akciğer B) Deri  
C) Kalın bağırsak D) Karaciğer

6. SİNDİRİME YARDIMCI ORGANLAR



Sindirime yardımcı organların görevleri yukarıdaki şemada ■, ★ ve ▲ şekilleri ile sembolize edilmiştir.

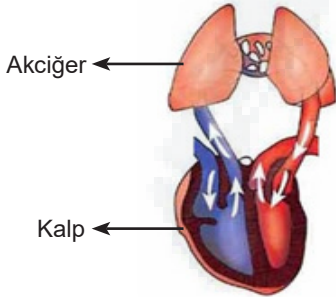
Buna göre;

- I. ■ Salgıladığı sıvı yağların fiziksel sindirimini sağlayarak kimyasal sindirimine yardımcı olur.
- II. ★ Salgılarını incebağırsağa gönderir.
- III. ▲ Salgısı tüm besinlerin kimyasal sindirimini gerçekleştirir.

sembollerinin yerine hangi ifadeler yazılırsa doğru olur?

- A) I-II ve III B) I ve III C) I ve II D) Yalnız I

7.



Şekilde verilen kan dolaşımı görseline göre aşağıdakilerden hangisi yanlıştır?

- A) Kalp ve akciğer arasında gerçekleşir.  
B) Bu dolaşım kanı oksijenle zenginleştirir.  
C) Akciğer atar damarında temiz kan bulunur.  
D) Akciğerden gelen kan kalbin sol üst odacığına gelir.

8. Yiğit parkta oynarken düşmüş ve dizini kanatmıştır. Bir süre sonra dizindeki kanama duran Yiğit kanın nasıl durduğunu merak etmiş kısa bir araştırma yapmıştır.

Yiğit araştırması sonucunda kanın durmasını sağlayan yapıyı aşağıdakilerden hangisi olarak bulmuştur?

- A) Kan Plazması B) Kan Pulcukları  
C) Alyuvar Hücresi D) Akyuvar Hücresi

9. 6/B sınıfındaki bazı öğrencilerin kan grupları aşağıdaki tabloda verilmiştir.

ÖĞRENCİNİN ADI	KAN GRUBU
Sevinç	B Rh(+)
Kenan	0 Rh (+)
Berke	ABRh(-)
Duygu	B Rh(+)
Yasin	A Rh(+)
Aslı	AB Rh(-)
Halil	0 Rh(+)
Erdem	B Rh(-)

Buna göre, hangi öğrenciler kendi aralarında kan alış verişini yapamaz?

- A) Sevinç ile Duygu B) Berke ile Aslı  
C) Erdem ile Yasin D) Halil ile Kenan

10. Aşağıda 4 farklı birey ve bu bireylerin kan grupları verilmiştir.

Mehmet	Ayten	Cem	Özlem
B Rh-	A Rh-	B Rh+	0 Rh-

Bu kişiler arasında yapılacak kan alışverişiyle ilgili;

- I. Mehmet, Ayten'e kan verebilir.
- II. Cem, Mehmet'e kan verebilir.
- III. Ayten, Özlem'e kan veremez.

Buna göre, hangi öğrenciler kendi aralarında kan alış verişini yapamaz?

- A) Yalnız I B) Yalnız III  
C) I ve II D) I ve III