

### SES VE ÖZELLİKLERİ - VÜCUDUMUZDAKİ SİSTEMLER VE SAĞLIĞI

1. • Sesin yayılabilmesi için gereklidir.  
• Sesin özelliklerini ve farklı maddelerin sesle etkileşimini araştıran birimdir.  
• Ses kaynağından çıkan ses dalgalarının sert ve düzgün bir yüzeye çarpıp geldiği ortama geri dönmesidir.

**Yukarıdaki ifadeler aşağıdaki kavramlar ile eşleştirildiğinde, hangisi açığta kalır?**

- A) Maddesel ortam  
B) Akustik  
C) Sesin soğrulması  
D) Sesin yansımaları

2. Akustik düzenlemelerinin amacı verilenlerden hangisidir?

- A) Mekanlardaki sesin şiddetini arttırmak.  
B) Mekanlardaki sesin yalıtımını sağlamak.  
C) Mekanlardaki sesin tınısını azaltmak.  
D) Mekanlarda daha hoş ve anlaşılır sesler elde etmek.

3. Sesin oluşumu, yayılması gibi özellikleri inceleyen bilim dalına akustik denir. Akustik uygulamaları ile;  
-Sesin yankılanmasının önlenmesi  
-Gürültünün azaltılması  
-Sesin yansıma ve soğrulması gibi düzenlemeler yapılır.

**Akustik düzenlemeler ile aşağıda verilenlerden hangisi amaçlanmıştır?**

- A) Sesin belirli bir alanın her noktasından sağlıklı bir şekilde işitilmesi  
B) Sesin yankı yaparak tekrar tekrar duyulması  
C) Kaynağından çıkan sesin tamamının soğrulması  
D) Sesin yansımalarının engellenmesi

4.

1- Acıkma, susama, uyku ve uyanıklık durumunu düzenlemek	a) beyincik
2- Refleks davranışların oluşmasını düzenlemek	b) beyin
3- Solunum, boşaltım, dolaşım ve sindirim sisteminin çalışmasını düzenlemek	c) omurilik soğani
4- Kol ve bacaklardaki kasların birbiriyle uyumlu çalışmasını sağlar	d) omurilik

**Yukarıda görevleri verilen merkezi sinir sistemi organlarını görevleriyle eşleştirdiğinizde aşağıdakilerden hangisi elde edilir?**

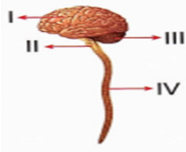
- A) 1-a, 2-b, 3-c, 4-d  
B) 1-b, 2-d, 3-a, 4-c  
C) 1-b, 2-d, 3-c, 4-a  
D) 1-c, 2-a, 3-d, 4-b

5. Sağlıklı bir kuşun beyin yarım küreleri çıkarıldığında aşağıdaki davranışlardan hangisi gözlenir?

- A) Besin yiyemediği  
B) Solunumu normal olarak sürdürdüğü  
C) Çevresindeki seslerden uzaklaştığı  
D) Havada uçamadığı

### SES VE ÖZELLİKLERİ - VÜCUDUMUZDAKİ SİSTEMLER VE SAĞLIĞI

6.



Hatice öğretmen öğrencilerinden, merkezi sinir sistemine ait şekilde 1-beyin, 2-omurilik, 3-beyincik ve 4- omurilik soğanı yerlerini model üzerinde numaralandırmalarını istemiştir. Numaralandırmayı doğru yapan öğrenciler bu organlar ile bu organların yerine getirdiği görevlerini karşılıklı olarak yazarken tablonun bir kısmında hata yapılmıştır.

Görevi	İlgili organ
I. Ağıza alınan besini çiğneme	a) Omurilik soğanı
II. Kol ve bacak kaslarının uyumlu çalışması	b) Omurilik
III. Refleks davranışını düzenleme	c) Beyincik

**Bu hatayı düzeltmek için yapılması gereken işlemi hangi öğrenci doğru söylemiştir?**

- A) Abuzittin: "I ve III yer değiştirilmelidir."  
 B) Abdürrezzak: "II ve III yer değiştirilmelidir."  
 C) Abuzer: "a ve b yer değiştirilmelidir."  
 D) Âbülcennap: "a ve c yer değiştirilmelidir"

7. Aşağıda ergenliğe geçişte meydana gelen bazı bedensel değişimler verilmiştir.

- 1.Ter salgısında artış
- 2.Boy uzaması
- 3.Sivilce çıkması
- 4.Adet görülmesi

**Bu değişimlerden hangisi erkeklerde görülmez?**

- A) 1                      B) 2                      C) 3                      D) 4

8. Aşağıdakilerden hangisi ergenlik döneminde görülen ruhsal ve bedensel değişikliklerden değildir?

- A) Göğüslerin belirginleşmesi  
 B) Ani öfke çıkışları  
 C) Azı dişlerinin tamamlanması  
 D) Sesin kalınlaşması

9. Korku ve heyecan durumunda metabolizmanın hızlanmasını sağlayan hormon hangisidir?

- A) Hipofiz              B) Adrenalin              C) Tiroksin              D) Glukagon

10. Furkan öğretmen ergenlik döneminin sağlıklı geçirilmesi konusunu öğrencilerine anlattıktan sonra, ergenlik dönemi ile ilgili bazı cümleler yazdı. Tablonun yan tarafına sonuç bölümü oluşturur ve cümle doğru ise √ yanlış ise X yazılması ister.

	Sportif faaliyetlere katılmak
	Karşılaştığımız sorunları büyüklerimizden saklamak
	Düzenli ve dengeli beslenmek
	Arkadaşlarının her istediğini yapmak

**Buna göre tabloyu inceleyen Furkan öğretmenin, öğrencilerinin tabloyu düzgün bir şekilde doldurması için hangi işaretlemeleri yapması gerekiyor?**

A)	√	B)	√	C)	√	D)	X
	√		√		X		X
	X		√		√		X
	√		X		X		√