

1. Bir silindir yuvarlanarak hareket etmektedir.

Buna göre, 9ilindir,

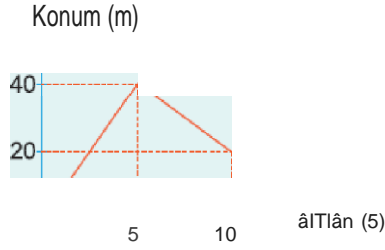
- I. Oteleme
- II. Dönme
- III. Titrepim

hareketlenenden **hangilerini** yapmaktadır2

- A) Yalnız I B) Yalnız II C) Yalnız III
D) I ve II E) I, II ve III

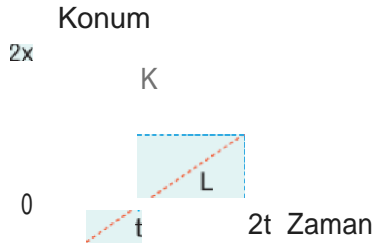
2. Doğrusal yolda hareket eden bir aracın konum - zaman grafiği şekildeki gibidir.

Buna göre, aracın 0 - 10 s zaman **aralığındaki yer de**ğiştirilmesi kaç m dir?



- A) 20 B) 15 C) 10 D) 6 E) 6

3.



Doğrusal bir yolda hareket eden K, L araçlarının konum-zaman grafiği şekildeki gibidir.

Buna göre,

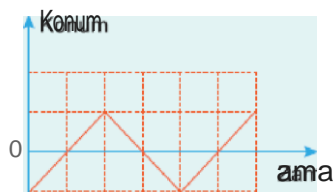
- I. Araçlar zıt yönde hareket etmektedir.
- II. L'nin hızı K'ninkine eşittir.
- III. Araçlar 2t anında yanyanadır.

yargılardan hangileri doğrudur?

- A) Yalnız I B) Yalnız III C) I ve II
D) I ve III E) II ve III

4. Doğrusal bir yolda hareket eden bir cismin konum — zaman grafiği şekildeki gibidir.

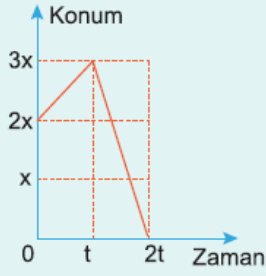
Buna göre, cisim kaç defa **yön değiştirmiştir?**



- A) 1 B) 2 C) 3 D) 4 E) 5

5. Doğrusal bir yolda hareket eden bir cismin konum – zaman grafiği şekildedir.

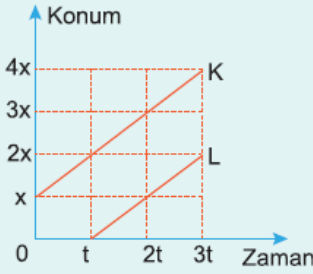
Cismin hızının büyüklüğü $0-t$ zaman aralığında v olduğuna göre, $t - 2t$ zaman aralığında kaç v dir?



- A) $\frac{1}{3}$ B) $\frac{3}{2}$ C) 2 D) 3 E) 6

6. Doğrusal bir yolda hareket eden K ve L araçlarının konum – zaman grafikleri şekildeki gibidir.

$2t$ anında K nin hızının büyüklüğü v olduğuna göre, L ninki kaç v dir?



- A) $\frac{1}{3}$ B) $\frac{1}{2}$ C) 1 D) $\frac{3}{2}$ E) 2

www.derskitabicevaplarim.com

Cevaplar :

1)D, 2)A, 3)D, 4)B, 5)D, 6)C,