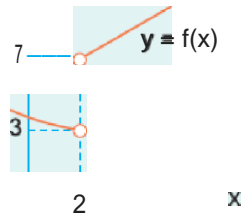


Yukarıda $y = f(x)$ fonksiyonunun grafiği verilmiştir.

$f(3) \cdot f(-4)$ işleminin sonucu aşağıdakilerden hangisi dir?

- A) 1,2 B) 1,8 C) 2,1 D) 2,4 E) 3,2

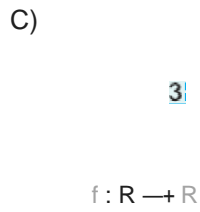
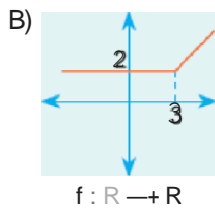
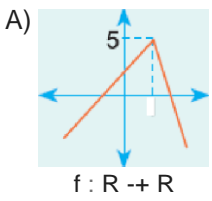


Yukarıda $y = f(x)$ fonksiyonunun grafiği verilmiştir.

Buna göre, fonksiyonun en geniş tanım kümesi aşağıdaki-
lerden hangisidir?

- A) \mathbb{R} B) C) $\mathbb{R} - \{2\}$ D) $\{2\}$ E) \mathbb{R}^*

Aşağıda grafiği verilen fonksiyonlardan hangisi birebir ve
ortendir?



D)

E)

2

$f: \mathbb{R} \rightarrow \mathbb{R}$

$f: \mathbb{R} \rightarrow \mathbb{R}$

$y = f(x)$

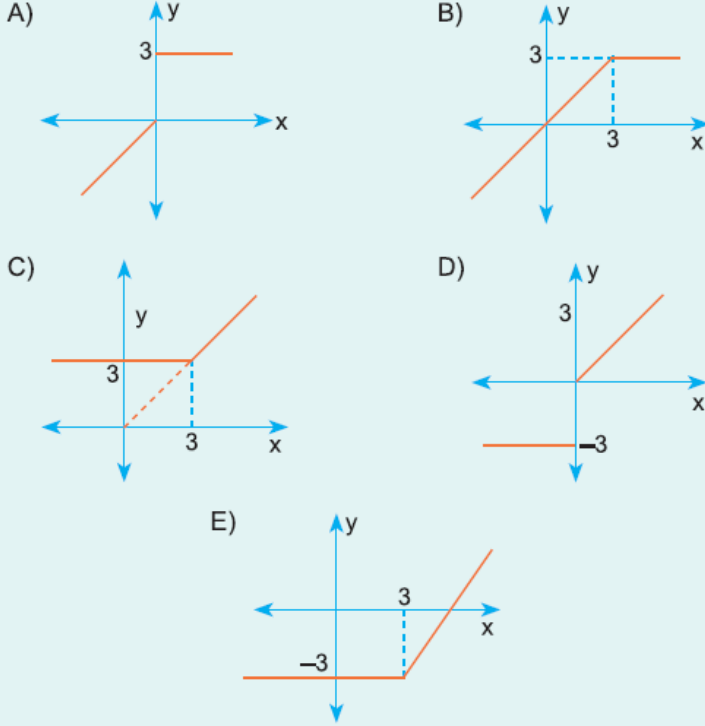
Yukarıda grafiği verilen $y = f(x)$ fonksiyonunun değişim hızı kaçtır?

- A) -3 B) -2 C) 1 D) 2 E) 3

5.

$$f(x) = \begin{cases} x, & x < 3 \\ 3, & x \geq 3 \end{cases}$$

fonksiyonunun grafiği aşağıdakilerden hangisidir?



www.derskitabicevaplarm.com

Cevaplar :

1)D, 2)C, 3)D, 4)D, 5)B,