

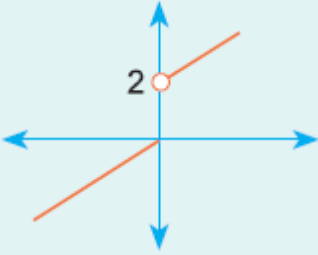
9. Sınıf Matematik Fonksiyonlar Testi Çöz 12

1.

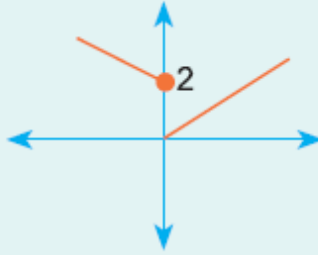
$$f(x) = \begin{cases} |x| & , x \leq 0 \\ x + 2 & , x > 0 \end{cases}$$

fonksiyonunun grafiği aşağıdakilerden hangisidir?

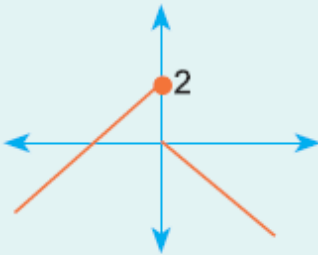
A)



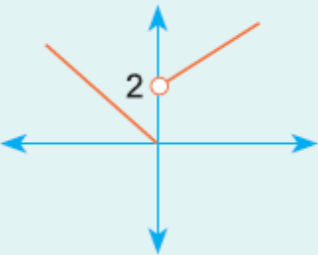
B)



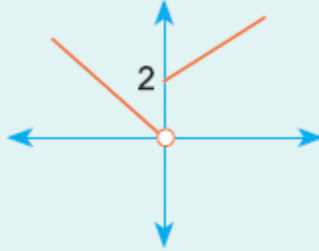
C)



D)

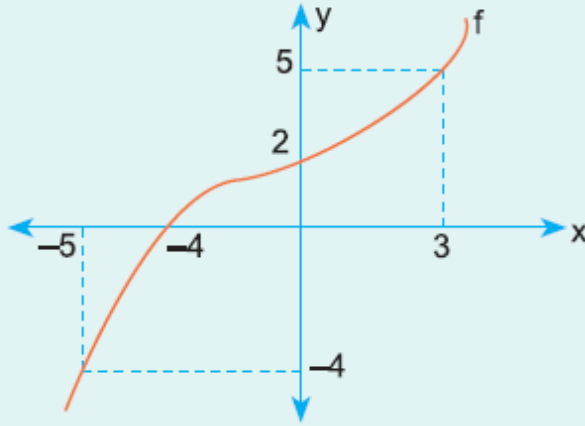


E)



Cevap :

2.



Yukarıda $y = f(x)$ fonksiyonunun grafiği verilmiştir.

Buna göre, $f(f(m - 2)) = 0$ eşitliğini sağlayan m sayısı kaçtır?

A) -3

B) -2

C) -1

D) 1

E) 2

Cevap : A

3. Aşağıda verilenlerden hangisi ya da hangileri fonksiyonunun değişim hızını ifade eder?

I. $\frac{f(3) - f(-1)}{3}$

II. $\frac{f(x + 4) - f(x)}{4}$

III. $\frac{f(x) - f(3)}{x - 3}$

A) Yalnız I

B) Yalnız II

C) Yalnız III

D) II - III

E) I - II - III

Cevap : A

