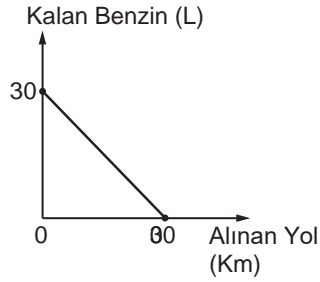


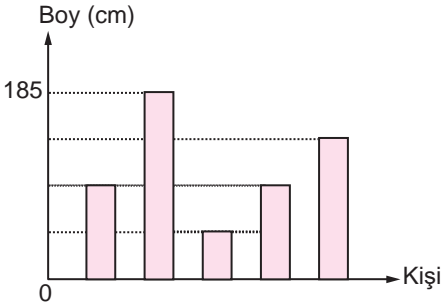
1. Yandaki doğrusal grafik, bir aracın alınan yola göre deposunda kalan benzin miktarını göstermektedir.



Buna göre 180 km yol alındığında aracın deposunda kaç litre benzin kalır?

- A) 6 B) 9 C) 10 D) 12 E) 18

- 2.



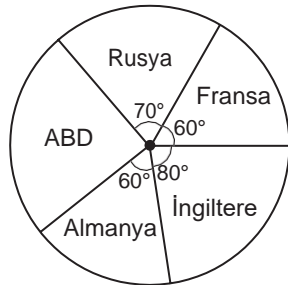
Yukarıdaki grafikte beş kişinin boyları ile ilgili bilgiler verilmiştir.

- Osman ve Sefa aynı boydadır.
- En uzun olan Kutsi, en kısa olan Selami'dir.
- Umüt, Sefa'dan 5 cm, Selami'den ise 10 cm uzundur.
- Osman, Kutsi'den 15 cm kısadır.

Buna göre Selami'nin boyu kaç santimetredir?

- A) 155 B) 160 C) 165 D) 170 E) 175

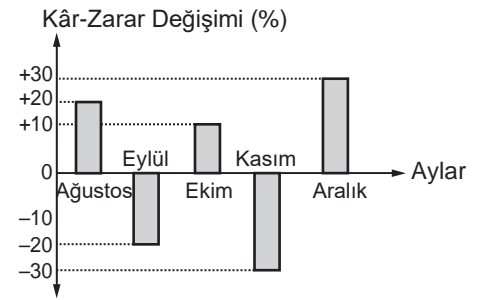
3. 1000 üniversite öğrencisine uygulanan bir ankette öğrencilere yüksek lisans için yurt dışına gitmek isteyip istemedikleri, gitmek isteyenlere de 5 ülkeden hangisine gitmek istedikleri sorulmuştur. Elde edilen veriler yukarıdaki dairesel grafikte gösterilmiştir.



Ankete katılan öğrencilerin % 24'ü yurt dışına gitmek istediğine göre ABD'de yüksek lisans yapmak isteyen kaç öğrenci vardır?

- A) 40 B) 45 C) 50 D) 55 E) 60

- 4.



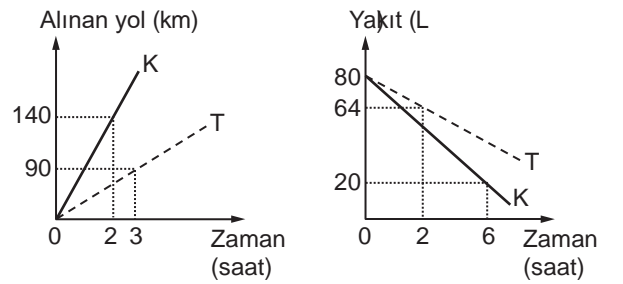
Yukarıdaki grafik bir ürünün satışından bir yılın son beş ayında maliyet fiyatı üzerinden elde edilen kâr ya da zarar miktarını yüzde olarak göstermektedir.

- Grafikte pozitif değer kârı, negatif değer zararı göstermektedir.
- Bu ürünün 5 ay boyunca maliyet fiyatı değişmemiştir.
- Ürünün satış fiyatı ay içinde sabit kalmaktadır.
- Ağustos ayında 1, eylül ayında 2, ekim ayında 1, kasım ayında 2 ve aralık ayında 1 tane olmak üzere toplam 7 tane ürün satılmıştır.

Bu 7 ürünün satışı sonundaki kâr-zarar durumu nedir?

- A) % $\frac{40}{7}$ zarar B) % $\frac{20}{3}$ zarar C) % 8 zarar
D) % 10 zarar E) % $\frac{40}{3}$ zarar

- 5.



Kamyonet: — Traktör: - - - - -

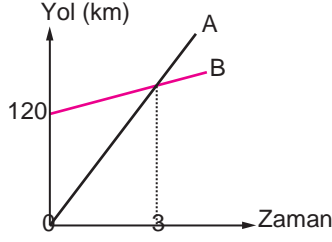
Bir traktör ve kamyonetin zamana göre aldığı yol ve depolarındaki yakıtın değişimi yukarıdaki doğrusal grafiklerde gösterilmiştir.

Depolarında 20'şer litre yakıt bulunan bu kamyonet -ve traktör yakıtları bitene kadar hareket ettiğine göre kamyonet traktöre göre kaç kilometre daha fazla yol almıştır?

- A) 55 B) 60 C) 65 D) 70 E) 75

6. Yanda A ve B araçlarının yol-zaman grafikleri verilmiştir.

A ve B araçlarının 3 saatte aldıkları yolların oranı $\frac{3}{2}$ olduğuna göre yavaş

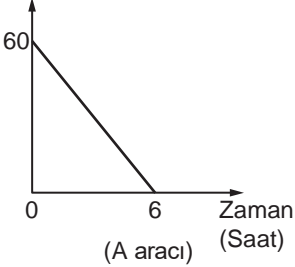


9. al
ma
Mikt
arı
(%)
50
25
20
()saat

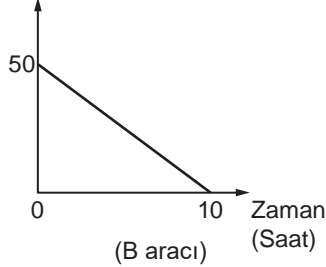
giden aracın hızı saatte kaç kilometredir?

- A) 70 B) 80 C) 90 D) 100 E) 110

7. Kalan Benzin (Litre)



- Kalan Benzin (Litre)

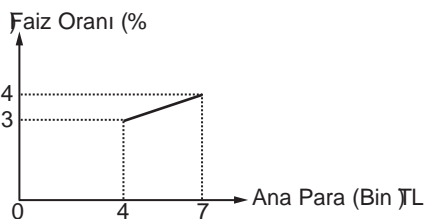


Şekildeki grafiklerde A ve B araçlarının tam dolu depo ile kaç saat yol gidebildikleri gösterilmiştir.

Aynı anda tam dolu depoyla harekete başlayan A ve B araçları için kaç saat sonra depolarında kalan benzin miktarlarının oranı $\frac{1}{2}$ olur?

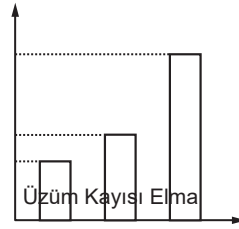
- A) $\frac{11}{3}$ B) 4 C) $\frac{13}{3}$ D) $\frac{14}{3}$ E) 5

- 8.



Bir bankanın yatırılan paraya göre yıllık faiz oranını gösteren grafik yukarıda verilmiştir.

Meyve Türleri

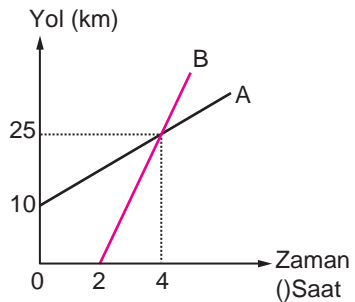


Yukarıdaki sütun grafiğinde bir miktar üzüm, elma ve kayısının kurutulması sırasında kütlelerindeki azalma miktarı yüzde olarak, daire grafiğinde ise kurtulduktan sonraki kütlelerinin türlere göre dağılımı gösterilmiştir.

Kütlelerindeki azalma miktarı toplam 1700 kg olduğuna göre bu meyvelerin kurutulmadan önceki kütleleri toplamı kaç kilogramdır?

- A) 4100 B) 4300 C) 5100 D) 5300 E) 5400

- 10.



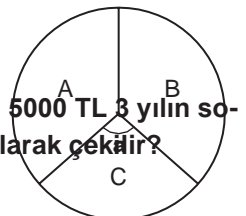
Yukarıdaki grafikte A ve B hareketlerinin aldıkları yolun zamana göre değişimi verilmiştir.

B hareketlisi yola çıktıktan kaç saat sonra A hareketlisinin 35 km önüne geçer?

- A) 2 B) 3 C) 4 D) 5 E) 6

11. Şekildeki grafik bir karışımdaki A, B ve C maddelerinin dağılı-

Buna göre bu bankaya yatırılan 5000 TL 3 yılın sonunda faizi ile birlikte kaç lira olarak çekilir?



A) 5200

B) 5300

C) 5500

D) 6000

E) 6600

mını göstermektedir. C maddesine karşılık gelen daire diliminin merkez açısının ölçüsü **a**'dır.

150 gramlık bu karışıma 30 g C maddesi eklenirse a, 48° artıyor. Buna göre a kaç derecedir?

A) 60

B) 72

C) 84

D) 96

E) 108

1. D 2. C 3. E 4. A 5. C 6. B 7. D 8. C 9. D 10. E 11. B