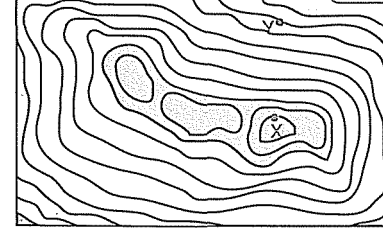


1.

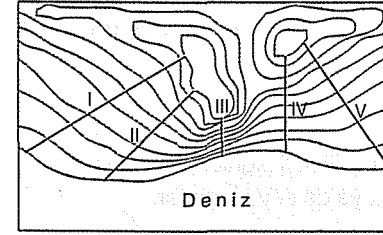


Eş yükselti eğrileriyle çizilmiş yukarıdaki haritada X noktasının yükseltisi 1200, Y noktasının yükseltisi 400 metredir.

Buna göre, eş yükselti eğrileri kaç metre yükselti farkı oluşturacak şekilde çizilmiştir?

- A) 50 B) 75 C) 100 D) 150 E) 200

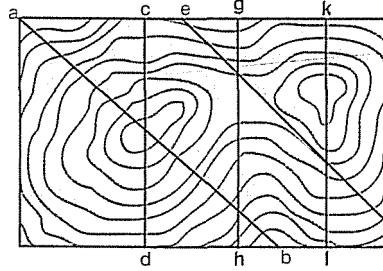
2.



Eş yükselti eğrileriyle çizilmiş yukarıdaki haritada, kıyının kaç numaralı yamaç doğrultusundaki bölümü daha diktir?

- A) I B) II C) III D) IV E) V

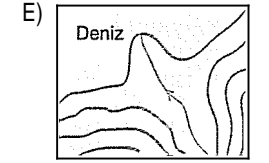
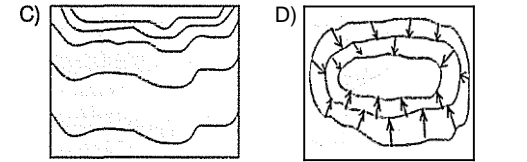
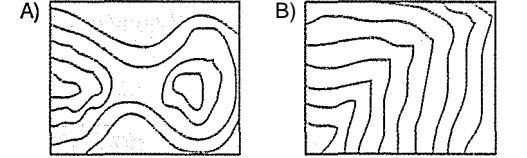
3.



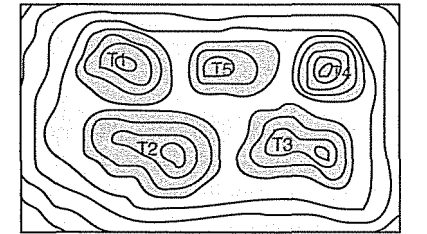
Eş yükselti eğrileriyle çizilmiş yukarıdaki haritada verilen profil doğrultularından hangisindeki yükselti farkı daha fazladır?

- A) a - b B) c - d C) e - f  
D) g - h E) k - l

4. Eş yükselti eğrileriyle çizilen aşağıdaki topografya haritalarının hangisinde, boyun oluşumu görülür?



5.



Eş yükselti eğrileriyle çizilmiş yukarıdaki harita verilen tepelerden hangisinin yükseltisi en fazladır?

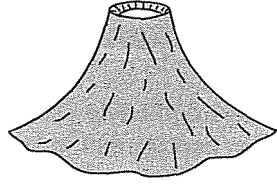
- A) T1 B) T2 C) T3 D) T4 E) T5

6. 1/800 000 ölçekli bir haritada, yamaç üzerinde bulunan iki nokta arasındaki yükselti farkı 1600 metredir.

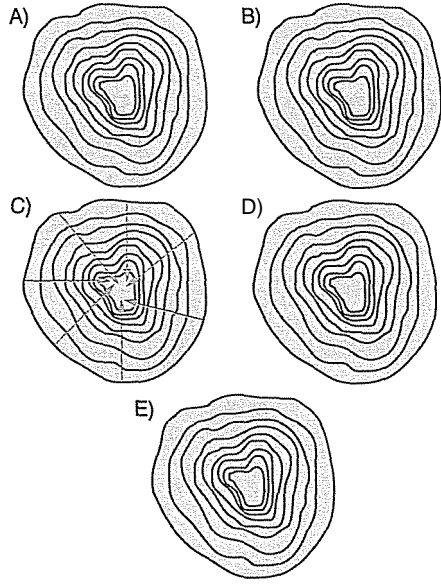
Bu iki nokta arasındaki yatay uzaklık haritada 5 cm olarak verildiğine göre, yamaçın noktalar arasında kalan bölümünde ortalama eğim binde kaçtır?

- A) 10 B) 20 C) 30 D) 40 E) 50

7.



Yukarıda verilen yer şeklinin, eş yükselti eğrileriyle çizilmiş hâli aşağıdakilerden hangisidir?



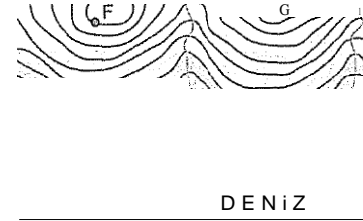
8. Eş yükselti eğrilerinin özellikleriyle ilgili aşağıdaki yargılardan hangisi kesin değildir?

- A) Eş yükselti eğrileri iç içe kapalı eğrilerdir.
- B) Eş yükselti eğrilerinin başlangıcı kıyı çizgisidir.
- C) Bir akarsuyun her iki yanındaki, akarsuya en yakın eş yükselti eğrilerinin yükseltisi aynıdır.
- D) Büyük ölçekli haritalarda eş yükselti eğrileri arasındaki yükselti aralığı, küçük ölçekli haritalara göre küçüktür.
- E) Aynı haritada, eş yükselti eğrilerinin sayısının fazla olduğu yerin eğimi, eğrilerin az olduğu yere göre fazladır.

9. Deniz ile karayı ayıran eş yükselti **eğrisinin** yükseltisi kaç metredir?

- A) 0 B) -100 C) 100 D) -200 E) 200

10. Aşağıda, bir bölgenin eş yükselti eğrileriyle çizilmiş topoğrafya haritası verilmiştir.



Haritaya göre, aşağıdaki yargılardan hangisine varılamaz?

- A) Akarsuların ağızlarında delta oluşumu vardır.
- B) F ve H noktaları arasındaki yükselti farkı 525 metredir.
- C) Akarsuların ağızlarına yakın kesimlerinde yatak eğimi azalmıştır.
- D) En yüksek yer ile en alçak yer arasındaki yükselti farkı 675 metreden fazladır.
- E) F ve H noktaları arasındaki yükselti farkı, G ve H noktaları arasındakinden fazladır.

11. Eş yükselti eğrileri, arazinin durumuna göre sık ya da seyrek geçer.

Buna göre, eş yükselti **eğrilerinin** aşağıdaki yer şekillerinin hangisinden geçerken seyrek olması beklenir?

- A) Doruk B) Ova C) Kırgıbayır  
D) Dik yamaç E) Derin vadi

2a İzobat eğrileriyle çizilmiş bir göl haritasında, aşağıdafti izobatlarından hangisinin geçtiği yerler, diğerlerinden yüksekte kalır?

- A) -50 B) -100 C) -150  
D) -200 E) -250

13. Ortalama **eğimi** % 5 olan bir yamaç üzerinde, iki nokta arasındaki yatay uzaklık 10 km ise, noktaların arasındaki yükselti farkı kaç metredir?

- A) 100 B) 200 C) 300 D) 400 E) 500

1-C 2-C 3-A 4-A 5-D 6-D 7-A 8-E 9-A 10-E  
11-B 12-B 13-E