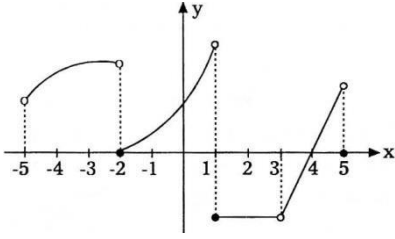
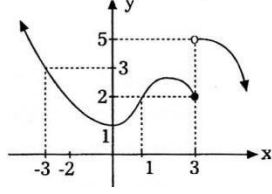


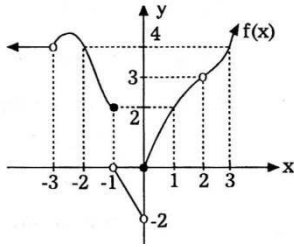
- 29)  $(-5,5)$  aralığında grafiği verilen  $f(x)$  fonk.nun limitinin olduğu tamsayı değerlerin toplamı kaçtır? [c : 1]



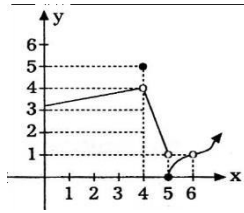
- 30) grafiği verilen  $f(x)$  fonksiyonunun  $-3, 0, 1$  ve  $3$  apsisli noktaların limit değerleri toplamı kaçtır? [c : 6]



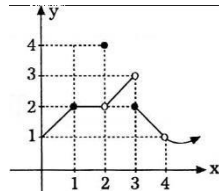
- 31) grafiği verilen  $f(x)$  fonk. nun  $[-3,3]$  aralığındaki tamsayı değerlerindeki var olan limit değerleri toplamı kaçtır? [c : 17]



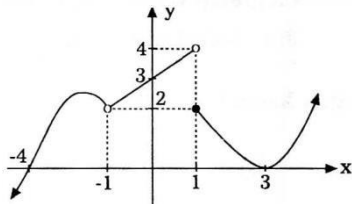
- 32) Grafiği verilen fonksiyonun  $4, 5, 6$  noktalarındaki limitlerinin toplamı kaçtır? [c : 5]



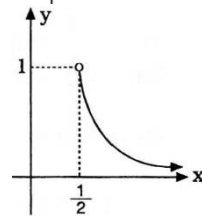
- 33) grafiği verilen  $g(x)$  fonk.nun  $2, 3, 4$  noktalarındaki limit değerleri toplamı kaçtır? [c : 3]



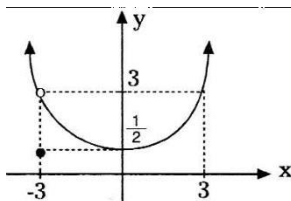
- 34) yanda grafiği verilen  $h(x)$  fonk.nun  $-4, -1, 0, 1$  ve  $3$  noktalarındaki limit değerleri toplamı kaçtır? [c : 5]



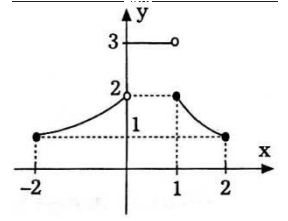
- 35) yanda grafiği verilen  $f: \left(\frac{1}{2}, \infty\right) \rightarrow R, f(x) = \frac{1}{2x}$  ile tanımlı fonk.nun  $\lim_{x \rightarrow \infty} f(x)$  değeri kaçtır? [c : 0]



- 36) Verilen grafiğe göre aşağıdakilerden hangisi doğrudur? [c : C]
- A)  $x = -3$  noktasında süreklidir.  
 B)  $x = 3$  noktasında sürekli değildir.  
 C)  $x = -3$  noktasında sürekli değildir.  
 D) fonksiyon her noktada süreklidir. E)  $\lim_{x \rightarrow \infty} f(x) = 3$

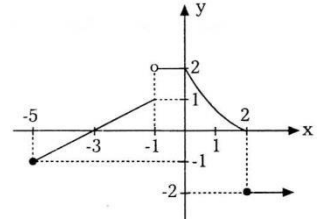


- 37)  $f: [-2, 2] \rightarrow R$  olmak üzere yanda  $f$  fonk.nun grafiği verilmiştir. buna göre aşağıdakilerden hangisi doğrudur? [c : D]

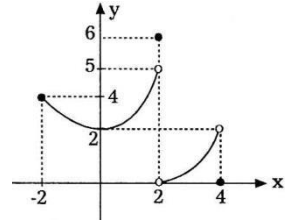


- A)  $\lim_{x \rightarrow \frac{1}{2}} f(x) = 3$   
 B)  $\lim_{x \rightarrow 2^+} f(x) = 1$   
 C)  $\lim_{x \rightarrow 0^+} f(x) = 2$  D)  $\lim_{x \rightarrow 1^-} f(x) = 2$  E)  $\lim_{x \rightarrow 2^-} f(x) = 1$

- 38) Grafiği verilen  $f$  fonk. için  $-5, -3$  ve  $3$  noktalarındaki limitlerinin toplamı kaçtır? [c : -3]

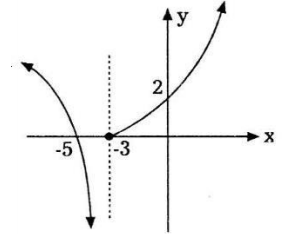


- 39) grafiği verilen  $f$  fonk. nu için hangisi yanlıştır? [c : C]



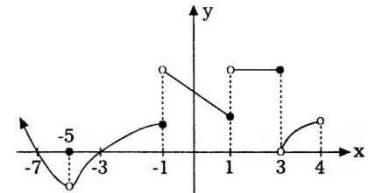
- A)  $\lim_{x \rightarrow 0} f(x) = 2$   
 B)  $\lim_{x \rightarrow 4^-} f(x) = 2$   
 C)  $\lim_{x \rightarrow \frac{2}{3}} f(x) = 0$   
 D)  $f(2) = 6$  E)  $\lim_{x \rightarrow 2^-} f(x) = 5$

- 40) grafiği verilen  $f$  fonk. için hangisi yanlıştır? [c : D]

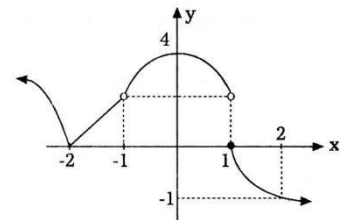


- A)  $\lim_{x \rightarrow -3^-} f(x) = -\infty$   
 B)  $x = -3$  noktasında sürekli değildir.  
 C)  $\lim_{x \rightarrow 0} f(x) = 2$   
 D)  $\lim_{x \rightarrow 3^+} f(x) = -\infty$  E)  $\lim_{x \rightarrow 3^+} f(x) = 0$

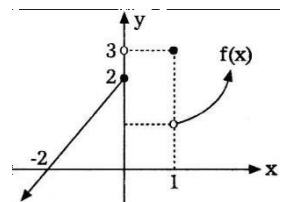
- 41) yanda grafiği verilen fonk.nun  $(-6, 4]$  aralığında süreksiz olduğu  $x$  tamsayı değerleri toplamı kaçtır? [c : 2]

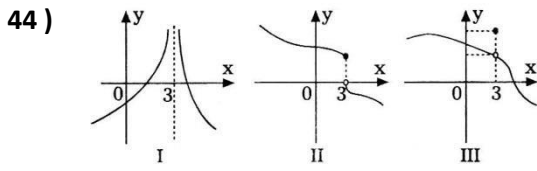


- 42) yanda grafiği verilen  $f$  fonk.nunun  $[-2, 2]$  aralığındaki kaç tamsayı değeri için süreklidir? [c : 3]



- 43) Grafiği verilen fonk.nun  $[-2, 1]$  aralığında sürekli olduğu kaç tamsayı değeri vardır? [c : 2]

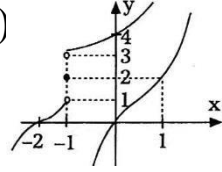




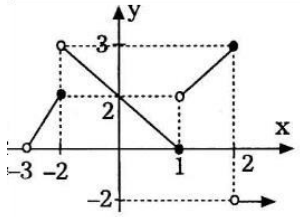
Grafiği verilen fonk.lardan hangilerinin  $x = 3$  noktasında limiti vardır?  $[c : E]$

- A) Yalnız I      B) Yalnız II      C) Yalnız III  
D) I ve II      E) I ve III

45) Yanda verilen  $f(x)$  fonk.nun grafiğine göre  $\lim_{x \rightarrow 2^-} f(x) + \lim_{x \rightarrow 1^+} f(x)$  toplamının değeri kaçtır?  $[c : 2]$

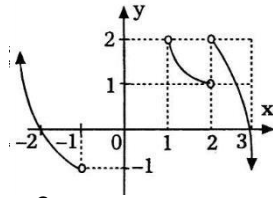


46) Yanda grafiği verilen fonk. ile ilgili olarak aşağıdakilerden hangisi yanlıştır?  $[c : A]$

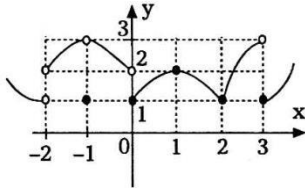


47) grafiği verilen  $f(x)$  fonk. için hangisi yanlıştır?  $[c : D]$

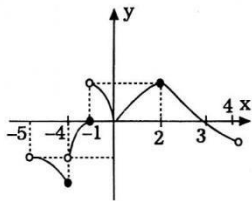
- A)  $\lim_{x \rightarrow 2^-} f(x) = 0$   
B)  $\lim_{x \rightarrow 1^+} f(x) = 2$   
C)  $\lim_{x \rightarrow 2} f(x) = 0$       D)  $\lim_{x \rightarrow 2} f(x) = 2$   
E)  $x = 2$  noktasında fonksiyonunun limiti yoktur.



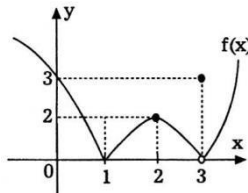
48)  $f: [-2, 3] \rightarrow R$  ile tanımlı fonksiyonunun limitinin olduğu tamsayı değerleri toplamı kaçtır?  $[c : 2]$



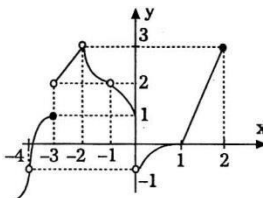
49)  $(-5, 4)$  aralığında grafiği verilen fonk.nun kaç tamsayı için limiti vardır?  $[c : 8]$



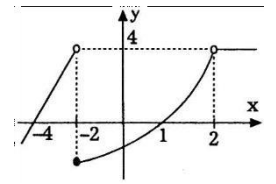
50) yanda grafiği verilen  $f$  fonk.nun 1, 2, 3 noktalarındaki limitleri çarpımı kaçtır?  $[c : 0]$



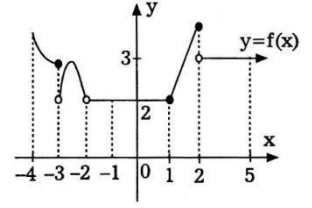
51)  $[-4, 2]$  aralığında tanımlı  $f$  fonk. için limitinin olduğu tamsayıların toplamının bu tamsayılarla ait olan limit değerleri toplamına oranı kaçtır?  $[c : \frac{3}{2}]$



52) Yanda grafiği verilen fonk.nun limitinin olmadığı tamsayı değerlerinin toplamı kaçtır?  $[c : -2]$

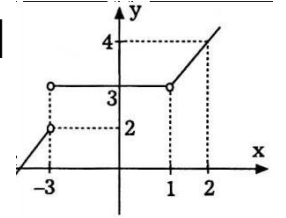


53) grafiği verilen  $f(x)$  fonk.nun  $(-4, 5)$  aralığında limitinin olduğu kaç tamsayı değer vardır?  $[c : 6]$

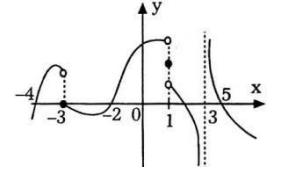


54) Verilen  $f(x)$  grafiğine göre aşağıdakilerden hangisi yanlıştır?  $[c : D]$

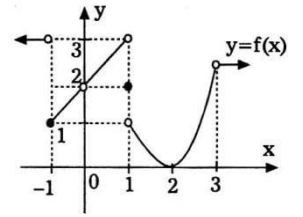
- A)  $\lim_{x \rightarrow -3^-} f(x) = 2$   
B)  $\lim_{x \rightarrow 1^+} f(x) = 3$   
C)  $\lim_{x \rightarrow 2} f(x) = 4$   
D)  $\lim_{x \rightarrow -3} f(x) = 3$       E)  $\lim_{x \rightarrow 2} f(x) = 3$



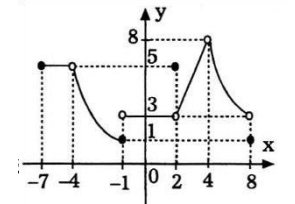
55) grafiği verilen  $f(x)$  fonk.nun  $[-4, 5)$  aralığında kaç  $x$  tamsayısı için süreklidir?  $[c : 6]$



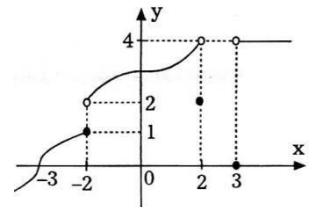
56) grafiği verilen  $f(x)$  fonk.nu kaç noktada süreksizdir?  $[c : 4]$



57)  $[-7, 8]$  aralığında grafiği verilen  $y = h(x)$  fonk.nun sürekli olduğu tamsayı değerleri toplamı kaçtır?  $[c : -1]$



58) yanda grafiği verilen fonk.nun  $[-3, 5]$  aralığında kaç tamsayı değeri için limiti vardır?  $[c : 6]$



59) grafiği verilen  $f$  fonk.nun  $[-4, 3]$  aralığında sürekli olduğu tamsayı değerleri toplamı kaçtır?  $[c : -2]$

