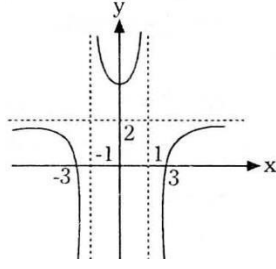


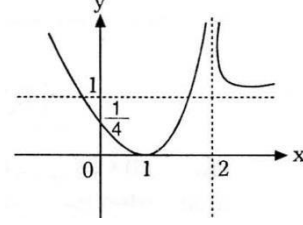
34 ) Yanda grafiği verilen fonksiyonu yazınız.

$$c : y = \frac{2x^2 - 18}{x^2 - 1}$$



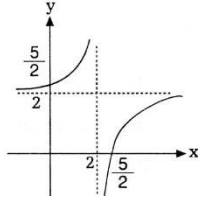
35 ) Yandaki şekilde grafiği verilen fonk.nu yazınız.

$$c : y = \frac{(x-1)^2}{(x-2)^2}$$



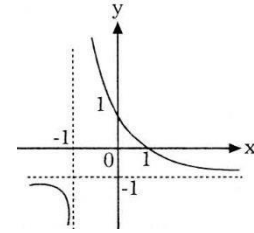
36 ) Şekilde grafiği verilen fonksiyonu yazınız.

$$c : y = \frac{2x - 5}{x - 2}$$



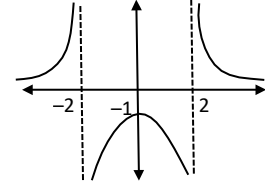
37 ) Şekilde grafiği verilen fonk.nu yazınız.

$$c : y = \frac{1-x}{1+x}$$



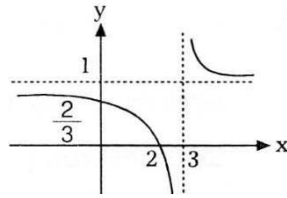
38 ) Şekilde grafiği verilen fonk.nu yazınız.

$$c : y = \frac{x^2 - 4}{x^2 - 4}$$



39 ) Yanda grafiği verilen fonk.nun denklemini yazınız.

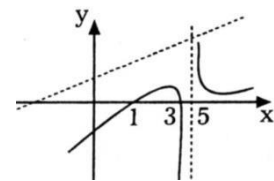
$$c : y = \frac{x-2}{x-3}$$



40 ) Yandaki şekilde grafiği verilen fonksiyon aşağıdakilerden hangisine ait olabilir? [c : A]

$$A) \frac{x^2 - 4x + 3}{x - 5} \quad B) \frac{x^2 - x - 3}{x - 5}$$

$$C) \frac{x^2 - 3x + 2}{x + 5} \quad D) \frac{x^2 + x - 2}{x - 5}$$



$$E) \frac{x^2 - x - 3}{x + 5}$$

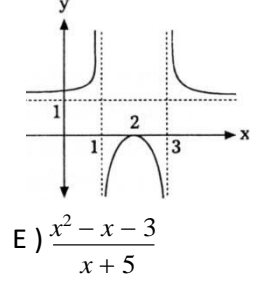
41 ) Yandaki şekilde grafiği verilen fonksiyon aşağıdakilerden hangisine ait olabilir? [c : D]

$$A) \frac{(x+2)^2}{x^2 - 4x + 3}$$

$$B) \frac{x^2 + 4}{x^2 - 4x + 3}$$

$$C) \frac{x^2 - 3x + 2}{x + 5}$$

$$D) \frac{2x^2 - 8}{2x^2 - 8x + 6}$$



$$E) \frac{x^2 - x - 3}{x + 5}$$

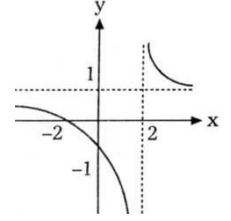
42 ) Şekildeki grafik aşağıdaki fonksiyonlardan hangisine ait olabilir? [c : A]

$$A) y = \frac{x+2}{x-2}$$

$$B) y = \frac{x-1}{x+2}$$

$$C) y = \frac{x-2}{x+2}$$

$$D) y = \frac{2x-3}{x-2}$$



43 ) Şekildeki grafik aşağıdaki fonksiyonlardan hangisine ait olabilir? [c : B]

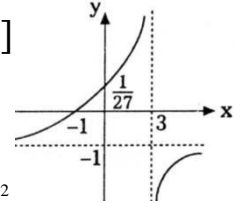
$$A) \frac{2x^2 + 4}{(x+3)^2}$$

$$B) \frac{8x^3 + 8}{(6-2x)^3}$$

$$C) \frac{2x^3 + 16}{(x-3)^3}$$

$$D) \frac{x^3 + 1}{(3-x)^2}$$

$$E) \frac{(3-x)^2}{8x^2 + 8}$$



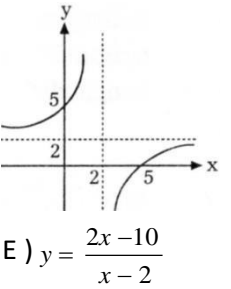
44 ) Yandaki şekilde grafiği verilen fonksiyon aşağıdakilerden hangisine ait olabilir? [c : E]

$$A) y = \frac{3x-10}{x-3}$$

$$B) y = \frac{2x-10}{x+4}$$

$$C) y = \frac{5x-10}{x-2}$$

$$D) y = \frac{2x+10}{x-3}$$



$$E) y = \frac{2x-10}{x-2}$$

45 )  $f(x) = ax^3 + bx^2 + cx + d$  fonk.nun  $(-1, 12)$

noktası yerel maksimum ve  $(1, 18)$  dönüm noktası olduğuna göre a değeri kaçtır? [c : -3/8]

46 ) m parametre olmak üzere  $y = x^2 + 4mx + m$  eğrilerinin ekstremlerinin geometrik yeri aşağıdakilerden hangisidir? [c : E]

$$A) y = 4x^2 - x \quad B) y = 4x^2 - \frac{x}{2} \quad C) y = 2x^2 - \frac{x}{4}$$

$$D) y = -2x^2 - \frac{x}{4} \quad E) y = -x^2 - \frac{x}{2}$$

47 )  $f(x) = |x^2 - (m-2)x + 3m - 11|$  fonk.nun daima türevli olması için m hangi aralıkta olmalıdır?

48)  $f(x) = x^3 - 2x$ ,  $g(x) = x^2 + 3x$  olduğuna göre  
 $\left. \frac{d}{dx} (f \circ g) \right|_{(-2)} = ?$

49)  $x = t^2 - t + 3$ ,  $t = m^3 + 3m$ ,  $m = n^2 - 2n$

olduğuna göre  $\left. \frac{dx}{dn} \right|_{n=1} = ?$  [c : 0]