

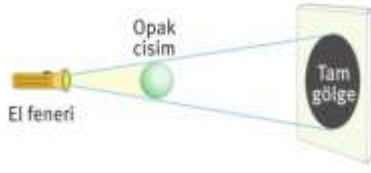
AD SOYADI:

NO:

SINIF:

1)

Şekildeki düzenekte perde üzerinde tam gölge oluşumu gösterilmiştir.



Buna göre;

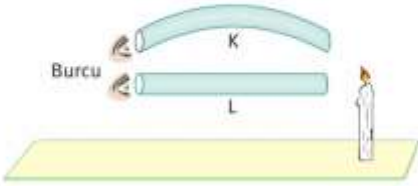
- I. El feneri opak cisme yaklaştırılıyor.
- II. Opak cisim perdeye yaklaştırılıyor.
- III. Opak cisim yerine saydam cisim konuluyor.

verilenlerden hangileri yapıldığında tam gölgenin büyüklüğü artar?

- A) Yalnız I B) Yalnız II
C) I ve III D) I, II ve III

2)

Burcu yanmakta olan muma K ve L borularının diğer ucundan şekildeki gibi ayrı ayrı bakıyor.



Buna göre Burcu'nun mum ışığını K ve L borularından bakarak görüp görmeme durumu aşağıdakilerden hangisinde doğru verilmiştir?

	K borusundan bakınca	L borusundan bakınca
A)	Görür	Görür
B)	Göremez	Görür
C)	Görür	Göremez
D)	Göremez	Göremez

3)

Babasıyla beraber arabayla seyahat etmekte olan Zehra, açık havada 20 metre öndeki arabanın plakasını okuyabiliyorken sisli havada 10 metre öndeki arabanın plakasını okuyamamaktadır.

Bu durumun açıklaması aşağıdakilerden hangisinde doğru verilmiştir?

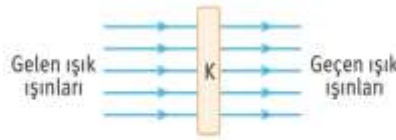
- A) Sisli havalarda Güneş daha fazla ışık yayar.
- B) Sis, havanın saydamlık özelliğini azalır.
- C) Sisli havalarda görme yeteneğimiz zayıflar.
- D) Sisli havalarda dikkatimiz dağılır.

4)

Aşağı verilen maddelerden hangisinin ışık geçirgenliği en fazladır?

- A) Tül perde B) Buzlu cam
C) Pencere camı D) Düz ayna

5)



Işık geçirgenliği şekildeki gibi modellenen K cismi ile ilgili aşağıdakilerden hangisi söylenebilir?

- A) Opak bir maddedir.
- B) Saydam bir maddedir.
- C) Buzlu cam olabilir.
- D) Çelik tencere olabilir.

6)



Güneş'in fotoğraftaki gibi, olduğundan çok daha küçük görünmesinin nedeni aşağıdaki seçeneklerden hangisinde doğru verilmiştir?

- A) Uzakta olan cisimler, gerçek boyutlarından daha küçük algılanır.
- B) Yakında olan cisimler, gerçek boyutlarından daha küçük algılanır.
- C) Hareket eden cisimler, gerçek boyutlarından daha küçük algılanır.
- D) Işık kaynağı olan cisimler, gerçek boyutlarından daha küçük algılanır.

7)

Aşağıda verilen araçlardan hangisi kuvvet ölçümünde kullanılır?



8)

Bir orman ekosisteminde en çok göze çarpan canlı grubu aşağıdakilerden hangisidir?

- A) Hayvanlar
- B) Mikroskopik canlılar
- C) Mantarlar
- D) Bitkiler

9)

Güneş, Ay ve Dünya'nın büyüklükleri arasındaki ilişki grafiği şekildeki gibidir.



Buna göre, K, L ve M gök cisimlerinin eşleştirilmesi aşağıdakilerden hangisinde doğru verilmiştir?

	K	L	M
A)	Dünya	Güneş	Ay
B)	Ay	Dünya	Güneş
C)	Güneş	Dünya	Ay
D)	Güneş	Ay	Dünya

10)

Şekildeki X ve Y maddelerinin sıcaklıkları sırasıyla 25 °C ve 75 °C'dir.



X ve Y maddeleri birbirlerine temas ettiğinde aşağıda belirtilen durumlardan hangisinin meydana gelmesi beklenmez?

- A) Y'den X'e doğru ısı akışının olması
- B) X'in sıcaklığının artması
- C) Y'nin son sıcaklığının 80 °C'ye çıkması
- D) X'in son sıcaklığının 50 °C'ye çıkması

11)

- I. Net görüntü oluşur.
- II. Pürüzlü yüzeylerde gerçekleşir.
- III. Düzgün ve parlak yüzeylerde gerçekleşir.
- IV. Net görüntü oluşmaz.

Yukarıda verilen özelliklerden düzgün ve dağınık yansımaya ait olanlar hangi seçenekte doğru gruplandırılmıştır?

	Düzgün Yansımaya	Dağınık Yansımaya
A)	I ve II	III ve IV
B)	II ve IV	I ve II
C)	II ve IV	I ve III
D)	I ve III	II ve IV

12)

Mikroskopik canlı çeşitleri arasında aşağıda verilen özelliklerden hangisi ortaktır?

- A) İnsana zarar verme
- B) Mikroskop ile görülme
- C) Yuvarlak olma
- D) Kamçı ile hareket etme

13)

Tam gölgenin oluşması ve görülebilmesi için aşağıda verilenlerden hangisine ihtiyaç yoktur?

- A) Opak cisim B) Işık kaynağı
C) Perde D) Saydam cisim

14)

Omurgalıdır, doğurarak çoğalır, yavrularını sütle besler, uçarak hareket eder.

Yukarıdaki özelliklere sahip olan canlı türü hangisidir?

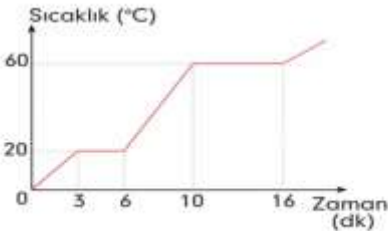
- A) Penguen B) Yarasa
C) Sincap D) Kartal

15)

Aşağıdaki öğrencilerden hangisinin bahsettiği durum genleşme olayına örnektir?

- A)  Termometredeki sıvı seviyesinin yükselmesi
B)  Uçakların arkasında beyaz bir iz oluşması
C)  Soğuk ortamda bekletilen topun yuvarlanması
D)  Tencerede ısıtılan suda buharlaşmanın artması

16)



Yukarıda saf bir maddeye ait sıcaklık - zaman grafiği verilmiştir.

Buna göre aşağıdaki ifadelerden hangisi yanlıştır?

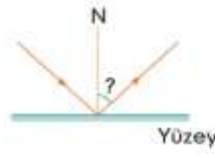
- A) Madde 20 °C'de erimektedir.
B) Maddenin kaynama noktası 60 °C'dir.
C) Madde çevresine ısı vermektedir.
D) Maddenin hâl değişimi sırasında sıcaklığı sabittir.

17)

Aşağıdaki oyunlardan hangisi gölge oluşumundan faydalanarak oynanır?

- A) Mendil kapmaca B) Saklambaç
C) Hacivat ile Karagöz D) İp atlama

18)



Yukarıda ışığın düzgün yüzeyden yansımaları gösterilmiştir.

Buna göre "?" ile gösterilen kavram aşağıdakilerden hangisidir?

- A) Yansıma açısı
B) Gelen ışın
C) Yansıyan ışın
D) Gelme açısı

19)

Aşağıda verilen hayvan türlerinden hangisi etle beslenmez?

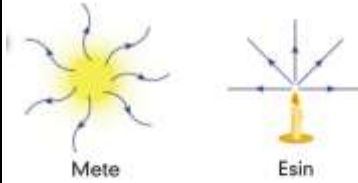
- A) Köpek balığı B) Kartal
C) Timsah D) Koyun

20)

Aşağıdaki Ay evrelerinden hangisi yanlış adlandırılmıştır?

- A)  ilk dördün B)  Son dördün
C)  Yeni ay D)  Dolunay

21)



Güneş'ten ve mumdan yayılan ışık ışınlarının izlediği yollar Mete ve Esin tarafından sembolik olarak çiziliyor.

Buna göre çizimlerle ilgili hangi değerlendirme yapılabilir?

- A) Yalnız Mete'nin çizimi doğrudur.
B) Yalnız Esin'in çizimi doğrudur.
C) Mete ve Esin'in çizimleri doğrudur.
D) Mete ve Esin'in çizimleri yanlıştır.

22)

Aşağı verilen maddelerden hangisinin ışık geçirgenliği en fazladır?

- A) Buzlu cam B) Tahta kaşık
C) Çelik tencere D) Şeffaf naylon

23)



Akrep



Ahtapot



Kaplumbağa



Yengeç



Deniz yıldızı



Fare

Yukarıda gösterilen hayvan türlerinden kaç tanesi omurgasız hayvanlar grubunda bulunur?

24)

Aşağıda verilen durumlardan hangisi sürtünme kuvvetini artırmak için yapılan bir uygulama değildir?

- A)  Uçaktan atlayışlarda paraşüt kullanmak
B)  Buzlu yollara tuz serpmek
C)  Araç lastiklerine zincir takmak
D)  Makine parçalarını yağlamak

25)

Isı ya da sıcaklık kelimeleri aşağıdaki cümlelerden hangisinde doğru kullanılmıştır?

- A)  Annesi, termometre ile Ahmet'in vücut ısısını ölçtü.
B)  Sobada yanan kömür çevresine sıcaklık verir.
C)  Maddelerin ısıları eşit oluncaya kadar aralarında sıcaklık alış veriş olur.
D)  Ankara'da bugün sıcaklığın 15 °C olması bekleniyor.

