

DOĞRUSAL DENKLEMLER 1  
ADI-SOYADI:

1) Aşağıda denklemleri verilen doğrulardan hangisi orijinden geçer?

- A)  $y - 2x - 2 = 0$  B)  $x - y = 2$   
C)  $y = x + 1$  D)  $2y - x = 0$

2) Aşağıdakilerden hangisi  $x$  eksenine paralel,  $y$  eksenine dik olan bir doğru denklemdir?

- A)  $y = x$  B)  $y = \frac{x}{2}$   
C)  $x = -2$  D)  $y = 4$

3) Aşağıdaki doğru denklemlerinden hangisi  $x$  eksenini keser,  $y$  eksenini kesmez?

- A)  $y = -x$  B)  $2y = \frac{3x}{5}$   
C)  $x = -2$  D)  $y = 4$

4)  $y - 2x - 12 = 0$  doğrusu ile eksenler arasında kalan bölgenin alanı kaç  $\text{br}^2$  dir?

- A) 60 B) 48 C) 36 D) 24

5) Aşağıda verilen doğru denklemlerinden hangisi hem  $x$  eksenini hem de  $y$  eksenini keser?

- A)  $y + 2x = 0$  B)  $x - y = 2$   
C)  $y = 1$  D)  $x = -3$

6)  $y - ax - 5 = 0$  doğrusu  $(-1, 3)$  noktasından geçtiğine göre,  $a$  kaçtır?

- A) 2 B) 3 C) -2 D) -3

7)  $y - 3x - 12 = 0$  doğrusu  $x$  eksenini hangi noktada keser?

- A) 4 B) -2 C) -4 D) -6

SINIFI:

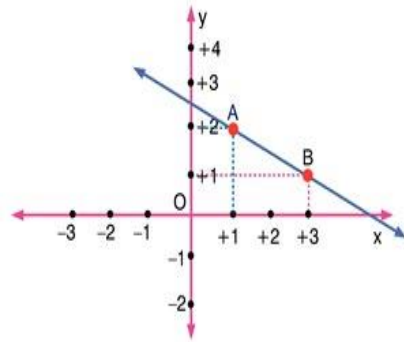
8)  $y + 2x - 4 = 0$  denklemine göre,  $x'$  in  $y$  türünden eşiti nedir?

- A)  $\frac{4-y}{2}$  B)  $\frac{4+y}{2}$   
C)  $\frac{y}{2} - 4$  D)  $\frac{y}{2} + 4$

9)  $3y + 2x - 6 = 0$  doğrusu  $y$  eksenini hangi noktada keser?

- A) 2 B) 3 C) -2 D) -3

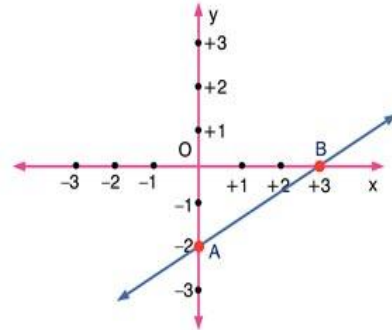
10)



Yukarıdaki grafiğin denklemleri aşağıdakilerden hangisidir?

- A)  $y + 2x = 3$  B)  $x - y = 3$   
C)  $y - 2x = 5$  D)  $2y + x = 5$

11)



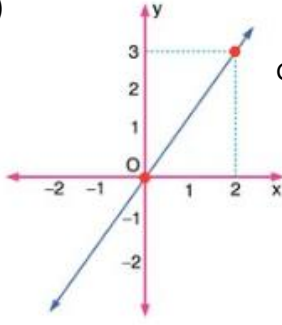
Yukarıdaki grafiğin denklemleri aşağıdakilerden hangisidir?

- A)  $y + 2x = 6$  B)  $2x - 3y = 6$   
C)  $y - 2x = 6$  D)  $2y - 3x = 6$

A  
H  
M  
E  
T  
E  
R  
O  
L  
B  
O  
S  
  
A  
H  
M  
E  
T  
E  
R  
O  
L  
B  
O  
S  
  
A  
H  
M  
E  
T  
E  
R  
O  
L  
B  
O  
S  
  
A  
H  
M  
E  
T  
E  
R  
O  
L  
B  
O  
S

## DOĞRUSAL DENKLEMLER 1

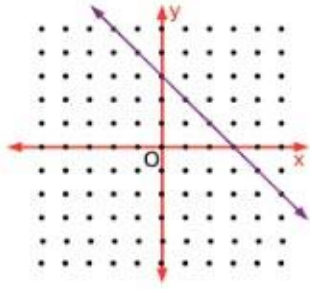
12)



Grafiğe göre,  $x = 999$  alınırsa  $y$  kaç olur?

- A) 1002 B) 1001  
C) 1000 D) 998

13)



Yukarıdaki grafiğin denklemi nedir?

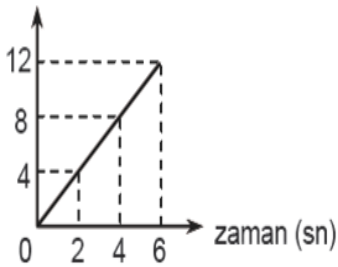
- A)  $y - x = 3$  B)  $x + y = 3$   
C)  $x + y = -3$  D)  $x - y = 3$

14)  $A(-1, n)$  noktası  $2y + 5x = 7$  denklemi ile verilen doğru üzerinde olduğuna göre,  $n$  kaçtır?

- A) 2 B) 1 C) 0 D) -1

Alınan yol (m)

15)



Yukarıda grafikte bir aracın zamana bağlı aldığı yolu gösteren doğru grafiği verilmiştir. Grafiğe göre bu aracın yarım saatte aldığı yol kaç m olur?

- A) 3600 B) 720  
C) 360 D) 60

16)  $x = -3$ ,  $y = -2$ ,  $x = 5$  ve  $y = 4$  doğruları ile sınırlı bölgenin alanı kaç  $br^2$  dir?

- A) 36 B) 42 C) 48 D) 54

17)  $y = cx$  doğrusu ile  $y - ax = 5$  doğrusu  $A(2, 3)$  noktasında kesiştiğine göre,  $a$  kaçtır?

- A) -4 B) -3 C) -2 D) -1

18)  $12y - 5x - 60 = 0$  doğrusunun  $x$  eksenini kestiği noktanın  $y$  eksenine uzaklığı kaç birimdir?

- A) 20 B) 13 C) 12 D) 6

19)  $4x - 3y + 2k - 1 = 0$  doğrusu orijinden geçtiğine göre  $k$  kaçtır?

- A)  $\frac{3}{2}$  B)  $\frac{1}{2}$  C)  $-\frac{3}{2}$  D)  $-\frac{1}{2}$

20) I.  $y = -x$  doğrusu orijinden geçer.

II.  $y + 3x = 0$  doğrusu  $x$  ve  $y$  eksenlerini keser.

III.  $y = 2$  doğrusu  $x$  eksenine diktir.

IV.  $x = 3$  doğrusu  $y$  eksenine paraleldir.

Yukarıda doğrularla ilgili verilen bilgilerden hangileri yanlıştır?

- A) I - II B) II - IV  
C) III - IV D) II - III