

DOĞRUSAL DENKLEMLER 2  
ADI-SOYADI:

1)  $y = 2x$  doğrusu üzerinde aşağıda verilen noktalardan hangisi bu doğru üzerinde yer alır?

- A) (-3, -6) B) (2, 1)  
C) (3/2, 3) D) (5, 10)

2) Aşağıdakilerden hangisi  $x = -1$  doğrusu üzerindeki noktalardan biridir?

- A) (0, 0) B) (-1, 1)  
C) (-2, -1) D) (1, -1)

3) A(0, 0), B(0, 3), C(4, 3), D(4, 0) noktalarının sınırladığı bölgenin çevresi kaç birimdir?

- A) 9 B) 12 C) 14 D) 16

4)  $x = 2$  ve  $y = -1$  doğruları ile  $y = x$  doğrusu ile sınırlanan bölgenin alanı kaç  $br^2$  dir?

- A) 9/2 B) 4 C) 7/2 D) 2

5)  $x = 4$ ,  $x = -2$ ,  $y = -3$  ve  $y = 2$  doğrularının sınırladığı bölgenin alanı kaç  $br^2$  dir?

- A) 30 B) 28 C) 24 D) 20

SINIFI:

6)  $y = 2x$  ve  $y - x = 2$  doğruları A noktasında kesiştiklerine göre, A noktasının koordinatı ne olur?

- A) (2, 4) B) (2, 3)  
C) (4, 2) D) (3, 2)

7)  $(a - 2)x - y = 4$  doğrusunun x eksenini kestiği nokta 5 ise a kaçtır?

- A) 2 B) 7/4 C) 9/4 D) 14/5

8)  $3x + (a - 1)y + 2 = 0$  doğrusunun y eksenini kestiği nokta 2 ise a kaçtır?

- A) 1 B) 0 C) -1 D) -2

9)  $5x - 3y = 6$  ve  $3x - 2y = 3$  doğrularının kesiştiği nokta aşağıdakilerden hangisidir?

- A) (-3,-3) B) (3,-3) C) (-3,3) D) (3,3)

10)  $ax - 3y = 5$  ve  $3x - by = 7$  doğrularının çözüm kümesi  $A(-1, 2)$  ise a.b kaçtır?

- A) -55 B) -22 C) 22 D) 55

A  
H  
M  
E  
T  
E  
R  
O  
L  
B  
O  
S

A  
H  
M  
E  
T  
E  
R  
O  
L  
B  
O  
S

A  
H  
M  
E  
T  
E  
R  
O  
L  
B  
O  
S

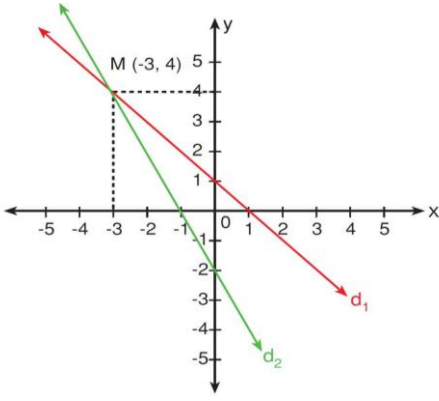
A  
H  
M  
E  
T  
E  
R  
O  
L  
B  
O  
S

A  
H  
M  
E  
T  
E  
R  
O  
L  
B  
O  
S

A  
H  
M  
E  
T  
E  
R  
O  
L  
B  
O  
S

DOĞRUSAL DENKLEMLER 2

11) Grafiğe ait denklemler hangileridir?



- A)  $x + y = -1$  ,  $2x + y = -2$   
 B)  $x + y = 1$  ,  $2x - y = -2$   
 C)  $x + y = 1$  ,  $2x + y = -2$   
 D)  $x + y = 1$  ,  $2x + y = 2$

12)  $y = ax$  doğrusu  $A(1, 3)$  noktasından geçtiğine göre  $a$  kaçtır?

- A)  $1/3$       B) 1      C) 3      D) 4

13)  $y = ax$  doğrusu  $A(-2, 6)$  noktasından geçtiğine göre  $a$  kaçtır?

- A) 3      B) 2      C) -2      D) -3

14)  $y - x - a = 0$  denkleminin grafiğinin geçtiği noktalardan biri  $A(1, -3)$  ise  $a$  kaçtır?

- A) -4      B) -2      C) 2      D) 4

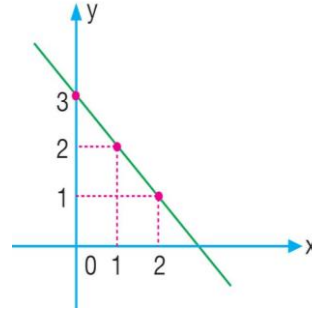
15)  $4y + 2x - a = 0$  denkleminin grafiğinin geçtiği noktalardan birisinin koordinatı  $A(-1, -2)$  ise  $a$  kaçtır?

- A) -5      B) -10      C) -12      D) -18

16)  $5x + y = 12$  denklemini sağlayan  $(x, y)$  sırasıyla hangisidir?

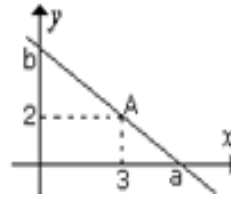
- A) (-2,2)      B) (1,7)      C) (-1,7)      D) (2,8)

17) Şekildeki grafiğin denklemi nedir?



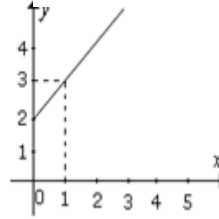
- A)  $x + y - 3 = 0$   
 B)  $x - y - 3 = 0$   
 C)  $x + y + 3 = 0$   
 D)  $x - y + 3 = 0$

18) Dik koordinat sisteminde  $A(3,2)$  noktasından geçen bir doğru  $x$  eksenini apsisi  $a$  olan  $y$  eksenini de ordinatı  $b$  olan noktada kesmektedir. Buna göre,  $(a - 3)(b - 2)$  çarpımının değeri nedir?



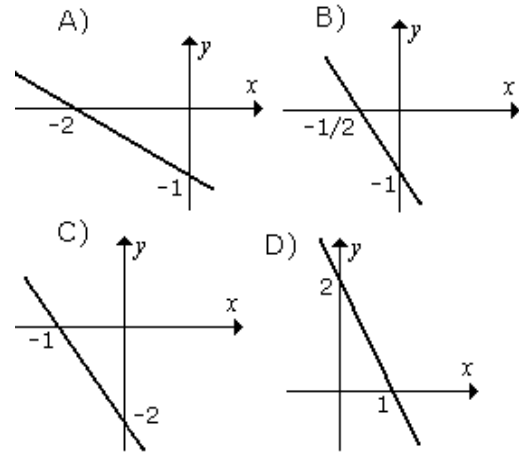
- A) 4      B) 5  
 C) 6      D) 12

19) Grafikte  $x$  ile  $y$  arasında doğrusal bir bağıntı vardır. Bu bağıntı aşağıdakilerden hangisidir?



- A)  $y = x + 3$   
 B)  $y = 3x + 2$   
 C)  $y = x + 2$   
 D)  $y = 2x + 1$

20)  $y = -2x + 2$  denkleminin grafiği aşağıdakilerden hangisidir?



75. Yıl Ortaokulu/Nevşehir